



*Seminario*

**Políticas contra el Crimen en las Ciudades Colombianas**

**Coyuntura del Crimen en Medellín**

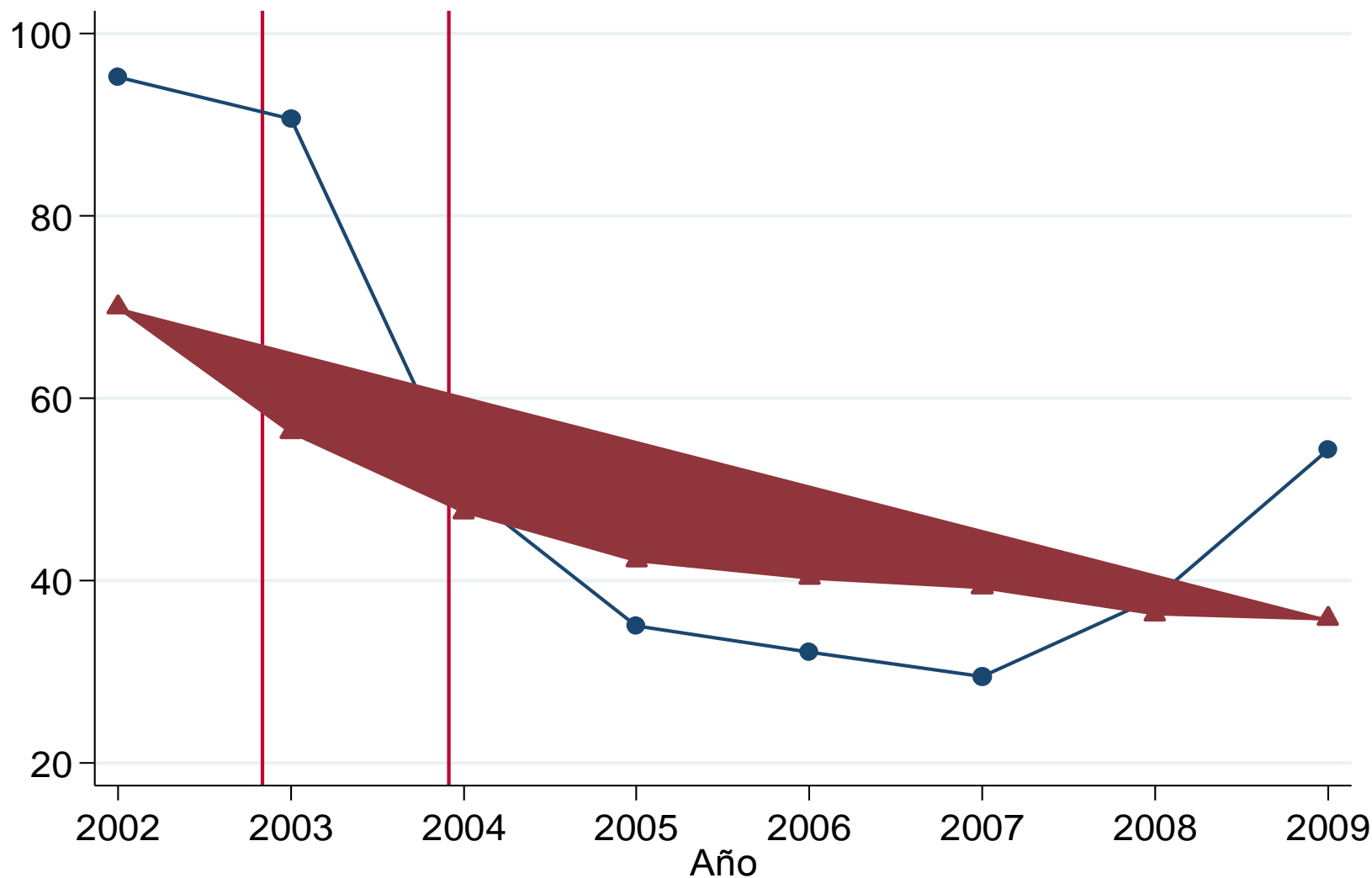
---

# Objetivos

- (i) Entender la evolución reciente del crimen en las ciudades del país
- (ii) Socializar el diagnóstico sobre sus implicaciones económicas y sociales
- (iii) Discutir las políticas en proceso de implementación



# TASA DE HOMICIDIOS EN MEDELLÍN



—●— Medellín —▲— Colombia

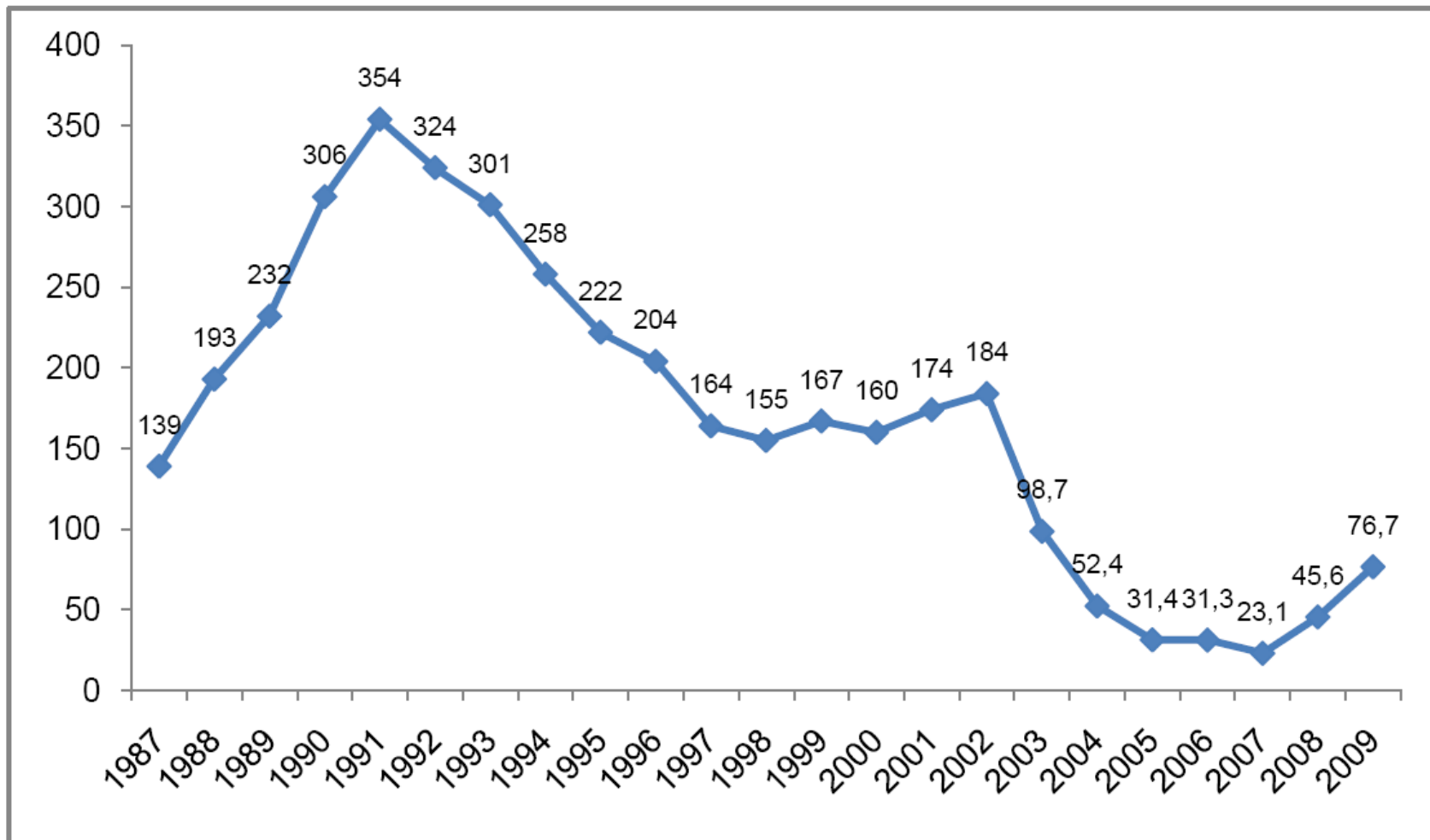
FUENTE: SIJIN

Mientras en el promedio nacional sigue cayendo, en Medellín se incrementa...



# TASA DE HOMICIDIOS EN MEDELLÍN

**Gráfica 1.5.** Tasa de homicidios en Medellín. 1987 – 2008\*.



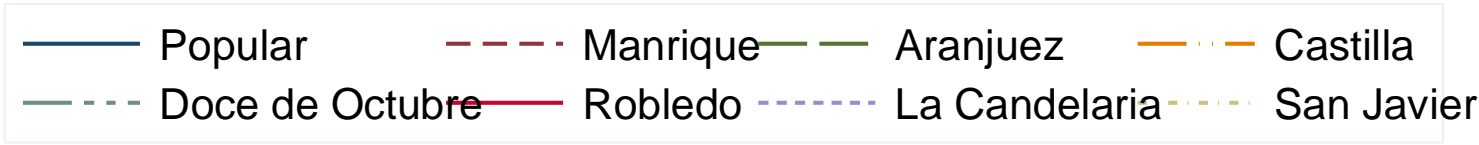
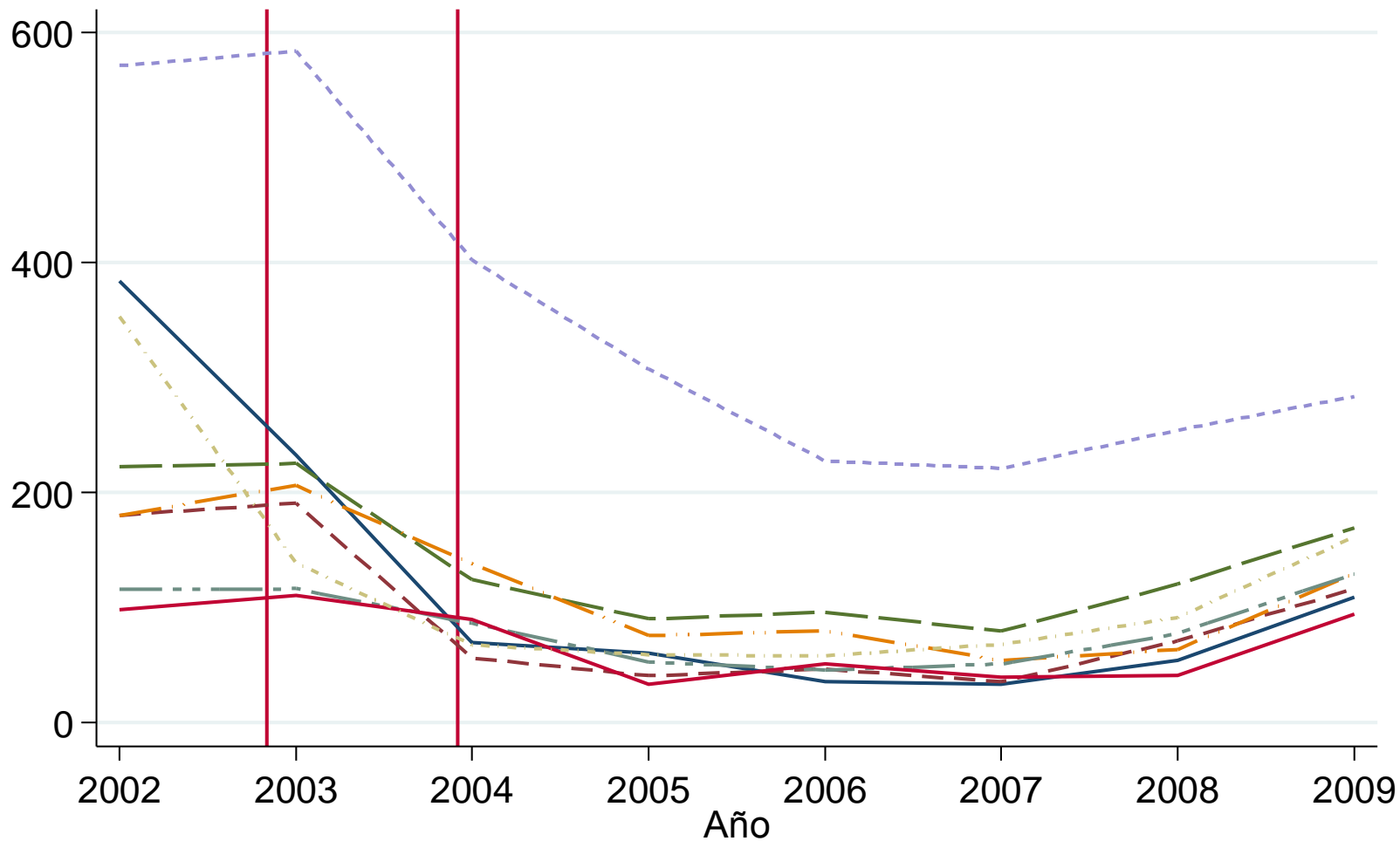
**Fuente:** Sistema de Información para la Seguridad y la Convivencia –SISC- (Policía Nacional, Cuerpo Técnico de Investigaciones, Medicina Legal, Fiscalía General de la Nación). Datos concertados.

\*La tasa para 2009 es un dato proyectado bajo el supuesto que el segundo semestre seguirá exactamente el mismo comportamiento que el primer semestre de este año

Cifras de la SIJIN registran la misma tendencia que las de Medicina Legal...

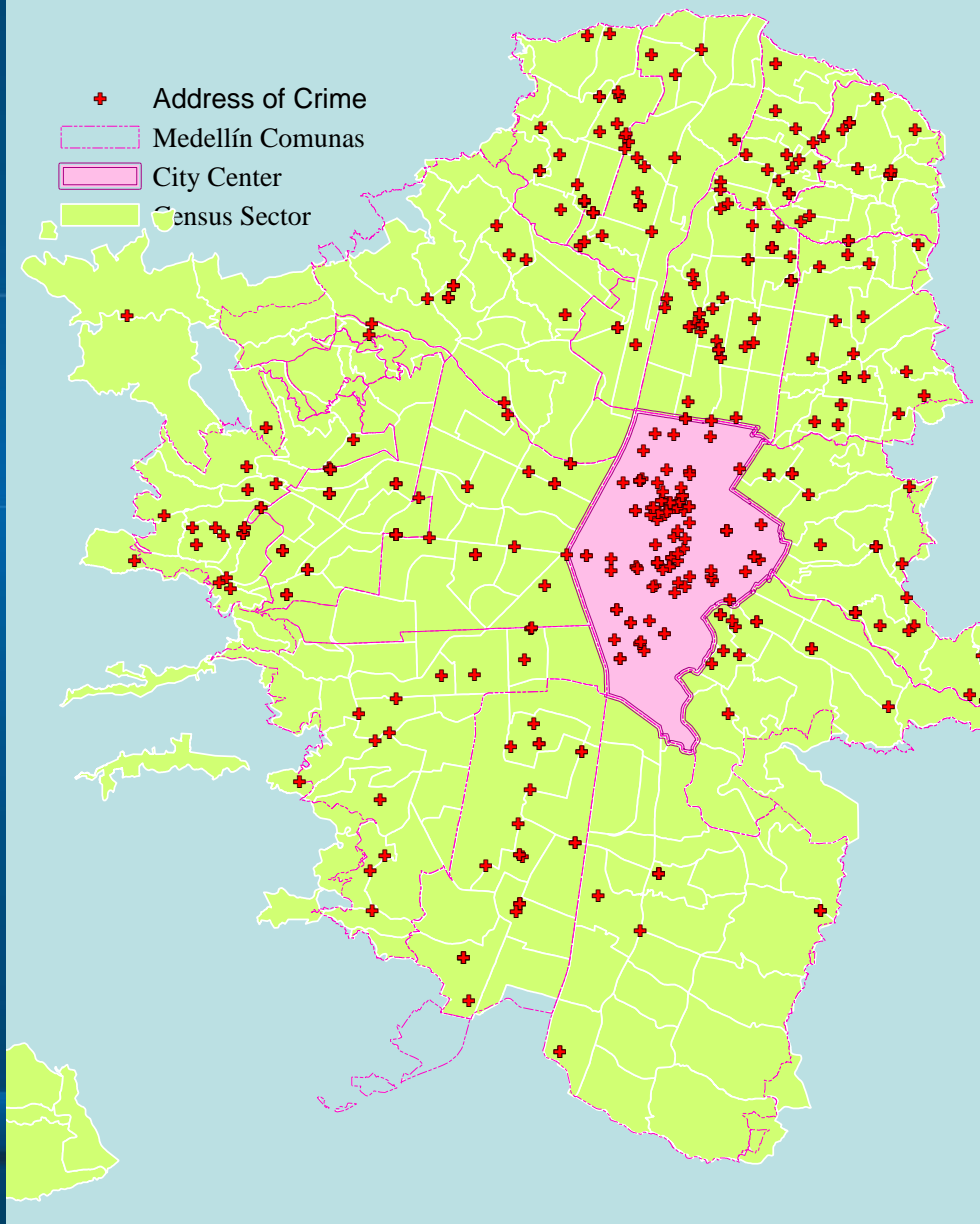


# PRINCIPALES COMUNAS EN LAS CUALES SE REGISTRA EL INCREMENTO RECIENTE EN EL CRIMEN

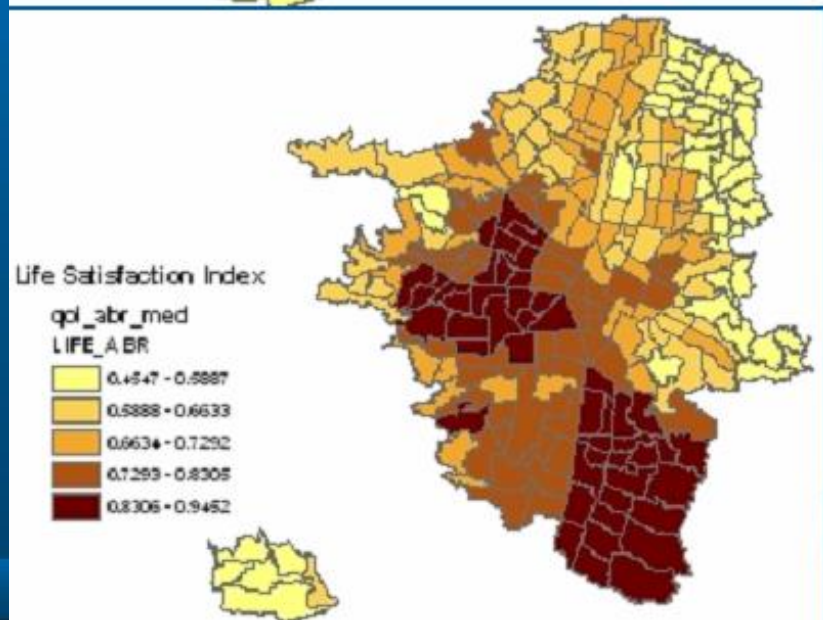
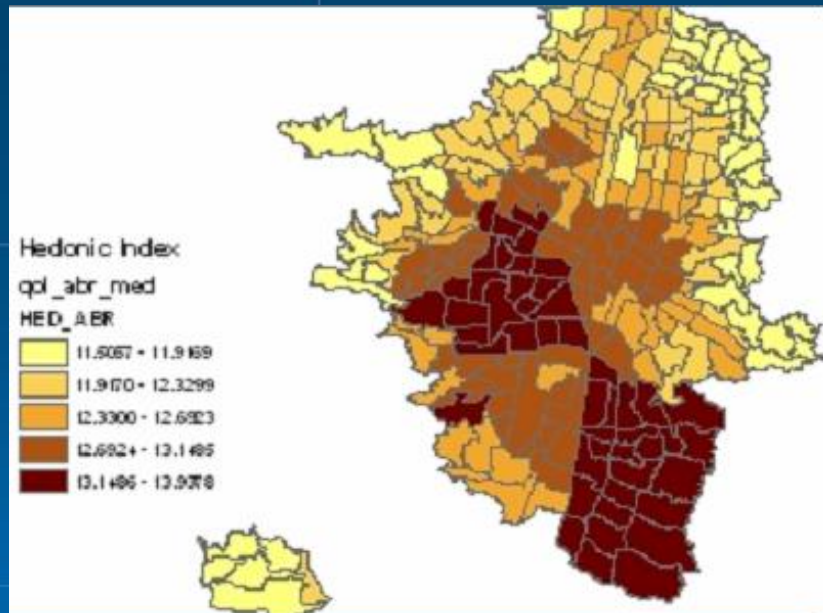
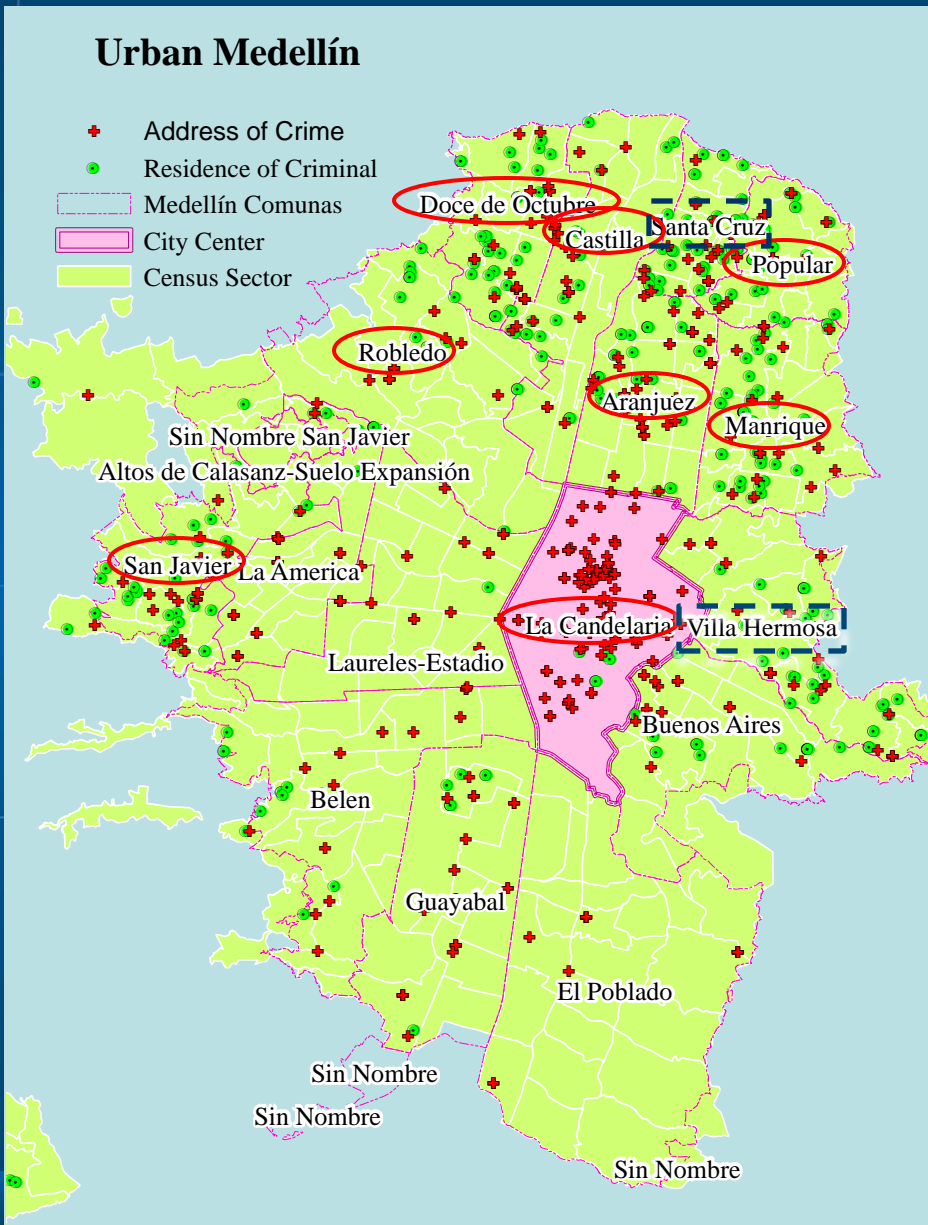


# UBICACIÓN DE LOS HOMICIDIOS EN MEDELLÍN

## Urban Medellín

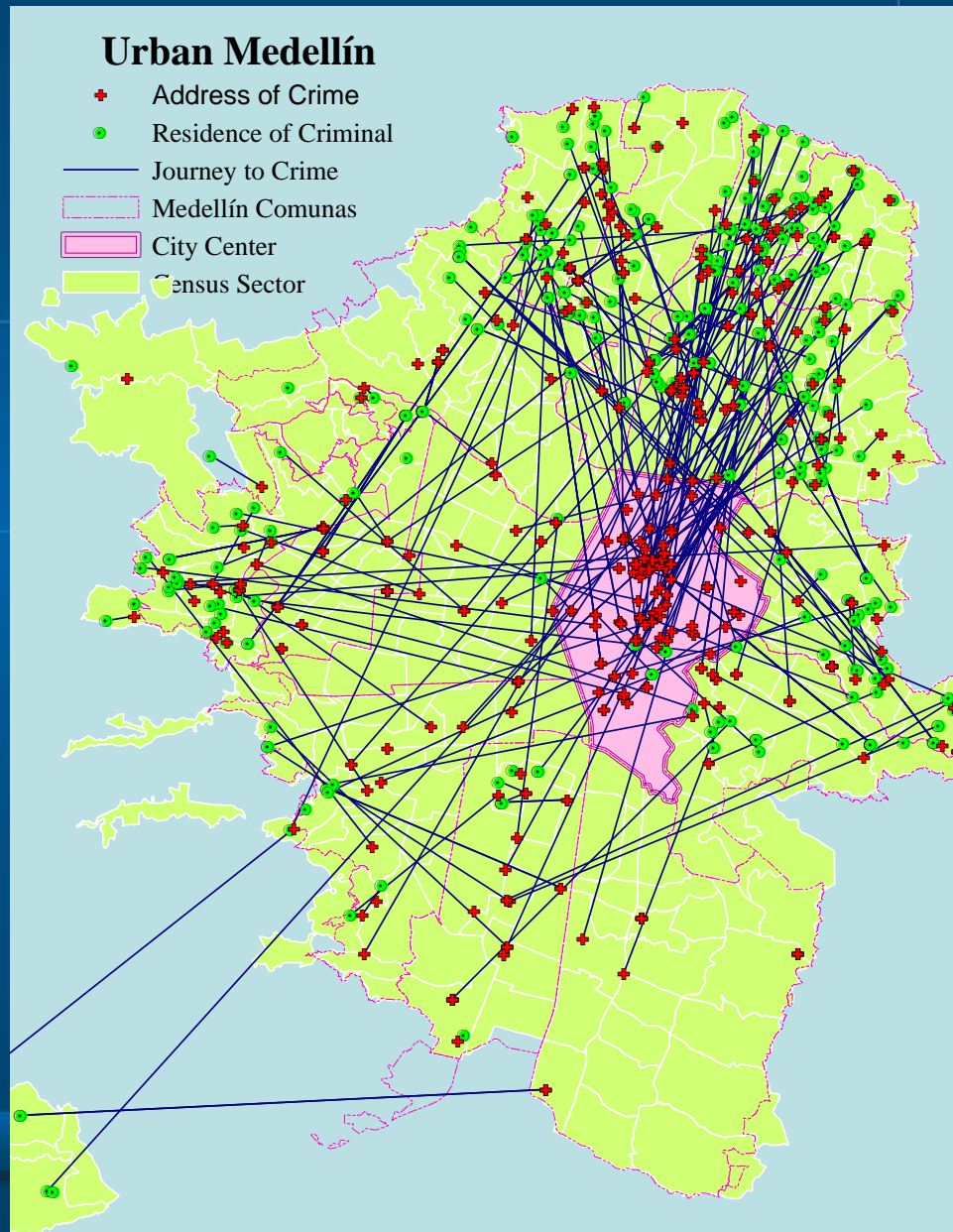


# LAS COMUNAS MÁS VIOLENTAS SON LAS MÁS POBRES!

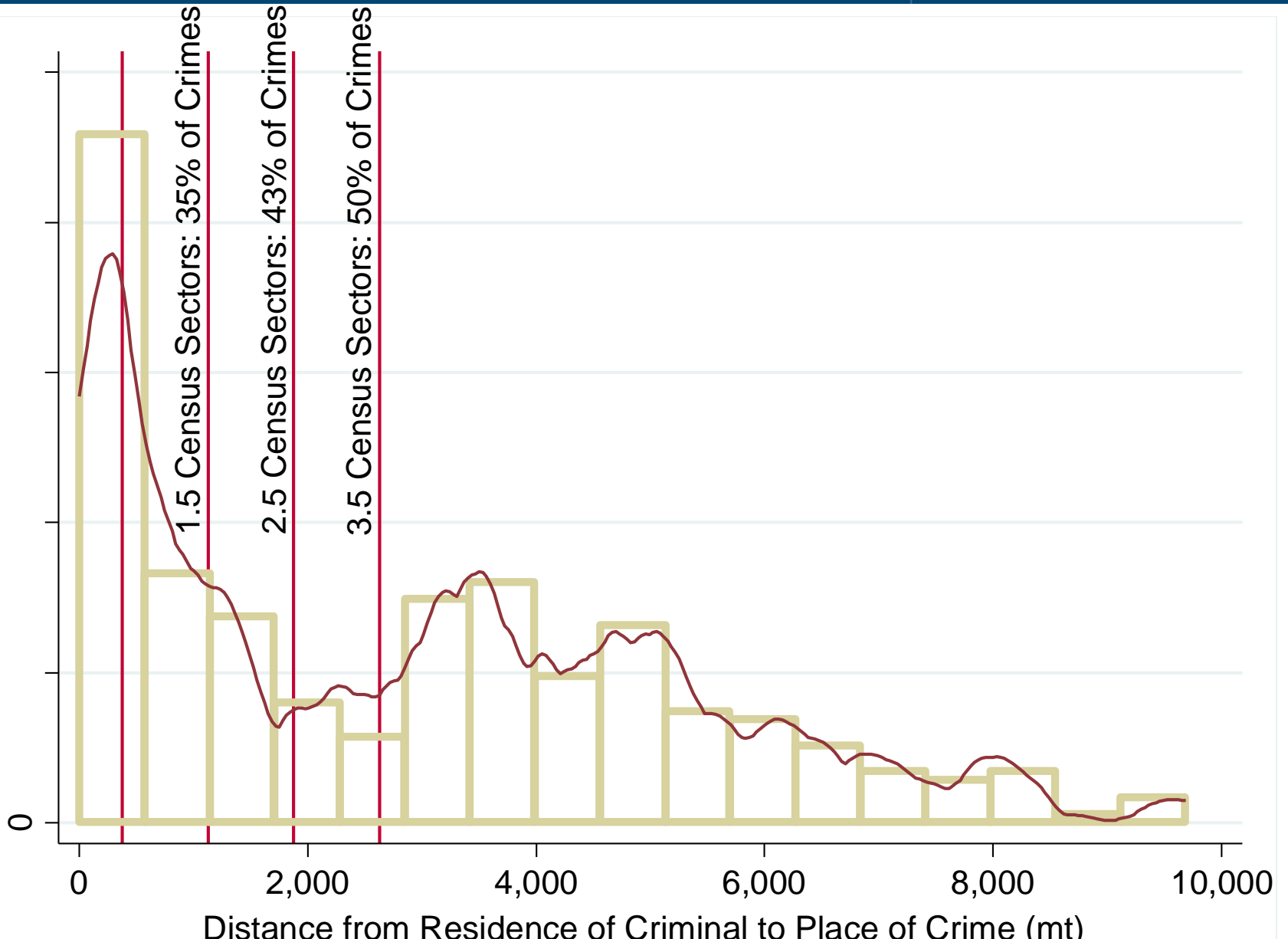


En las 8 comunas con incrementos en crimen vivían en agosto 1.25 millones de personas: 52% de la ciudad!

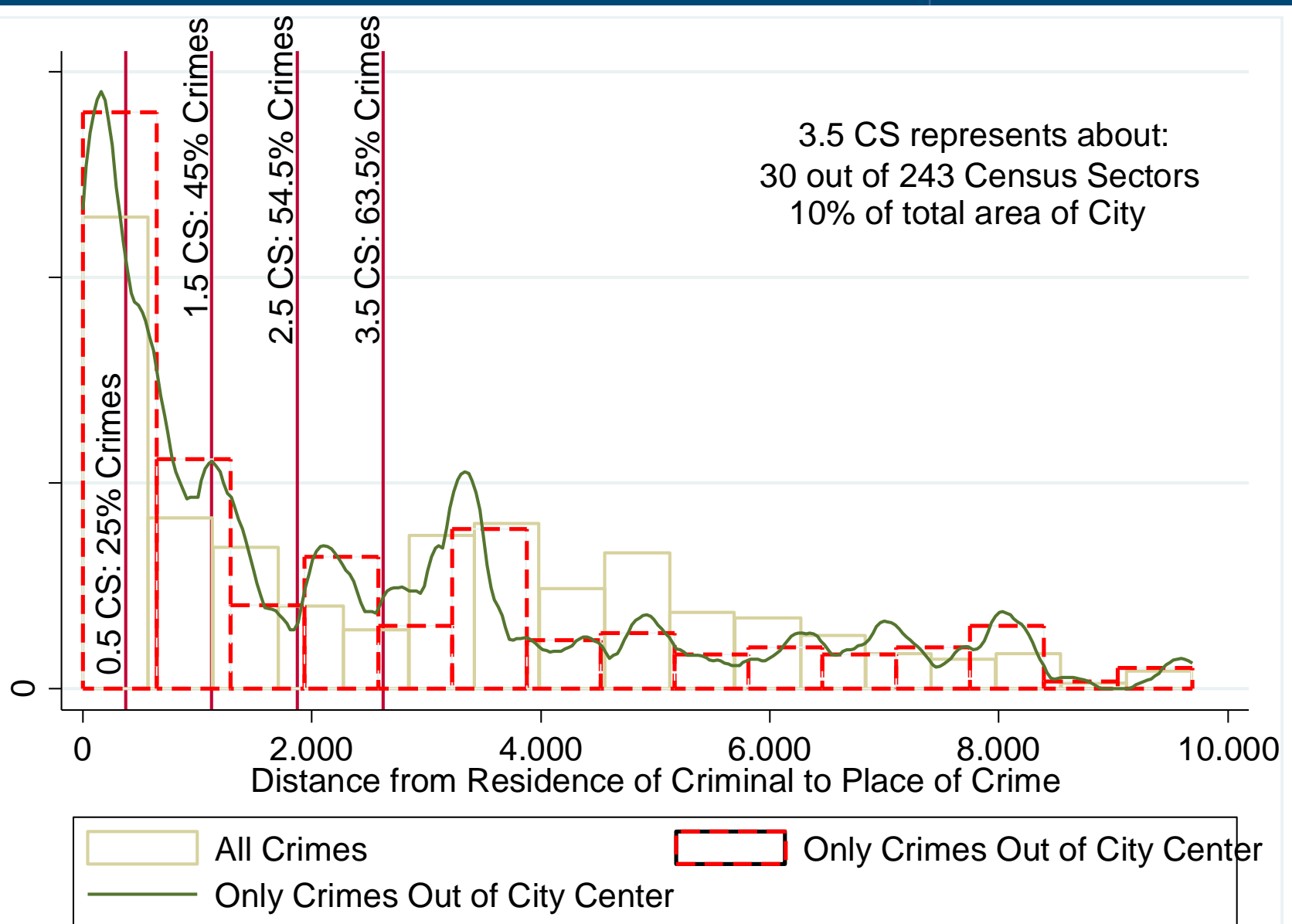
# Recorrido al Delito



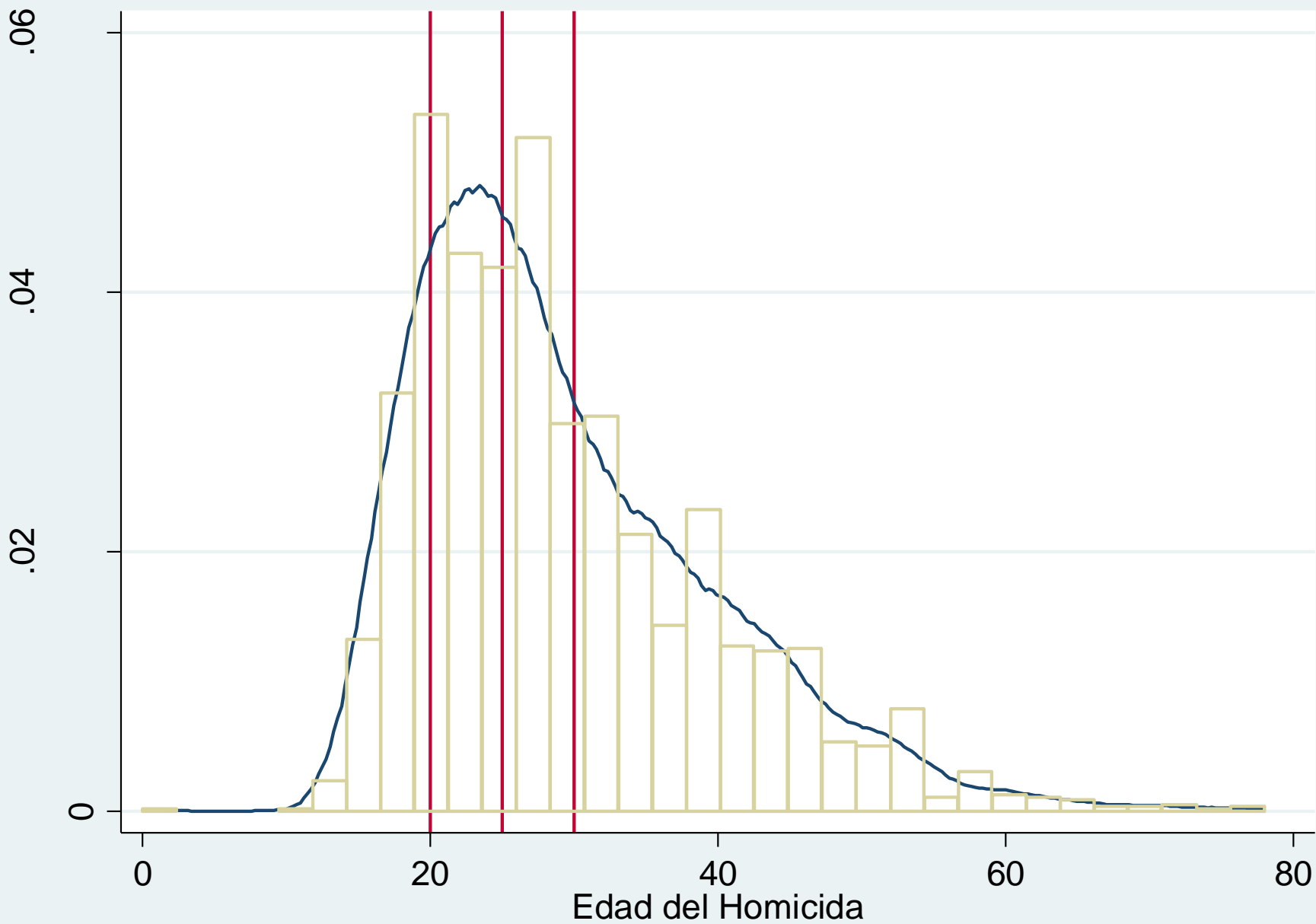
# DISTANCIA DE LA RESIDENCIA DEL HOMICIDA A LA CUAL COMETE EL CRIMEN



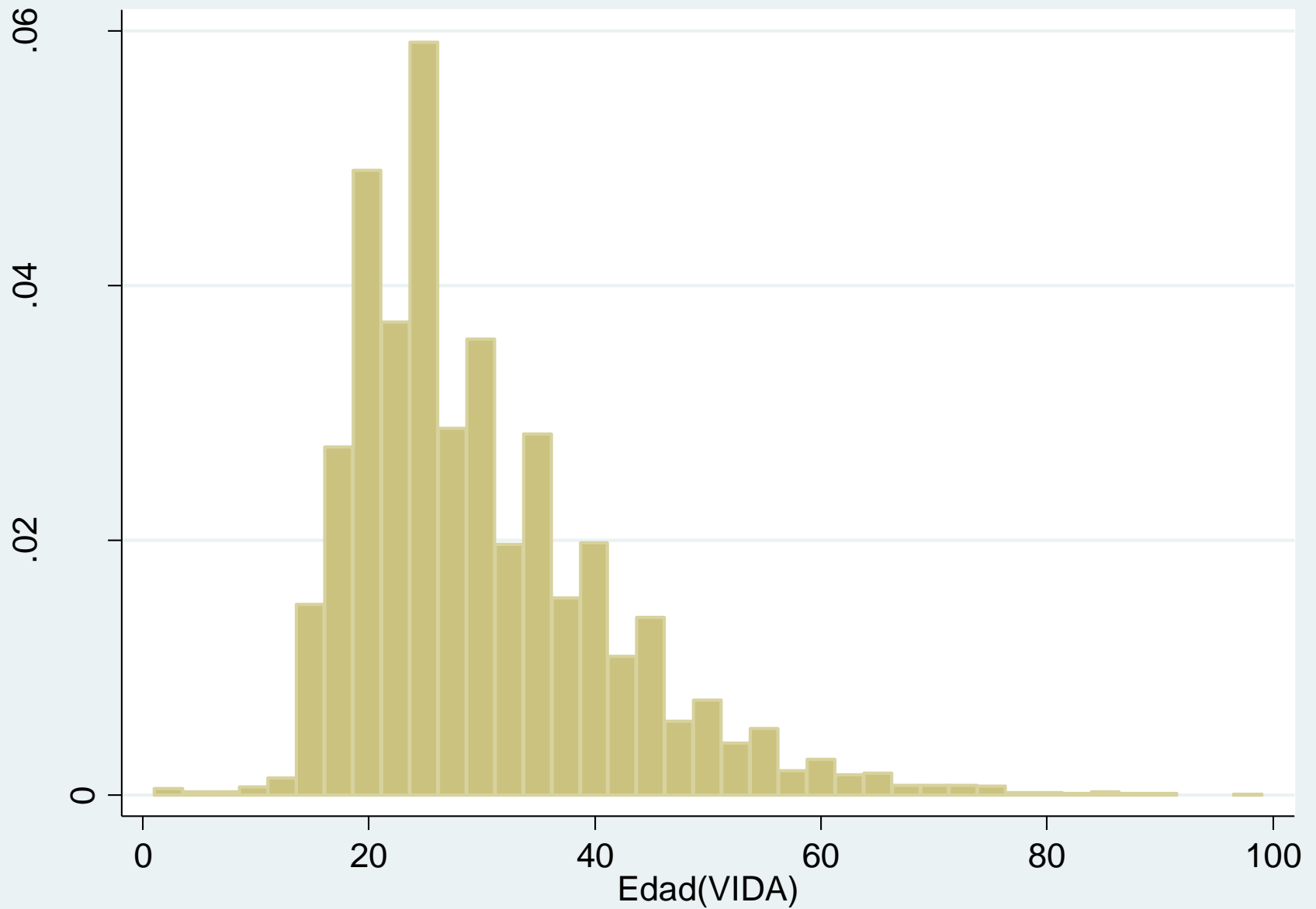
# DISTANCIA DE LA RESIDENCIA DEL HOMICIDA A LA CUAL COMETE EL CRIMEN: SIN CRÍMENES DEL CENTRO



# Edad del Homicida



# Edad de la víctima



# Síntesis

- El incremento reciente de la violencia en Medellín es alarmante y en alza (cifra de octubre ronda los 100 mil homicidios por 100 mil habitantes!)
- Buena parte de los adolescentes de la ciudad están expuestos a: (i) ser reclutados por la delincuencia común o el crimen organizado en sus mismos barrios, (ii) aislarse del medio encerrados en sus hogares, o (iii) emigrar a otras ciudades.
- Se requiere un **plan de choque** en recursos económicos, humanos y tecnológicos



# Bienvenidos!

