



CONTENIDO

1. [COMPORTAMIENTO DEL CANJE ENVIADO AL COBRO SEPTIEMBRE 2005](#)
 - ♦ Valor del Canje
 - ♦ Volumen del Canje
 - ♦ Acumulado del canje 2005 frente al 2004
2. [COMPORTAMIENTO DEL CANJE ENVIADO EN DEVOLUCION EN SEPTIEMBRE DE 2005](#)
 - ♦ Valor de la Dev.
 - ♦ Volumen de la Dev.
 - ♦ Porcentaje de Dev.
 - ♦ Acumulado Dev. 2005 frente 2004
3. [VALORES MAX. MIN. Y PROM. DEL CANJE SEPTIEMBRE DE 2005](#)
 - ♦ Canje al Cobro
 - ♦ Canje en devolución
4. [VALOR DE LOS CHEQUES COMPENSADOS](#)
5. [DISTRIBUCION DE LA DISMINUCION DEL CANJE](#)
6. [CAUSALES DE DEVOLUCION](#)

COMPENSACION ELECTRONICA

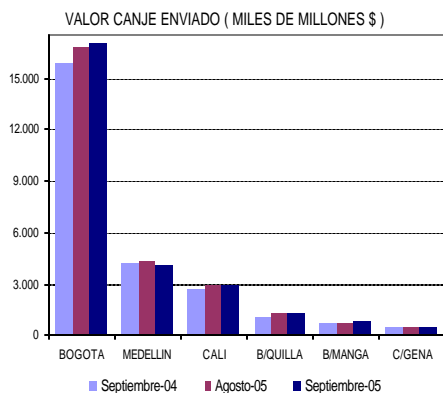
1. COMPORTAMIENTO DEL CANJE ENVIADO AL COBRO SEPTIEMBRE 2005

♦ **Valor del Canje Enviado al Cobro**

Se presentan a continuación las estadísticas comparativas del canje de cheques al cobro durante el mes de SEPTIEMBRE de 2005, frente al mes anterior, y a igual mes del año 2004.

Los siguientes cuadro y gráfica registran el valor del canje enviado al cobro durante los períodos referidos:

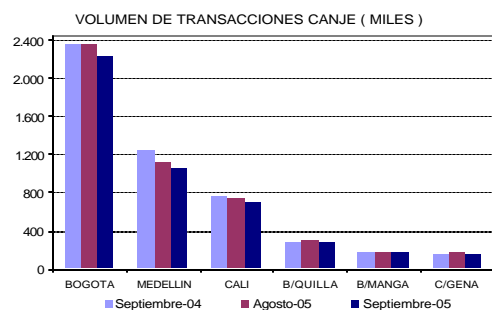
VALOR DEL CANJE ENVIADO (MILES DE MILLONES \$)							
CIUDAD	PERIODO SEPTIEMBRE (2004)		AGOSTO (2005)		SEPTIEMBRE (2005)		DIF. (SEP 05-AGO 05)
	EN VALOR	PORCENTUAL	EN VALOR	PORCENTUAL	EN VALOR	PORCENTUAL	
BOGOTA	15.883	16.824	17.166	1.283	8,1	342	2,0
MEDELLIN	4.244	4.324	4.181	-84	-1,5	-143	-3,3
CALI	2.722	3.007	2.943	220	8,1	-64	-2,1
B/QUILLA	1.158	1.346	1.389	211	18,2	24	1,8
B/MANGA	803	811	814	11	1,4	4	0,5
C/GENA	467	518	519	52	11,1	1	0,1
TOTAL	25.278	26.829	26.992	1.714	6,8	163	0,6



♦ **Volumen del Canje Enviado al Cobro**

Los siguientes cuadro y gráfica registran el número de cheques enviados al cobro al CEDEC durante los períodos analizados:

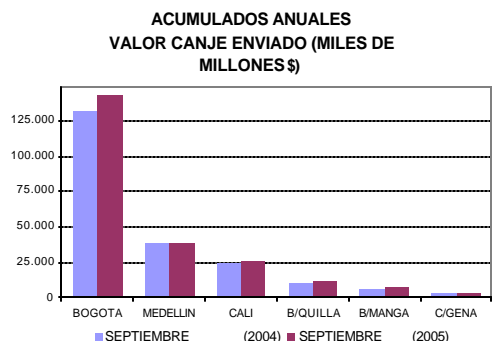
CIUDAD	PERIODO SEPTIEMBRE (2004)		AGOSTO (2005)		SEPTIEMBRE (2005)		DIF. (SEP 05-SEP 04)		DIF. (SEP 05-AGO 05)	
	EN VOLUMEN	PORCENTUAL	EN VOLUMEN	PORCENTUAL	EN VOLUMEN	PORCENTUAL	EN VOLUMEN	PORCENTUAL	EN VOLUMEN	PORCENTUAL
BOGOTA	2.366	2.369	2.238	-118	-5,0	-121	-5,1			
MEDELLIN	1.242	1.124	1.064	-178	-14,3	-80	-5,3			
CALI	758	743	706	-52	-6,8	-37	-4,9			
B/QUILLA	293	301	282	-10	-3,5	-19	-6,3			
B/MANGA	180	180	170	-10	-5,5	-10	-5,6			
C/GENA	163	177	166	-7	-4,0	-21	-11,9			
TOTAL	4.990	4.884	4.616	-374	-7,5	-288	-5,5			



♦ **Acumulado del canje 2005 Frente al 2004**

A continuación se presentan los cuadros de acumulados mensuales tanto en valor como en volumen del período SEPTIEMBRE de 2005 con respecto al acumulado en el mismo período de 2004.

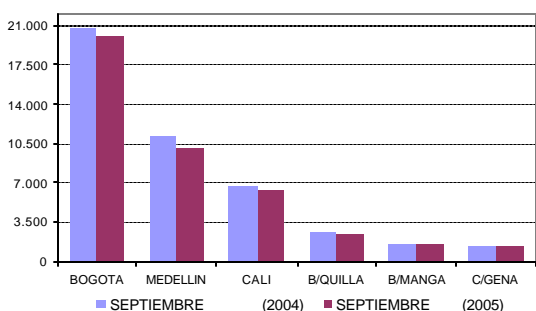
ACUMULADO VALOR CANJE ENVIADO (MILES DE MILLONES \$)						
CIUDAD	PERIODO SEPTIEMBRE (2004)		SEPTIEMBRE (2005)		DIF. 2005-2004	
	EN VALOR	PORCENTUAL	EN VALOR	PORCENTUAL	EN VALOR	PORCENTUAL
BOGOTA	131.953	143.377	11.424	8,7		
MEDELLIN	38.869	38.497	-372	-1,0		
CALI	24.567	25.738	1.171	4,8		
B/QUILLA	10.352	11.441	1.089	10,5		
B/MANGA	6.755	7.063	308	4,6		
C/GENA	4.023	4.340	317	7,9		
TOTAL	216.520	230.457	13.937	6,4		





ACUMULADO VOLUMEN CANJE ENVIADO (MILES)				
CIUDAD	PERIODO SEPTIEMBRE (2004)	SEPTIEMBRE (2005)	DIF. 2005-2004	
			EN VALOR	PORCENTUAL
BOGOTA	20.790	19.982	-808	-3,9
MEDELLIN	11.150	10.161	-989	-8,9
CALI	6.777	6.383	-393	-5,8
B/QUILLA	2.618	2.509	-109	-4,2
B/MANGA	1.616	1.524	-92	-5,7
C/GENA	1.458	1.436	-22	-1,5
TOTAL	44.409	41.995	-2.413	-5,4

ACUMULADOS ANUALES VOLUMEN CANJE ENVIADO (MILES)



2. COMPORTAMIENTO DEL CANJE ENVIADO EN DEVOLUCION EN SEPTIEMBRE DE 2005

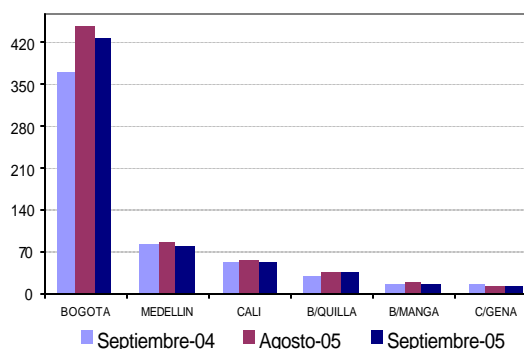
◆ Valor de la Devolución Enviada al Cobro

Se presentan a continuación las estadísticas comparativas del canje de cheques en devolución en SEPTIEMBRE de 2005, frente al mes anterior y a igual mes del año 2004.

Los siguientes cuadro y gráfica registran el valor del canje de cheques en devolución durante los períodos referidos:

VALOR DEVOLUCION ENVIADA (MILES DE MILLONES \$)							
CIUDAD	PERIODO SEPTIEMBRE (2004)	AGOSTO (2005)	SEPTIEMBRE (2005)	DIF. (SEP 05-SEP 04)		DIF. (SEP 05-AGO 05)	
				EN VALOR	PORCENTUAL	EN VALOR	PORCENTUAL
BOGOTA	370	447	428	58	15,6	-19,3	-4,3
MEDELLIN	86	87	81	-5	-5,4	-5,7	-6,5
CALI	54	56	53	-1	-2,6	-3,0	-5,3
B/QUILLA	32	37	35	3	10,1	-2,5	-6,6
B/MANGA	17	19	16	0	-3,0	-2,5	-13,2
C/GENA	17	13	13	-5	-26,1	0,0	-0,2
TOTAL	576	659	626	50	8,6	-33	-5,0

VALOR DEVOLUCION (MILES DE MILLONES \$)

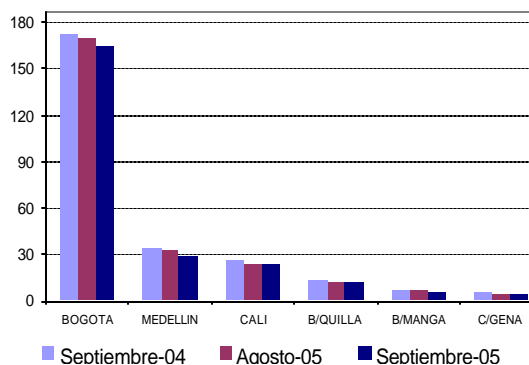


◆ Volumen del Canje Enviado en Devolución

Los siguientes cuadro y gráfica registran el número de cheques devueltos por el sistema CEDEC durante los períodos analizados:

VOLUMEN DE TRANSACCIONES (MILES)							
CIUDAD	PERIODO SEPTIEMBRE (2004)	AGOSTO (2005)	SEPTIEMBRE (2005)	DIF. (SEP 05-SEP 04)		DIF. (SEP 05-AGO 05)	
				EN VALOR	PORCENTUAL	EN VALOR	PORCENTUAL
BOGOTA	173	170	166	-7,2	-4,2	-4,9	-2,9
MEDELLIN	34	32	29	-4,7	-13,8	-3,1	-9,7
CALI	26	24	23	-2,2	-8,7	-0,7	-3,0
B/QUILLA	13	12	12	-1,2	-9,1	-0,5	-4,0
B/MANGA	7	6	6	-1,3	-18,3	-0,3	-5,0
C/GENA	5	5	4	-1,0	-18,5	-0,2	-4,8
TOTAL	258	250	240	-17,6	-6,8	-9,7	-3,9

VOLUMEN DE DEVOLUCIONES (MILES)



◆ Porcentaje de Devolución

Los siguientes cuadros registran el valor y número de los cheques devueltos como porcentaje del respectivo canje al cobro:



PORCENTAJE DE DEVOLUCION DE AGO DE 2005 Y SEP DE 2005 / VALOR						
SUCURSAL	AGOSTO (2005)		SEPTIEMBRE (2005)		PORCENTAJE	
	DEVOLUCION	CANJE	DEVOLUCION	CANJE	(%) DEVAGO 05	(%) DEVSEP 05
BOGOTA	447	16.824	428	17.166	2,7%	2,5%
MEDELLIN	87	4.324	81	4.181	2,0%	1,9%
CALI	56	3.007	53	2.943	1,9%	1,8%
BOQUILLA	37	1.346	35	1.369	2,8%	2,5%
B/MANGA	19	811	16	814	2,3%	2,0%
CARTAGENA	13	518	13	519	2,5%	2,5%
TOTAL	669	26.829	626	26.992	2,5%	2,3%

MILES DE MILLONES DE PESOS

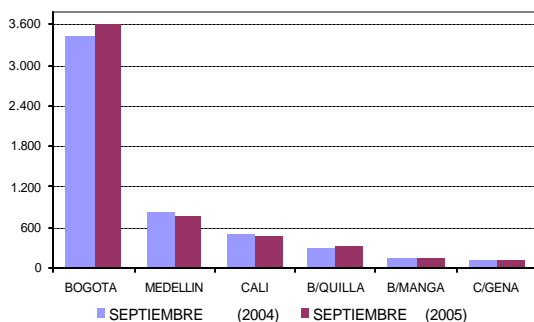
PORCENTAJE DE DEVOLUCION DE AGO DE 2005 Y SEP DE 2005 / VOLUMEN						
SUCURSAL	AGOSTO (2005)		SEPTIEMBRE (2005)		PORCENTAJE	
	DEVOLUCION	CANJE	DEVOLUCION	CANJE	(%) DEVAGO 05	(%) DEVSEP 05
BOGOTA	170	2.369	165	2.238	7,2%	7,4%
MEDELLIN	32	1.124	29	1.064	2,9%	2,7%
CALI	24	743	23	706	3,2%	3,3%
BOQUILLA	12	301	12	282	4,1%	4,2%
B/MANGA	6	180	6	170	3,4%	3,5%
CARTAGENA	5	177	4	166	2,6%	2,8%
TOTAL	250	4.884	240	4.616	5,1%	5,2%

MILES DE TRANSACCIONES

◆ **Acumulado devolución 2005 frente al 2004**

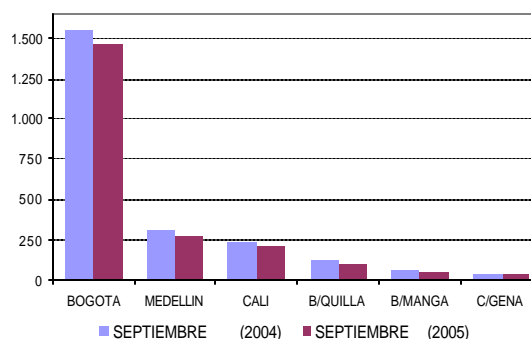
ACUMULADO VALOR DEVOLUCION ENVIADA (MILES DE MILLONES \$)					
CIUDAD	PERIODO	SEPTIEMBRE (2004)	SEPTIEMBRE (2005)	DIF. 2005-2004	
				EN VALOR	PORCENTUAL
BOGOTA		3.441	3.621	180	5,2
MEDELLIN		818	771	-47	-5,7
CALI		491	486	-4	-0,9
B/QUILLA		298	326	28	9,3
B/MANGA		158	154	-4	-2,8
C/GENA		142	126	-16	-11,3
TOTAL		5.348	5.484	136	2,5

ACUMULADOS ANUALES 2004-2005
VALOR DEV. ENVIADA (MILES DE MILLONES\$)



ACUMULADO VOLUMEN DEVOLUCION ENVIADA (MILES)					
CIUDAD	PERIODO	SEPTIEMBRE (2004)	SEPTIEMBRE (2005)	DIF. 2005-2004	
				EN VALOR	PORCENTUAL
BOGOTA		1.550	1.460	-90	-5,8
MEDELLIN		311	279	-33	-10,6
CALI		243	216	-27	-11,0
B/QUILLA		123	106	-17	-13,7
B/MANGA		65	56	-10	-14,8
C/GENA		47	41	-7	-14,5
TOTAL		2.340	2.157	-183	-7,8

ACUMULADOS ANUALES 2004-2005
VOLUMEN DEVOLUCION ENVIADA (MILES)



3. **VALORES MÁXIMOS, MÍNIMOS Y PROMEDIO DEL CANJE Y DEVOLUCION - SEPTIEMBRE DE 2005**

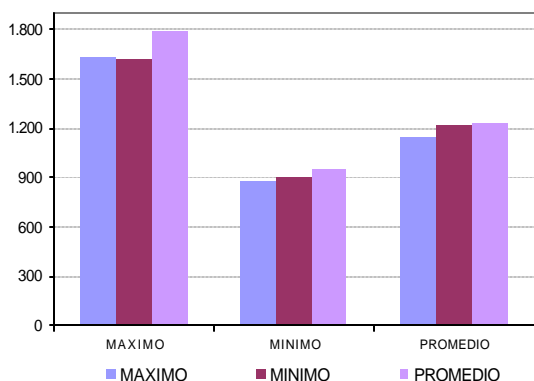
Los siguientes cuadros y gráficas registran los valores máximos, mínimos y promedios de valor y volumen enviados en canje y devolución para el mes de SEPTIEMBRE de 2005 comparados con el mismo mes del año anterior y del mes inmediatamente anterior.

◆ **Canje al Cobro**

VALOR DE TRANSACCIONES CANJE (MILES DE MILLONES \$)							
MES	SEPTIEMBRE (2004)	AGOSTO (2005)	SEPTIEMBRE (2005)	DIF. (SEP-05-SEP-04)		DIF. (SEP-05-AGO-05)	
				EN VOLUMEN	PORCENTUAL	EN VOLUMEN	PORCENTUAL
MAXIMO	1.621	1.612	1.781	159	9,8	169	10,5
MINIMO	879	901	947	68	7,8	46	5,1
PROMEDIO	1.140	1.219	1.227	78	6,8	7	0,6

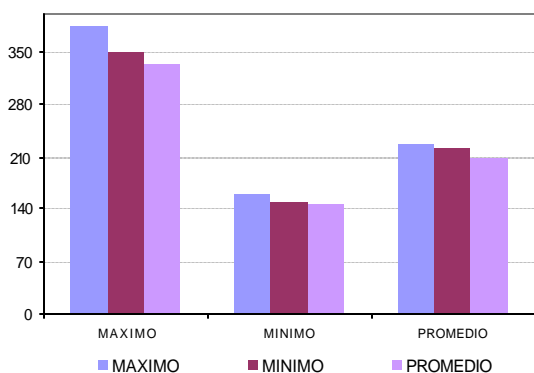


**VALOR DE TRANSACCIONES CANJE
(MILES DE MILLONES \$)**



VOLUMEN DE TRANSACCIONES CANJE (MILES)							
MES	SEPTIEMBRE (2004)	AGOSTO (2005)	SEPTIEMBRE (2005)	DIF. (SEP-05-SEP-04)		DIF. (SEP-05-AGO-05)	
				EN VOLUMEN	PORCENTUAL	EN VOLUMEN	PORCENTUAL
MAXIMO	384	351	335	-49	-12,8	-16	-4,4
MINIMO	139	150	147	-11	-7,2	-3	-1,7
PROMEDIO	227	222	210	-17	-7,5	-12	-5,5

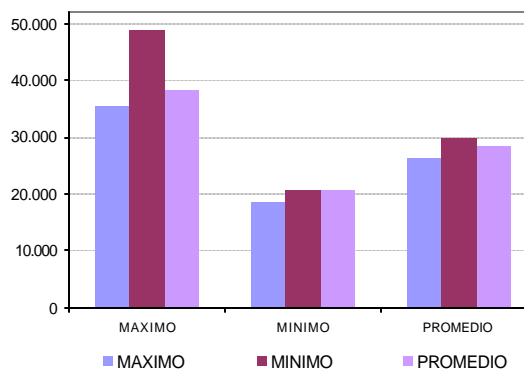
**VOLUMEN DE TRANSACCIONES CANJE
(MILES)**



◆ **Canje en Devolución**

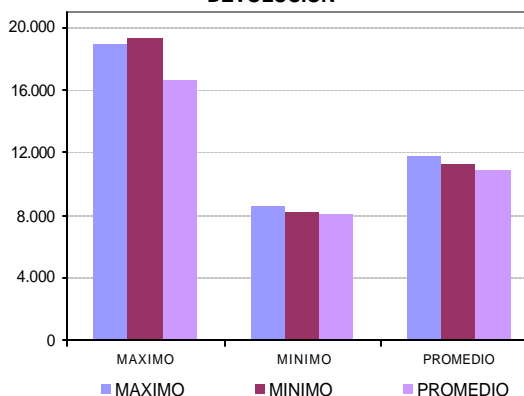
VALOR DE TRANSACCIONES DEVOLUCION (MILLONES)							
MES	SEPTIEMBRE (2004)	AGOSTO (2005)	SEPTIEMBRE (2005)	DIF. (SEP-05-SEP-04)		DIF. (SEP-05-AGO-05)	
				EN VOLUMEN	PORCENTUAL	EN VOLUMEN	PORCENTUAL
MAXIMO	31.709	48.610	38.180	2.472	6,9	-10.430	-21,5
MINIMO	18.394	20.467	20.772	2.178	11,7	306	1,5
PROMEDIO	26.185	29.947	28.449	2.264	8,6	-1.498	-5,0

**VALOR DE TRANSACCIONES DEVOLUCION
(MILLONES)**



VOLUMEN DE TRANSACCIONES DEVOLUCION							
MES	SEPTIEMBRE (2004)	AGOSTO (2005)	SEPTIEMBRE (2005)	DIF. (SEP-05-SEP-04)		DIF. (SEP-05-AGO-05)	
				EN VOLUMEN	PORCENTUAL	EN VOLUMEN	PORCENTUAL
MAXIMO	18.997	19.394	16.656	-2.301	-12,1	-2.738	-14,1
MINIMO	8.639	8.174	8.129	-510	-5,9	-45	-0,6
PROMEDIO	11.710	11.354	10.911	-799	-6,8	-443	-3,9

**VOLUMEN DE TRANSACCIONES
DEVOLUCION**



**4. VALOR DE LOS CHEQUES
COMPENSADOS**

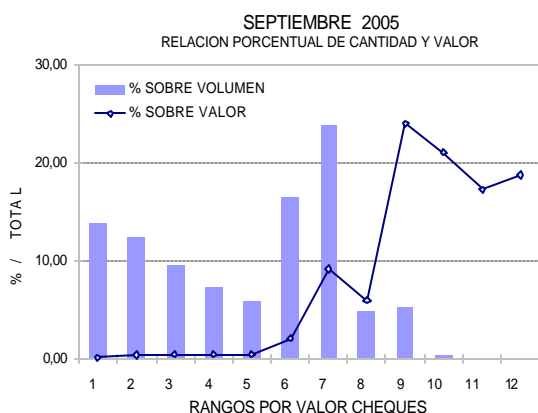
Se presentan a continuación las estadísticas correspondientes a la distribución del número y valor de los cheques compensados en SEPTIEMBRE de 2005, de acuerdo con los diferentes rangos de sus valores individuales:



VALOR DE LOS CHEQUES COMPENSADOS						
RANGO	N° CHEQUES ^{1/}	% SOBRE TOTAL DE CHEQUES	VALOR ^{2/}	% SOBRE VALOR TOTAL	VR PROMEDIO POR CHEQUE	
1	0-100.000	640,9	13,88	31,90	0,1	49.781
2	100.000-200.000	576,4	12,49	88,05	0,3	152.768
3	200.000-300.000	442,9	9,59	111,20	0,4	251.071
4	300.000-400.000	332,1	7,19	116,99	0,4	352.332
5	400.000-500.000	274,7	5,95	125,29	0,5	456.007
6	500.000-1000.000	759,7	16,44	555,10	2,1	731.637
7	1000.000-5.000.000	1.101,1	23,86	2.481,91	9,2	2.254.101
8	5.000.000-10.000.000	222,3	4,82	1.607,74	6,0	7.232.220
9	10.000.000-100.000.000	242,7	5,26	6.479,30	24,0	26.697.609
10	100.000.000-1000.000.000	21,8	0,47	5.636,28	21,1	260.985.990
11	1000.000.000-5.000.000.000	2,1	0,05	4.650,06	17,2	2.218.539.736
12	>5.000.000.000	0,4	0,01	5.048,21	18,7	12.780.277.937
TOTAL	4.616	100,0	26.992	100,0		5.847.432

^{1/}MILES DE TRANSACCIONES

^{2/}MILES DE MILLONES \$



5. DISTRIBUCIÓN DE LA DISMINUCIÓN DEL CANJE DEL 2005 FRENTE AL 2004

Se presentan a continuación las estadísticas correspondientes a la distribución de la disminución en los diferentes rangos de volumen y valor de los cheques compensados hasta SEPTIEMBRE de 2005 con respecto al acumulado en el mismo período del año 2004.

♦ Variación porcentual en valor

Diferencia	0-500	500-1M	1M-5M	5-10M	10-100M	100-1000M	>1000M	Variación
Enero	-7,9	-3,1	0,4	0,8	2,2	-2,5	7,0	1,9
Febrero	-7,9	-1,4	2,5	1,5	3,3	0,8	21,1	7,2
Marzo	-17,3	-11,9	-8,8	-8,9	-6,0	-8,1	18,8	-0,3
Abril	-3,8	2,6	7,5	6,8	8,7	2,4	30,3	13,0
Mayo	-6,9	-0,3	2,5	2,4	5,0	-2,4	7,6	3,3
Junio	-6,0	0,7	4,7	4,5	6,8	1,9	24,9	10,4
Julio	-11,2	-5,6	-1,3	-1,6	0,2	-1,9	27,3	6,9
Agosto	-7,6	-1,3	3,0	2,9	5,6	3,2	20,9	8,9
Septiembre	-11,1	-5,0	-1,3	-0,1	2,5	1,9	19,3	6,8
Promedio	-9,0	-2,9	0,9	0,8	3,1	-0,6	19,7	6,4

♦ Variación porcentual en volumen

Diferencia	0-500	500-1M	1M-5M	5-10M	10-100M	100-1000M	>1000M	Variación
Enero	-8,2	-3,5	0,0	0,5	1,3	-1,3	-2,1	-4,8
Febrero	-9,3	-1,5	2,2	1,7	3,0	2,8	6,4	-4,4
Marzo	-17,9	-12,0	-9,1	-8,9	-7,1	-7,2	1,7	-14,1
Abril	-4,5	2,5	7,1	6,9	8,6	3,0	8,5	0,3
Mayo	-8,6	-0,4	2,4	2,5	4,7	-1,7	-1,4	-3,8
Junio	-7,3	0,6	4,3	4,5	6,6	3,1	16,4	-2,2
Julio	-12,2	-5,6	-1,8	-1,7	0,2	-0,8	5,8	-7,7
Agosto	-8,7	-1,5	2,6	3,0	5,3	4,6	11,0	-3,8
Septiembre	-12,4	-5,3	-1,4	-0,2	1,6	2,5	9,3	-7,5
Promedio	-10,0	-3,1	0,6	0,8	2,6	0,5	6,1	-5,4

6. CAUSALES DE DEVOLUCION

El siguiente cuadro presenta los porcentajes de las causales sobre el total de las devoluciones hechas en el mes de Septiembre de 2005.

Código	Causal devolución	%
2	Fondos insuficientes	64,70%
1	Carencia absoluta de fondos	4,13%
33	Certificar que: Consignación del cheque en cuenta del primer beneficiario	3,43%
23	Falta sello de canje	2,97%
18	Falta continuidad endosos	2,67%
19	Identificación insuficiente del tenedor	2,07%
13	Firma no concordante con la registrada	2,06%
24	Mal remitido: no es a nuestro cargo	1,65%
8	Hay orden de no pagarlo	1,45%
16	Falta sello ante firma registrada	1,32%
17	Falta endoso	1,30%
6	Cuenta saldada	1,26%
20	Tenedor distinto al beneficiario	1,07%
26	Certificar que: Abono de cheque fiscal en cuenta de la Entidad pública beneficiaria	1,05%
	Otras causales*	8,87%

* Causales con menos de un 1% de participación