



**CONTENIDO**

1. [COMPORTAMIENTO DEL CANJE ENVIADO AL COBRO JUNIO 2005](#)
  - ♦ Valor del Canje
  - ♦ Volumen del Canje
  - ♦ Acumulado del canje 2005 frente al 2004
2. [COMPORTAMIENTO DEL CANJE ENVIADO EN DEVOLUCION EN JUNIO DE 2005](#)
  - ♦ Valor de la Dev.
  - ♦ Volumen de la Dev.
  - ♦ Porcentaje de Dev.
  - ♦ Acumulado Dev. 2005 frente 2004
3. [VALORES MAX. MIN. Y PROM. DEL CANJE JUNIO DE 2005](#)
  - ♦ Canje al Cobro
  - ♦ Canje en devolución
4. [VALOR DE LOS CHEQUES COMPENSADOS](#)
5. [DISTRIBUCION DE LA DISMINUCION DEL CANJE](#)
6. [CAUSALES DE DEVOLUCION](#)

**COMPENSACION ELECTRONICA**

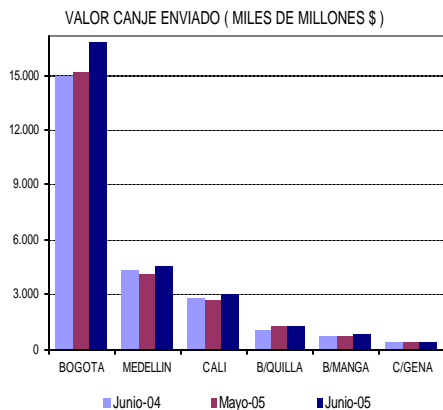
**1. COMPORTAMIENTO DEL CANJE ENVIADO AL COBRO JUNIO 2005**

♦ **Valor del Canje Enviado al Cobro**

Se presentan a continuación las estadísticas comparativas del canje de cheques al cobro en JUNIO de 2005, frente al mes anterior, y a igual mes del año 2004.

Los siguientes cuadro y gráfica registran el valor del canje al cobro durante los períodos referidos:

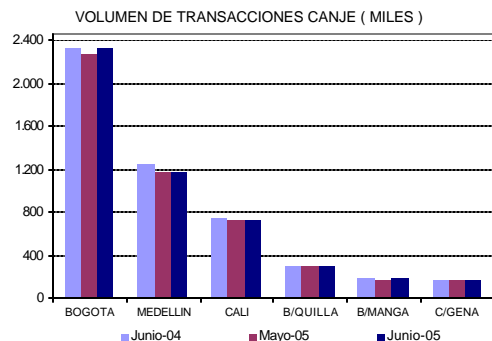
VALOR DEL CANJE ENVIADO (MILES DE MILLONES \$)								
CIUDAD	PERIODO		JUNIO		DIF. (JUN 05-JUN 04)		DIF. (JUN 05-MAY 05)	
	JUNIO (2004)	MAYO (2005)	JUNIO (2005)	EN VALOR	PORCENTUAL	EN VALOR	PORCENTUAL	
BOGOTA	15.019	15.191	16.819	1.800	12,0	1.628	10,7	
MEDELLIN	4.426	4.167	4.652	227	5,1	486	11,7	
CALI	2.801	2.749	3.129	328	11,7	380	13,8	
B/QUILLA	1.166	1.253	1.304	138	11,8	51	4,1	
BMANGA	785	785	829	65	8,4	64	8,4	
C/GENA	469	469	481	11	2,4	11	2,4	
<b>TOTAL</b>	<b>24.645</b>	<b>24.694</b>	<b>27.214</b>	<b>2.568</b>	<b>10,4</b>	<b>2.620</b>	<b>10,7</b>	



♦ **Volumen del Canje Enviado al Cobro**

Los siguientes cuadro y gráfica registran el número de cheques enviados al cobro al CEDEC durante los períodos analizados:

VOLUMEN DE TRANSACCIONES POR CIUDAD (MILES)								
CIUDAD	PERIODO		JUNIO		DIF. (JUN 05-JUN 04)		DIF. (JUN 05-MAY 05)	
	JUNIO (2004)	MAYO (2005)	JUNIO (2005)	EN VOLUMEN	PORCENTUAL	EN VOLUMEN	PORCENTUAL	
BOGOTA	2.335	2.283	2.331	-4	-0,2	48	2,1	
MEDELLIN	1.244	1.182	1.188	-76	-6,1	-14	-1,2	
CALI	754	723	732	-22	-2,9	9	1,2	
B/QUILLA	292	286	288	-4	-1,5	1	0,5	
BMANGA	179	173	177	-2	-0,9	5	2,7	
C/GENA	160	159	161	1	0,4	1	0,9	
<b>TOTAL</b>	<b>4.963</b>	<b>4.806</b>	<b>4.856</b>	<b>-107</b>	<b>-2,2</b>	<b>50</b>	<b>1,0</b>	

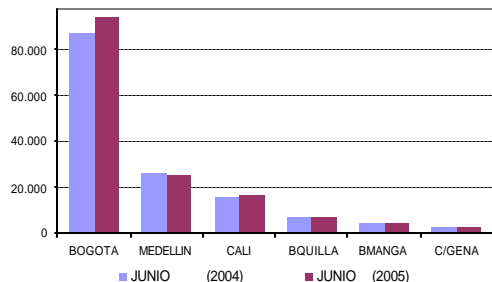


♦ **Acumulado del canje 2005 Frente al 2004**

A continuación se presentan los cuadros de acumulados mensuales tanto en valor como en volumen del período JUNIO de 2005 con respecto al acumulado en el mismo período de 2004.

ACUMULADO VALOR CANJE ENVIADO (MILES DE MILLONES \$)					
CIUDAD	PERIODO	JUNIO (2004)	JUNIO (2005)	DIF. 2005-2004	
				EN VALOR	PORCENTUAL
BOGOTA		86.708	93.655	6.947	8,0
MEDELLIN		25.982	25.864	-118	-0,5
CALI		16.307	16.832	524	3,2
B/QUILLA		6.826	7.435	609	8,9
BMANGA		4.435	4.689	234	5,3
C/GENA		2.635	2.833	198	7,5
<b>TOTAL</b>		<b>142.894</b>	<b>151.287</b>	<b>8.393</b>	<b>5,9</b>

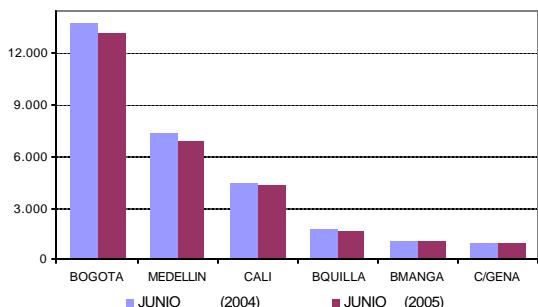
**ACUMULADOS ANUALES VALOR CANJE ENVIADO (MILES DE MILLONES \$)**





ACUMULADO VOLUMEN CANJE ENVIADO (MILES)				
CIUDAD	PERIODO JUNIO (2004)	JUNIO (2005)	DIF. 2005-2004	
			EN VALOR	PORCENTUAL
BOGOTA	13.757	13.246	-510	-3,7
MEDELLIN	7.409	6.868	-541	-7,3
CALI	4.496	4.244	-252	-5,6
BQUILLA	1.742	1.657	-84	-4,8
BMANGA	1.075	1.011	-64	-6,0
CGENA	968	950	-18	-1,9
<b>TOTAL</b>	<b>29.447</b>	<b>27.977</b>	<b>-1.471</b>	<b>-5,0</b>

ACUMULADOS ANUALES  
VOLUMEN CANJE ENVIADO ( MILES )



## 2. COMPORTAMIENTO DEL CANJE ENVIADO EN DEVOLUCION EN JUNIO DE 2005

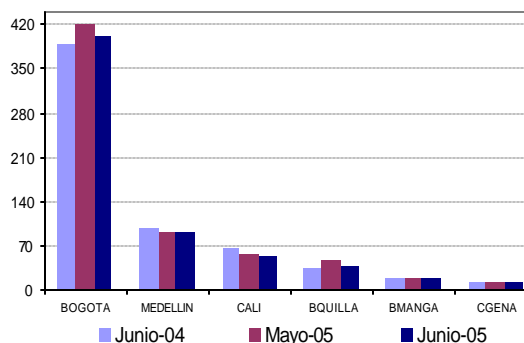
### ◆ Valor de la Devolución Enviada al Cobro

Se presentan a continuación las estadísticas comparativas del canje de cheques en devolución en JUNIO de 2005, frente al mes anterior y a igual mes del año 2004.

Los siguientes cuadro y gráfica registran el valor del canje de cheques en devolución durante los períodos referidos:

VALOR DEVOLUCION ENVIADA (MILES DE MILLONES \$)							
CIUDAD	PERIODO JUNIO (2004)	MAYO (2005)	JUNIO (2005)	DIF. (JUN 05-JUN 04)		DIF. (JUN 05-MAY 05)	
				EN VALOR	PORCENTUAL	EN VALOR	PORCENTUAL
BOGOTA	390	421	402	12	3,1	-19	-4,5
MEDELLIN	97	93	91	-6	-6,5	-2	-2,4
CALI	66	57	53	-12	-18,8	-4	-7,3
BQUILLA	36	46	37	1	2,2	-9	-19,8
BMANGA	17	18	17	0	1,0	-1	-4,1
CGENA	14	13	14	0	1,9	2	14,1
<b>TOTAL</b>	<b>618</b>	<b>646</b>	<b>613</b>	<b>-5</b>	<b>-0,8</b>	<b>-33</b>	<b>-5,2</b>

VALOR DEVOLUCION ( MILES DE MILLONES \$ )

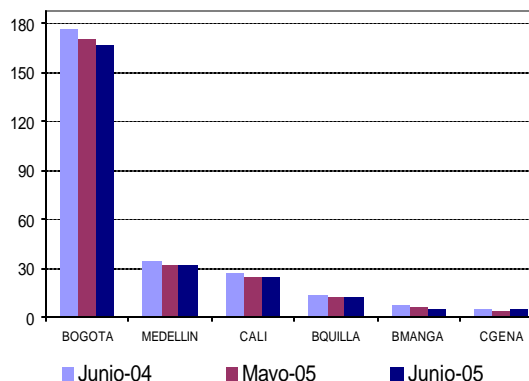


### ◆ Volumen del Canje Enviado en Devolución

Los siguientes cuadro y gráfica registran el número de cheques devueltos por el sistema CEDEC durante los períodos analizados:

VOLUMEN DE TRANSACCIONES (MILES)							
CIUDAD	PERIODO JUNIO (2004)	MAYO (2005)	JUNIO (2005)	DIF. (JUN 05-JUN 04)		DIF. (JUN 05-MAY 05)	
				EN VALOR	PORCENTUAL	EN VALOR	PORCENTUAL
BOGOTA	176	170	166	-9,2	-5,2	-3,7	-2,2
MEDELLIN	35	33	32	-3,1	-9,0	-0,9	-2,9
CALI	28	25	24	-3,5	-12,6	-0,8	-3,0
BQUILLA	14	12	12	-1,6	-11,6	0,2	1,3
BMANGA	8	7	6	-1,4	-19,3	-0,5	-7,9
CGENA	5	4	5	-0,6	-11,4	0,4	9,5
<b>TOTAL</b>	<b>264</b>	<b>250</b>	<b>245</b>	<b>-19,4</b>	<b>-7,3</b>	<b>-5,4</b>	<b>-2,1</b>

VOLUMEN DE DEVOLUCIONES ( MILES )



### ◆ Porcentaje de Devolución

Los siguientes cuadros registran el valor y número de los cheques devueltos como porcentaje del respectivo canje al cobro:



PORCENTAJE DE DEVOLUCION DE MAY DE 2005 Y JUN DE 2005 / VALOR						
SUCURSAL	MAYO (2005)		JUNIO (2005)		PORCENTAJE	
	DEVOLUCION	CANJE	DEVOLUCION	CANJE	(%) DEV MAY 05	(%) DEV JUN 05
BOGOTA	421	15.191	402	16.819	2,8%	2,4%
MEDELLIN	93	4.167	91	4.652	2,2%	1,9%
CALI	57	2.749	53	3.129	2,1%	1,7%
BQUILLA	46	1.253	37	1.304	3,6%	2,8%
BMANGA	18	765	17	829	2,3%	2,1%
CARTAGENA	13	469	14	481	2,7%	3,0%
<b>TOTAL</b>	<b>646</b>	<b>24.694</b>	<b>613</b>	<b>27.214</b>	<b>2,6%</b>	<b>2,3%</b>

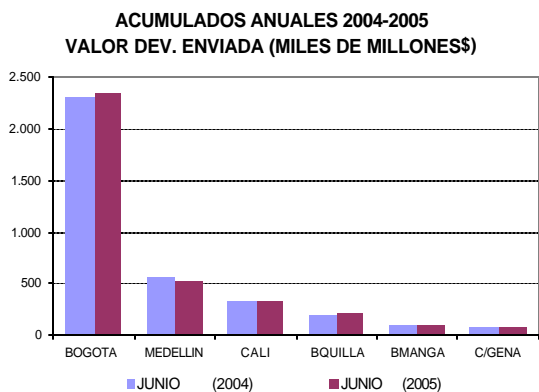
MILES DE MILLONES DE PESOS

PORCENTAJE DE DEVOLUCION DE MAY DE 2005 Y JUN DE 2005 / VOLUMEN						
SUCURSAL	MAYO (2005)		JUNIO (2005)		PORCENTAJE	
	DEVOLUCION	CANJE	DEVOLUCION	CANJE	(%) DEV MAY 05	(%) DEV JUN 05
BOGOTA	170	2.283	166	2.331	7,5%	7,1%
MEDELLIN	33	1.182	32	1.188	2,8%	2,7%
CALI	25	723	24	732	3,4%	3,3%
BQUILLA	12	286	12	288	4,2%	4,2%
BMANGA	7	173	6	177	3,8%	3,4%
CARTAGENA	4	159	5	161	2,6%	2,9%
<b>TOTAL</b>	<b>250</b>	<b>4.806</b>	<b>245</b>	<b>4.856</b>	<b>5,2%</b>	<b>5,0%</b>

MILES DE TRANSACCIONES

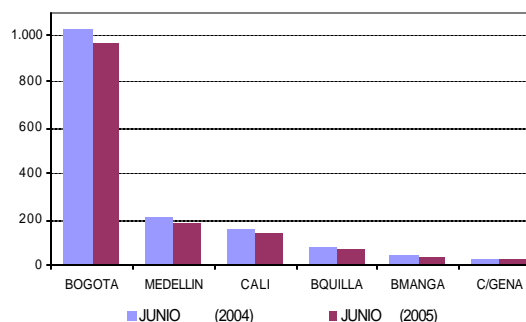
◆ **Acumulado devolución 2005 frente al 2004**

ACUMULADO VALOR DEVOLUCION ENVIADA (MILES DE MILLONES \$)					
CIUDAD	PERIODO	JUNIO (2004)	JUNIO (2005)	DIF. 2005-2004	
				EN VALOR	PORCENTUAL
BOGOTA		2.295	2.346	51	2,2
MEDELLIN		552	523	-30	-5,3
CALI		326	325	-1	-0,4
BQUILLA		203	218	15	7,5
BMANGA		105	101	-4	-3,7
C/GENA		89	89	0	-0,4
<b>TOTAL</b>		<b>3.570</b>	<b>3.601</b>	<b>31</b>	<b>0,9</b>



ACUMULADO VOLUMEN DEVOLUCION ENVIADA (MILES)					
CIUDAD	PERIODO	JUNIO (2004)	JUNIO (2005)	DIF. 2005-2004	
				EN VALOR	PORCENTUAL
BOGOTA		1.029	971	-58	-5,7
MEDELLIN		209	188	-21	-10,1
CALI		163	146	-17	-10,5
BQUILLA		84	71	-13	-15,3
BMANGA		43	38	-6	-13,2
C/GENA		31	27	-4	-12,8
<b>TOTAL</b>		<b>1.560</b>	<b>1.441</b>	<b>-119</b>	<b>-7,6</b>

**ACUMULADOS ANUALES 2004-2005  
VOLUMEN DEVOLUCION ENVIADA (MILES)**



**3. VALORES MÁXIMOS, MÍNIMOS Y PROMEDIO DEL CANJE Y DEVOLUCION - JUNIO DE 2005**

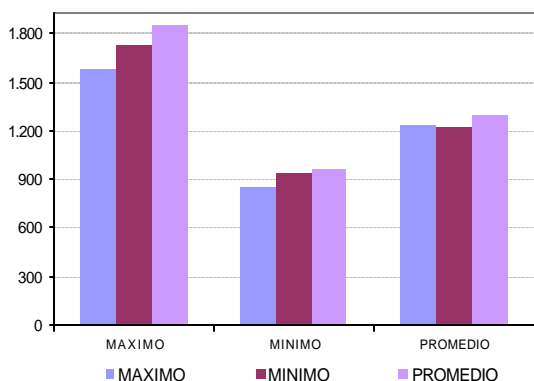
Los siguientes cuadros y gráficas registran los valores máximos, mínimos, y promedios de valor y volumen enviados en canje y devolución para el mes de JUNIO de 2005 comparados con el mismo mes del año anterior y del mes inmediatamente anterior.

◆ **Canje al Cobro**

VALOR DE TRANSACCIONES CANJE (MILES DE MILLONES \$)							
MES	JUNIO (2004)	MAYO (2005)	JUNIO (2005)	DIF. (JUN 05-JUN 04)		DIF. (JUN 05-MAY 05)	
				EN VOLUMEN	PORCENTUAL	EN VOLUMEN	PORCENTUAL
MAXIMO	1.582	1.734	1.836	274	17,3	123	7,1
MINIMO	833	941	962	109	12,8	20	2,2
PROMEDIO	1.234	1.220	1.296	62	5,0	66	5,4

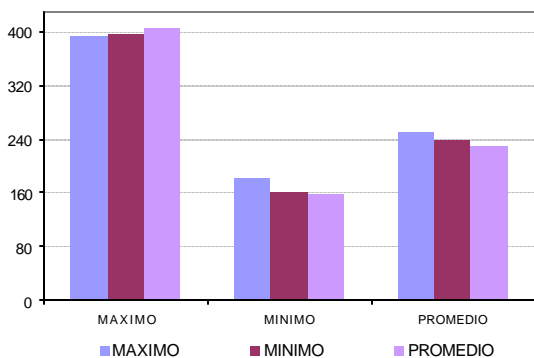


VALOR DE TRANSACCIONES CANJE  
(MILES DE MILLONES \$)



VOLUMEN DE TRANSACCIONES CANJE (MILES)							
MES	JUNIO (2004)	MAYO (2005)	JUNIO (2005)	DIF. (JUN 05-JUN 04)		DIF. (JUN 05-MAY 05)	
				EN VOLUMEN	PORCENTUAL	EN VOLUMEN	PORCENTUAL
MAXIMO	392	396	406	14	3,5	10	2,5
MINIMO	182	161	158	-25	-13,5	-3	-2,1
PROMEDIO	250	240	231	-19	-7,5	-9	-3,8

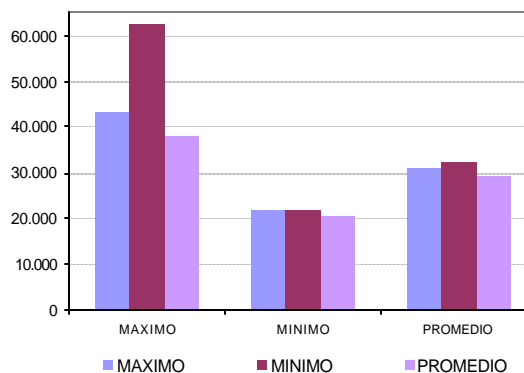
VOLUMEN DE TRANSACCIONES CANJE  
(MILES)



◆ **Canje en Devolución**

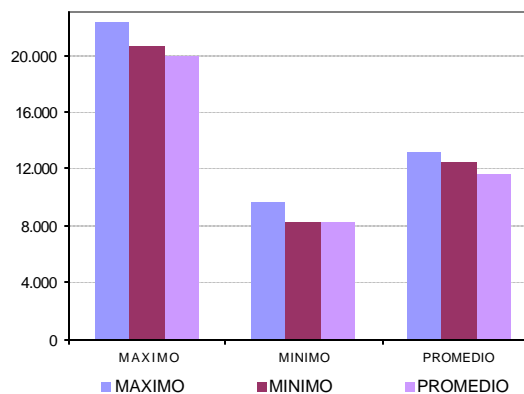
VALOR DE TRANSACCIONES DEVOLUCION (MILLONES)							
MES	JUNIO (2004)	MAYO (2005)	JUNIO (2005)	DIF. (JUN 05-JUN 04)		DIF. (JUN 05-MAY 05)	
				EN VOLUMEN	PORCENTUAL	EN VOLUMEN	PORCENTUAL
MAXIMO	43.394	62.860	38.204	-5.190	-12,0	-24.657	-39,2
MINIMO	21.672	21.860	20.389	-1.283	-5,9	-1.471	-6,7
PROMEDIO	30.917	32.324	29.197	-1.720	-5,6	-3.127	-9,7

VALOR DE TRANSACCIONES DEVOLUCION  
(MILLONES)



VOLUMEN DE TRANSACCIONES DEVOLUCION							
MES	JUNIO (2004)	MAYO (2005)	JUNIO (2005)	DIF. (JUN 05-JUN 04)		DIF. (JUN 05-MAY 05)	
				EN VOLUMEN	PORCENTUAL	EN VOLUMEN	PORCENTUAL
MAXIMO	22.282	20.601	19.970	-2.312	-10,4	-631	-3,1
MINIMO	9.615	8.349	8.288	-1.347	-14,0	-81	-1,0
PROMEDIO	13.222	12.318	11.667	-1.555	-11,8	-651	-6,8

VOLUMEN DE TRANSACCIONES DEVOLUCION



**4. VALOR DE LOS CHEQUES COMPENSADOS**

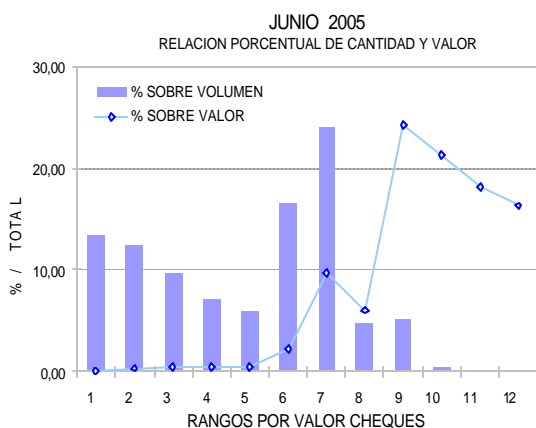
Se presentan a continuación las estadísticas correspondientes a la distribución del número y valor de los cheques compensados en JUNIO de 2005, de acuerdo con los diferentes rangos de sus valores individuales:



VALOR DE LOS CHEQUES COMPENSADOS						
RANGO	N° CHEQUES <sup>1/</sup>	% SOBRE TOTAL DE CHEQUES	VALOR <sup>2/</sup>	% SOBRE VALOR TOTAL	VR PROMEDIO POR CHEQUE	
1	0-100.000	654,3	13,47	33,29	0,1	50.874
2	100.000-200.000	608,1	12,52	92,77	0,3	152.567
3	200.000-300.000	470,3	9,69	118,09	0,4	251.071
4	300.000-400.000	353,2	7,27	124,48	0,5	352.436
5	400.000-500.000	293,3	6,04	133,61	0,5	455.606
6	500.000-1.000.000	805,9	16,60	588,96	2,2	730.787
7	1.000.000-5.000.000	1.168,3	24,06	2.638,98	9,7	2.258.910
8	5.000.000-10.000.000	229,8	4,73	1.656,67	6,1	7.209.803
9	10.000.000-100.000.000	248,3	5,11	6.615,41	24,3	26.637.770
10	100.000.000-1.000.000.000	22,2	0,46	5.804,99	21,3	261.839.942
11	1.000.000.000-5.000.000.000	2,2	0,05	4.947,03	18,2	2.216.412.336
12	>5.000.000.000	0,4	0,01	4.459,63	16,4	11.093.606.890
<b>TOTAL</b>	<b>4.866</b>	<b>100,0</b>	<b>27.214</b>	<b>100,0</b>	<b>5.603.905</b>	

<sup>1/</sup>MILES DE TRANSACCIONES

<sup>2/</sup>MILES DE MILLONES \$



## 5. DISTRIBUCIÓN DE LA DISMINUCIÓN DEL CANJEDEL 2005 FRENTE AL 2004

Se presentan a continuación las estadísticas correspondientes a la distribución de la disminución en los diferentes rangos de volumen y valor de los cheques compensados hasta JUNIO de 2005 con respecto al acumulado en el mismo período del año 2004.

### ♦ Variación porcentual en valor

Diferencia	0-500	500-1M	1M-5M	5-10M	10-100M	100-1000M	>1000M	Variación
Enero	-7,9	-3,1	0,4	0,8	2,2	-2,5	7,0	1,9
Febrero	-7,9	-1,4	2,5	1,5	3,3	0,8	21,1	7,2
Marzo	-17,3	-11,9	-8,8	-8,9	-6,0	-8,1	18,8	-0,3
Abril	-3,8	2,6	7,5	6,8	8,7	2,4	30,3	13,0
Mayo	-6,9	-0,3	2,5	2,4	5,0	-2,4	7,6	3,3
Junio	-6,0	0,7	4,7	4,5	6,8	1,9	24,9	10,4
Promedio	-8,4	-2,4	1,3	1,0	3,2	-1,4	18,3	5,9

### ♦ Variación porcentual en volumen

Diferencia	0-500	500-1M	1M-5M	5-10M	10-100M	100-1000M	>1000M	Variación
Enero	-8,2	-3,5	0,0	0,5	1,3	-1,3	-2,1	-4,8
Febrero	-9,3	-1,5	2,2	1,7	3,0	2,8	6,4	-4,4
Marzo	-17,9	-12,0	-9,1	-8,9	-7,1	-7,2	1,7	-14,1
Abril	-4,5	2,5	7,1	6,9	6,6	3,0	8,5	0,3
Mayo	-8,6	-0,4	2,4	2,5	4,7	-1,7	-1,4	-3,8
Junio	-7,3	0,6	4,3	4,5	6,6	3,1	16,4	-2,2
Promedio	-9,5	-2,5	1,0	1,0	2,7	-0,3	4,8	-5,0

## 6. CAUSALES DE DEVOLUCION

El siguiente cuadro presenta los porcentajes de las causales sobre el total de las devoluciones hechas en el mes.

Código	Causal devolución	%
2	Fondos Insuficientes	65,18%
1	Carencia absoluta de fondos	4,30%
33	Certificar que: Consignación del cheque en cuenta del primer beneficiario	3,30%
23	Falta sello de canje	2,84%
18	Falta continuidad endosos	2,77%
19	Identificación insuficiente del tenedor	2,00%
13	Firma no concordante con la registrada	1,80%
24	Mal remitido: no es a nuestro cargo	1,78%
6	Cuenta saldada	1,47%
8	Hay orden de no pagarlo	1,43%
16	Falta sello ante firma registrada	1,20%
20	Tenedor distinto al beneficiario	1,18%
29	Mal remitido - Cuenta errada (24b)	1,06%
26	Certificar que: Abono de cheque fiscal en cuenta de la Entidad pública beneficiaria	1,01%
	Otras causales*	8,70%

\* Causales con menos de un 1% de participación