



CONTENIDO

1. [COMPORTAMIENTO DEL CANJE ENVIADO AL COBRO FEBRERO 2005](#)
 - ♦ [Valor del Canje](#)
 - ♦ [Volumen del Canje](#)
 - ♦ [Acumulado del canje 2005 frente al 2004](#)
2. [COMPORTAMIENTO DEL CANJE ENVIADO EN DEVOLUCION EN FEBRERO DE 2005](#)
 - ♦ [Valor de la Dev.](#)
 - ♦ [Volumen de la Dev](#)
 - ♦ [Porcentaje de Dev.](#)
 - ♦ [Acumulado Dev. 2005 frente 2004](#)
3. [VALORES MAX. MIN. Y PROM. DEL CANJE FEB DE 2005](#)
 - ♦ [Canje al Cobro](#)
 - ♦ [Canje en devolución](#)
4. [VALOR DE LOS CHEQUES COMPENSADOS](#)
5. [DISTRIBUCION DE LA DISMINUCION DEL CANJE](#)
6. [CAUSALES DE DEVOLUCION](#)

COMPENSACION ELECTRONICA

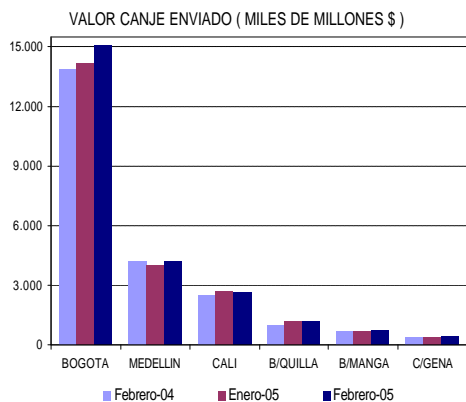
1. COMPORTAMIENTO DEL CANJE ENVIADO AL COBRO FEBRERO 2005

♦ **Valor del Canje Enviado al Cobro**

Se presentan a continuación las estadísticas comparativas del canje de cheques al cobro en FEBRERO de 2005, frente al mes anterior, y a igual mes del año 2004.

Los siguientes cuadro y gráfica registran el valor del canje al cobro durante los períodos referidos:

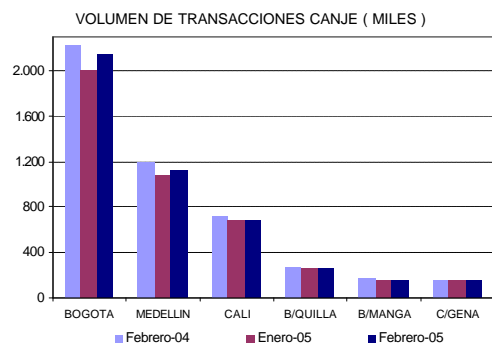
VALOR DEL CANJE ENVIADO (MILES DE MILLONES\$)							
CIUDAD	PERIODO FEBRERO (2004)	ENERO (2005)	FEBRERO (2005)	DIF. (FEB 05-FEB 04)		DIF. (FEB 05-ENE 05)	
				EN VALOR	PORCENTUAL	EN VALOR	PORCENTUAL
BOGOTA	13.870	14.203	15.107	1.237	8,9	904	6,4
MEDELLIN	4.264	4.022	4.260	-15	-0,3	238	5,7
CALI	2.519	2.700	2.683	164	6,5	-17	-0,6
B/QUILLA	1.035	1.184	1.160	146	14,1	-4	-0,3
BMANGA	688	708	759	71	10,4	52	7,3
C/GENA	411	434	458	47	11,6	24	5,6
TOTAL	22.787	23.251	24.438	1.651	7,2	1.187	5,1



♦ **Volumen del Canje Enviado al Cobro**

Los siguientes cuadro y gráfica registran el número de cheques enviados al cobro al CEDEC durante los períodos analizados:

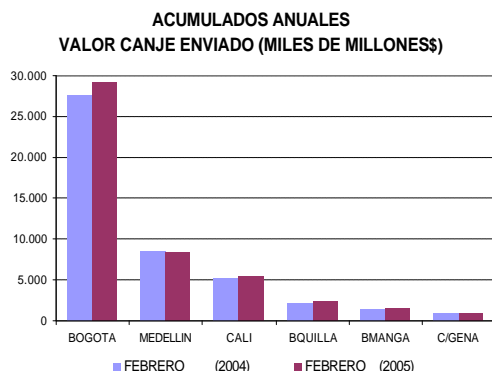
CIUDAD	VOLUMEN DE TRANSACCIONES POR CIUDAD (MILES)						
	PERIODO FEBRERO (2004)	ENERO (2005)	FEBRERO (2005)	DIF. (FEB 05-FEB 04)		DIF. (FEB 05-ENE 05)	
				EN VOLUMEN	PORCENTUAL	EN VOLUMEN	PORCENTUAL
BOGOTA	2.222	2.000	2.143	-79	-3,6	143	7,2
MEDELLIN	1.199	1.079	1.123	-76	-6,4	44	4,1
CALI	717	694	686	-30	-4,2	3	0,4
B/QUILLA	268	263	261	-6	-2,3	-1	-0,5
BMANGA	172	159	160	-12	-7,1	1	0,7
C/GENA	156	155	151	-5	-3,4	-5	-3,0
TOTAL	4.733	4.339	4.524	-209	-4,4	165	4,3



♦ **Acumulado del canje 2005 Frente al 2004**

A continuación se presentan los cuadros de acumulados mensuales tanto en valor como en volumen del período FEBRERO de 2005 con respecto al acumulado en el mismo período de 2004.

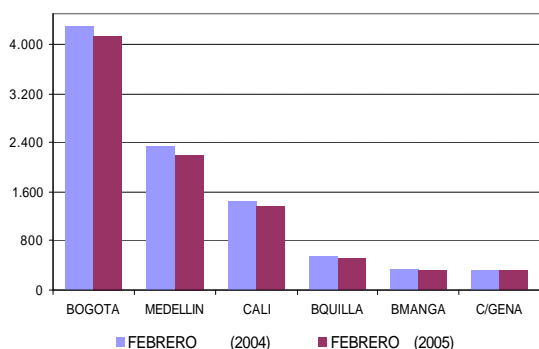
ACUMULADO VALOR CANJE ENVIADO (MILES DE MILLONES \$)				
CIUDAD	PERIODO FEBRERO (2004)	FEBRERO (2005)	DIF. 2005-2004	
			EN VALOR	PORCENTUAL
BOGOTA	27.574	29.310	1.736	6,3
MEDELLIN	8.475	8.272	-203	-2,4
CALI	5.141	5.384	243	4,7
B/QUILLA	2.139	2.364	225	10,5
BMANGA	1.423	1.467	45	3,1
C/GENA	848	892	44	5,2
TOTAL	45.600	47.690	2.090	4,6





ACUMULADO VOLUMEN CANJE ENVIADO (MILES)				
CIUDAD	PERIODO FEBRERO (2004)	FEBRERO (2005)	DIF. 2005-2004	
			EN VALOR	PORCENTUAL
BOGOTA	4.298	4.142	-155	-3,6
MEDELLIN	2.347	2.201	-146	-6,2
CALI	1.438	1.370	-68	-4,7
BQUILLA	546	524	-22	-4,0
BMANGA	346	319	-27	-7,7
C/GENA	317	306	-11	-3,4
TOTAL	9.291	8.863	-428	-4,6

ACUMULADOS ANUALES
VOLUMEN CANJE ENVIADO (MILES)



2. COMPORTAMIENTO DEL CANJE ENVIADO EN DEVOLUCION EN FEBRERO DE 2005

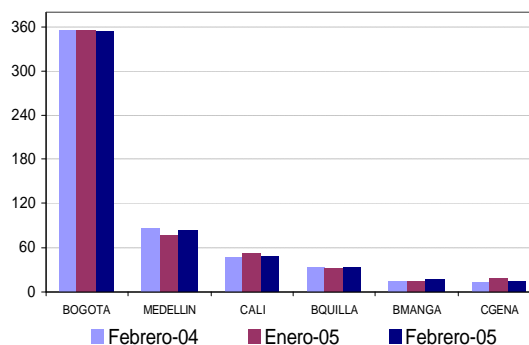
◆ Valor de la Devolución Enviada al Cobro

Se presentan a continuación las estadísticas comparativas del canje de cheques en devolución en FEBRERO de 2005, frente al mes anterior y a igual mes del año 2004.

Los siguientes cuadro y gráfica registran el valor del canje de cheques en devolución durante los períodos referidos:

VALOR DEVOLUCION ENVIADA (MILES DE MILLONES \$)							
CIUDAD	PERIODO FEBRERO (2004)	ENERO (2005)	FEBRERO (2005)	DIF. (FEB 05-FEB 04)		DIF. (FEB 05-ENE 05)	
				EN VALOR	PORCENTUAL	EN VALOR	PORCENTUAL
BOGOTA	355	355	354	-1	-0,4	-1	-0,2
MEDELLIN	88	78	83	-5	-5,5	5	7,0
CALI	47	53	49	2	5,0	-4	-7,3
BQUILLA	34	32	34	0	0,0	2	6,5
BMANGA	15	15	17	1	9,0	2	12,6
C/GENA	14	18	15	1	10,6	-3	-14,7
TOTAL	553	550	552	-1	-0,2	2	0,4

VALOR DEVOLUCION (MILES DE MILLONES \$)

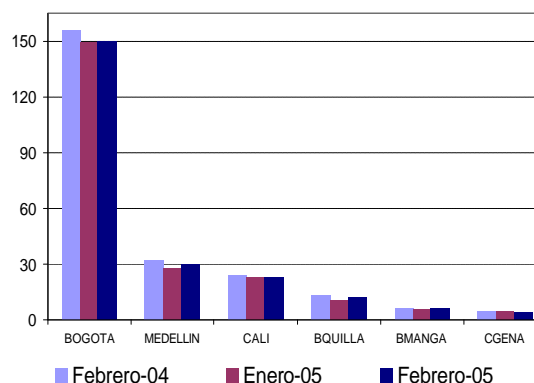


◆ Volumen del Canje Enviado en Devolución

Los siguientes cuadro y gráfica registran el número de cheques devueltos por el sistema CEDEC durante los períodos analizados:

VOLUMEN DE TRANSACCIONES (MILES)							
CIUDAD	PERIODO FEBRERO (2004)	ENERO (2005)	FEBRERO (2005)	DIF. (FEB 05-FEB 04)		DIF. (FEB 05-ENE 05)	
				EN VALOR	PORCENTUAL	EN VALOR	PORCENTUAL
BOGOTA	166	149	150	-5,5	-3,6	1,1	0,8
MEDELLIN	32	28	30	-2,2	-7,0	1,8	6,5
CALI	24	23	23	-1,2	-4,9	-0,1	-0,4
BQUILLA	13	11	12	-1,4	-10,8	0,8	7,4
BMANGA	6	6	6	-0,3	-4,5	0,1	2,3
C/GENA	5	5	5	-0,2	-5,0	-0,2	-3,5
TOTAL	236	222	225	-10,9	-4,6	3,6	1,6

VOLUMEN DE DEVOLUCIONES (MILES)



◆ Porcentaje de Devolución

Los siguientes cuadros registran el valor y número de los cheques devueltos como porcentaje del respectivo canje al cobro:



PORCENTAJE DE DEVOLUCION DE ENE DE 2005 Y FEB DE 2005 / VALOR						
SUCURSAL	ENERO (2005)		FEBRERO (2005)		PORCENTAJE	
	DEVOLUCION	CANJE	DEVOLUCION	CANJE	(%) DEVENE 05	(%) DEVFeb 05
BOGOTA	355	14.203	354	15.107	2,5%	2,3%
MEDELLIN	78	4.022	83	4.250	1,9%	2,0%
CALI	53	2.700	49	2.683	2,0%	1,8%
BQUILLA	32	1.184	34	1.180	2,7%	2,9%
BMANGA	15	708	17	759	2,1%	2,2%
CARTAGENA	18	434	15	458	4,1%	3,3%
TOTAL	550	23.251	552	24.438	2,4%	2,3%

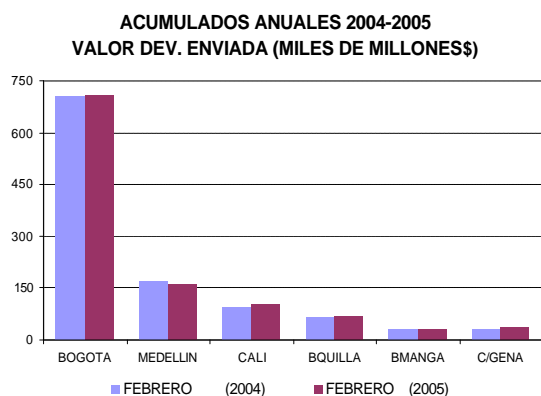
MILES DE MILLONES DE PESOS

PORCENTAJE DE DEVOLUCION DE ENE DE 2005 Y FEB DE 2005 / VOLUMEN						
SUCURSAL	ENERO (2005)		FEBRERO (2005)		PORCENTAJE	
	DEVOLUCION	CANJE	DEVOLUCION	CANJE	(%) DEVENE 05	(%) DEVFeb 05
BOGOTA	149	2.000	150	2.143	7,5%	7,0%
MEDELLIN	28	1.079	30	1.123	2,6%	2,7%
CALI	23	684	23	686	3,4%	3,3%
BQUILLA	11	263	12	261	4,2%	4,5%
BMANGA	6	159	6	160	3,8%	3,8%
CARTAGENA	5	155	5	151	3,0%	3,0%
TOTAL	222	4.339	225	4.524	5,1%	5,0%

MILES DE TRANSACCIONES

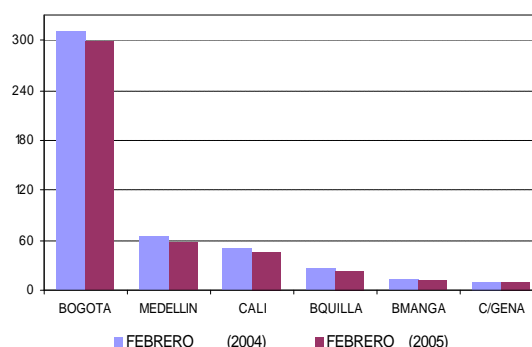
◆ **Acumulado devolución 2005 frente al 2004**

ACUMULADO VALOR DEVOLUCION ENVIADA (MILES DE MILLONES \$)					
CIUDAD	PERIODO	FEBRERO (2004)	FEBRERO (2005)	DIF. 2005-2004	
				EN VALOR	PORCENTUAL
BOGOTA		705	709	4	0,6
MEDELLIN		171	161	-10	-6,1
CALI		97	102	5	5,2
BQUILLA		66	66	1	1,2
BMANGA		32	32	0	-0,7
CIGENA		31	33	2	6,6
TOTAL		1.101	1.102	2	0,1



ACUMULADO VOLUMEN DEVOLUCION ENVIADA (MILES)					
CIUDAD	PERIODO	FEBRERO (2004)	FEBRERO (2005)	DIF. 2005-2004	
				EN VALOR	PORCENTUAL
BOGOTA		311	299	-12	-3,7
MEDELLIN		65	58	-7	-11,0
CALI		50	46	-4	-8,8
BQUILLA		27	23	-4	-14,3
BMANGA		13	12	-1	-8,7
CIGENA		10	9	-1	-8,7
TOTAL		476	447	-29	-6,1

**ACUMULADOS ANUALES 2004-2005
VOLUMEN DEVOLUCION ENVIADA (MILES)**



3. VALORES MÁXIMOS, MÍNIMOS Y PROMEDIO DEL CANJE Y DEVOLUCION - FEBRERO DE 2005

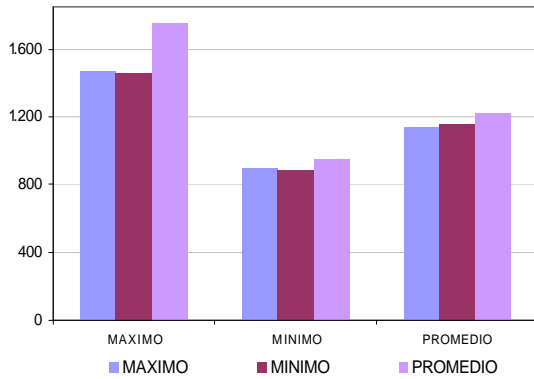
Los siguientes cuadros y gráficas registran los valores máximos, mínimos, y promedios de valor y volumen enviados en canje y devolución para el mes de FEBRERO de 2005 comparados con el mismo mes del año anterior y del mes inmediatamente anterior.

◆ **Canje al Cobro**

VALOR DE TRANSACCIONES CANJE (MILES DE MILLONES \$)							
MES	FEBRERO (2004)	ENERO (2005)	FEBRERO (2005)	DIF. (FEB 05-FEB 04)		DIF. (FEB 05-ENE 05)	
				EN VOLUMEN	PORCENTUAL	EN VOLUMEN	PORCENTUAL
MAXIMO	1.472	1.465	1.736	264	18,3	292	19,9
MINIMO	898	879	947	50	5,5	68	7,7
PROMEDIO	1.139	1.163	1.222	83	7,2	59	5,1



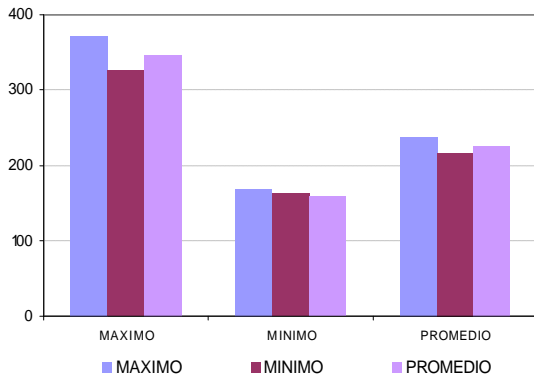
**VALOR DE TRANSACCIONES CANJE
(MILES DE MILLONES \$)**



VOLUMEN DE TRANSACCIONES CANJE (MILES)

MES	FEBRERO (2004)	ENERO (2005)	FEBRERO (2005)	DIF. (FEB 05-FEB 04)		DIF. (FEB 05-ENE 05)	
				EN VOLUMEN	PORCENTUAL	EN VOLUMEN	PORCENTUAL
MAXIMO	372	326	346	-26	-7,0	20	6,0
MINIMO	168	163	138	-10	-5,9	-5	-3,1
PROMEDIO	237	217	226	-10	-4,4	9	4,3

**VOLUMEN DE TRANSACCIONES CANJE
(MILES)**

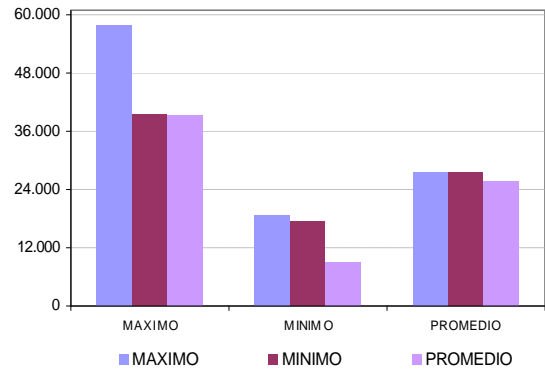


◆ **Canje en Devolución**

VALOR DE TRANSACCIONES DEVOLUCION (MILLONES)

MES	FEBRERO (2004)	ENERO (2005)	FEBRERO (2005)	DIF. (FEB 05-FEB 04)		DIF. (FEB 05-ENE 05)	
				EN VOLUMEN	PORCENTUAL	EN VOLUMEN	PORCENTUAL
MAXIMO	38.093	39.537	39.467	-18.625	-32,1	-90	-0,2
MINIMO	18.395	17.556	9.165	-9.430	-50,7	-8.391	-47,8
PROMEDIO	27.667	27.507	23.739	-1.929	-7,0	-1.768	-6,4

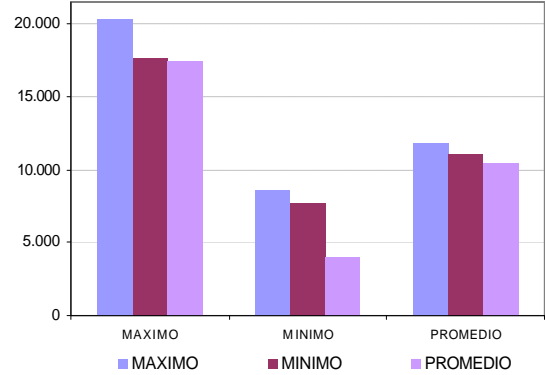
**VALOR DE TRANSACCIONES DEVOLUCION
(MILLONES)**



VOLUMEN DE TRANSACCIONES DEVOLUCION

MES	FEBRERO (2004)	ENERO (2005)	FEBRERO (2005)	DIF. (FEB 05-FEB 04)		DIF. (FEB 05-ENE 05)	
				EN VOLUMEN	PORCENTUAL	EN VOLUMEN	PORCENTUAL
MAXIMO	20.269	17.630	17.430	-2.639	-14,0	-200	-1,1
MINIMO	8.564	7.731	4.071	-4.493	-52,5	-3.660	-47,3
PROMEDIO	11.814	11.086	10.433	-1.362	-11,5	-633	-5,7

**VOLUMEN DE TRANSACCIONES
DEVOLUCION**



4. VALOR DE LOS CHEQUES COMPENSADOS

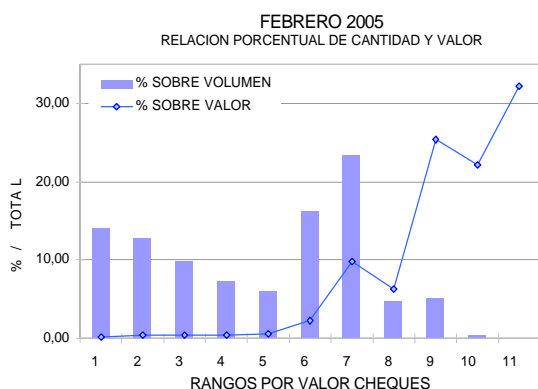
Se presentan a continuación las estadísticas correspondientes a la distribución del número y valor de los cheques compensados en FEBRERO de 2005, de acuerdo con los diferentes rangos de sus valores individuales:



VALOR DE LOS CHEQUES COMPENSADOS						
RANGO	N° CHEQUES ^{1/}	% SOBRE TOTAL DE CHEQUES	VALOR ^{2/}	% SOBRE VALOR TOTAL	VR PROMEDIO POR CHEQUE	
1	0-100.000	638,5	14,11	32,35	0,1	50.671
2	100.000-200.000	578,9	12,80	88,34	0,4	152.608
3	200.000-300.000	444,7	9,83	111,68	0,5	251.139
4	300.000-400.000	326,7	7,22	115,08	0,5	352.257
5	400.000-500.000	269,3	5,95	122,78	0,5	455.929
6	500.000-1.000.000	733,0	16,20	535,45	2,2	730.534
7	1.000.000-5.000.000	1.062,2	23,48	2.396,45	9,8	2.256.153
8	5.000.000-10.000.000	214,5	4,74	1.548,41	6,3	7.218.557
9	10.000.000-100.000.000	232,9	5,15	6.206,40	25,4	26.651.897
10	100.000.000-1.000.000.000	21,0	0,47	5.410,29	22,1	257.192.168
11	>1.000.000.000	2,3	0,05	7.871,25	32,2	3.489.029.959
TOTAL	4.524	100,0	24.438	100,0		5.402.189

^{1/} MILES DE TRANSACCIONES

^{2/} MILES DE MILLONES \$



5. DISTRIBUCIÓN DE LA DISMINUCIÓN DEL CANJE DEL 2005 FRENTE AL 2004

Se presentan a continuación las estadísticas correspondientes a la distribución de la disminución en los diferentes rangos de volumen y valor de los cheques compensados en FEBRERO de 2005 con respecto al acumulado en el mismo período del año 2004.

♦ Variación porcentual en valor

Diferencia	0-500	500-1M	1M-5M	5-10M	10-100M	100-1000M	>1000M	Variación
Enero	-7,9	-3,1	0,4	0,8	2,2	-2,5	7,0	1,9
Febrero	-7,9	-1,4	2,5	1,5	3,3	0,8	21,1	7,2
Promedio	-7,9	-2,3	1,4	1,2	2,8	-0,8	14,1	4,6

♦ Variación porcentual en volumen

Diferencia	0-500	500-1M	1M-5M	5-10M	10-100M	100-1000M	>1000M	Variación
Enero	-8,2	-3,5	0,0	0,5	1,3	-1,3	-2,1	-4,8
Febrero	-9,3	-1,5	2,2	1,7	3,0	2,8	6,4	-4,4
Promedio	-8,8	-2,5	1,1	1,1	2,2	0,8	2,1	-4,6

6. CAUSALES DE DEVOLUCION

El siguiente cuadro señala los porcentajes de las causales sobre el total de las devoluciones hechas en el mes de FEBRERO de 2005.

Código	Causal devolución	%
2	Fondos insuficientes	63,41%
1	Carencia absoluta de fondos	4,13%
33	Certificar que: Consignación del cheque en cuenta del primer beneficiario	3,59%
23	Falta sello de canje	3,06%
18	Falta continuidad endosos	2,39%
19	Identificación insuficiente del tenedor	2,05%
24	Mal remitido: no es a nuestro cargo	2,02%
13	Firma no concordante con la registrada	2,00%
6	Cuenta saldada	1,72%
20	Tenedor distinto al beneficiario	1,48%
8	Hay orden de no pagarlo	1,39%
16	Falta sello ante firma registrada	1,29%
17	Falta endoso	1,10%
26	Certificar que: Abono de cheque fiscal en cuenta de la Entidad pública beneficiaria	1,07%
9	Presentación del cheque seis (6) meses después de librado	1,07%
22	Falta cantidad en letras y/o números	1,02%
14	Faltan firmas de...	1,01%
	Otras causales*	6,19%

* Causales con menos de un 1% de participación