



**CONTENIDO**

1. [COMPORTAMIENTO DEL CANJE ENVIADO AL COBRO ENERO 2005](#)
  - ♦ [Valor del Canje](#)
  - ♦ [Volumen del Canje](#)
  - ♦ [Acumulado del canje 2005 frente al 2004](#)
2. [COMPORTAMIENTO DEL CANJE ENVIADO EN DEVOLUCION EN ENERO DE 2005](#)
  - ♦ [Valor de la Dev.](#)
  - ♦ [Volumen de la Dev](#)
  - ♦ [Porcentaje de Dev.](#)
  - ♦ [Acumulado Dev. 2005 frente 2004](#)
3. [VALORES MAX. MIN. Y PROM. DEL CANJE ENE DE 2005](#)
  - ♦ [Canje al Cobro](#)
  - ♦ [Canje en devolución](#)
4. [VALOR DE LOS CHEQUES COMPENSADOS](#)
5. [DISTRIBUCION DE LA DISMINUCION DEL CANJE](#)
6. [CAUSALES DE DEVOLUCION](#)

**COMPENSACION ELECTRONICA**

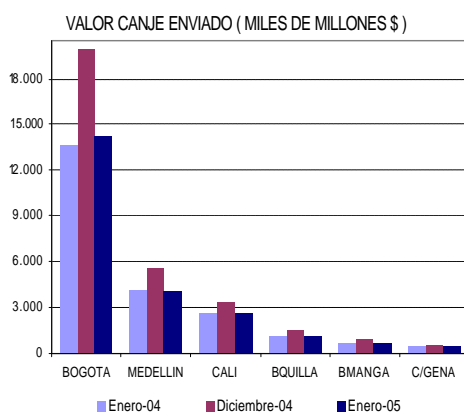
**1. COMPORTAMIENTO DEL CANJE ENVIADO AL COBRO ENERO 2005**

♦ **Valor del Canje Enviado al Cobro**

Se presentan a continuación las estadísticas comparativas del canje de cheques al cobro en ENERO de 2005, frente al mes anterior, y a igual mes del año 2004.

Los siguientes cuadro y gráfica registran el valor del canje al cobro durante los períodos referidos:

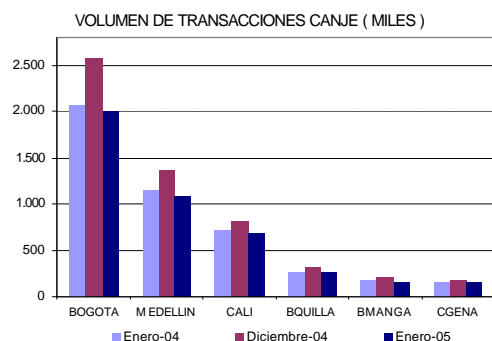
VALOR DEL CANJE ENVIADO (MILES DE MILLONES \$)							
CIUDAD	PERIODO		ENERO (2005)	DIF. (ENE-05-ENE-04)		DIF. (ENE-05-DIC-04)	
	ENERO (2004)	DICIEMBRE (2004)		EN VALOR	PORCENTUAL	EN VALOR	PORCENTUAL
BOGOTA	13.704	19.931	14.203	499	3,6	-5.728	-28,7
MEDELLIN	4.211	5.510	4.022	-188	-4,5	-1.488	-27,0
CALI	2.621	3.395	2.700	79	3,0	-695	-20,5
BQUILLA	1.105	1.471	1.184	79	7,2	-287	-19,5
BMANGA	735	962	708	-27	-3,7	-254	-26,4
C/GENA	437	626	434	-3	-0,7	-192	-30,7
<b>TOTAL</b>	<b>22.812</b>	<b>31.895</b>	<b>23.251</b>	<b>439</b>	<b>1,9</b>	<b>-8.644</b>	<b>-27,1</b>



♦ **Volumen del Canje Enviado al Cobro**

Los siguientes cuadro y gráfica registran el número de cheques enviados al cobro al CEDEC durante los períodos analizados:

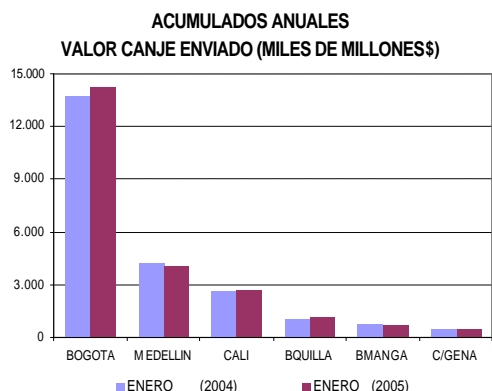
VOLUMEN DE TRANSACCIONES POR CIUDAD (MILES)							
CIUDAD	PERIODO		ENERO (2005)	DIF. (ENE-05-ENE-04)		DIF. (ENE-05-DIC-04)	
	ENERO (2004)	DICIEMBRE (2004)		EN VOLUMEN	PORCENTUAL	EN VOLUMEN	PORCENTUAL
BOGOTA	2.076	2.577	2.000	-77	-3,7	-578	-22,4
MEDELLIN	1.148	1.365	1.079	-70	-6,1	-286	-21,0
CALI	721	807	694	-38	-5,2	-123	-15,2
BQUILLA	278	317	263	-15	-5,6	-54	-17,1
BMANGA	173	201	159	-15	-8,4	-43	-21,1
C/GENA	161	180	155	-5	-3,3	-25	-13,9
<b>TOTAL</b>	<b>4.558</b>	<b>5.446</b>	<b>4.339</b>	<b>-219</b>	<b>-4,8</b>	<b>-1.109</b>	<b>-20,4</b>



♦ **Acumulado del canje 2005 Frente al 2004**

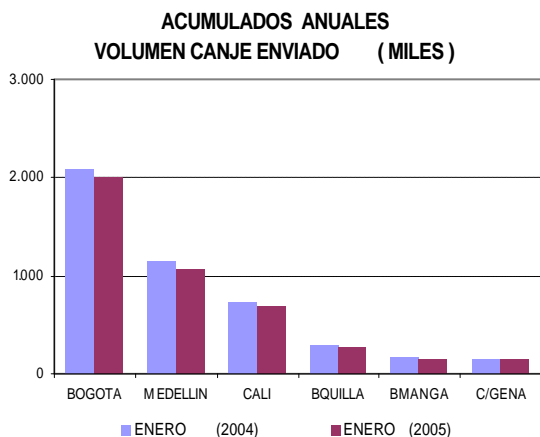
A continuación se presentan los cuadros de acumulados mensuales tanto en valor como en volumen del período ENERO de 2005 con respecto al acumulado en el mismo período de 2004.

ACUMULADO VALOR CANJE ENVIADO (MILES DE MILLONES \$)				
CIUDAD	PERIODO		DIF. 2005-2004	
	ENERO (2004)	ENERO (2005)	EN VALOR	PORCENTUAL
BOGOTA	13.704	14.203	499	3,6
MEDELLIN	4.211	4.022	-188	-4,5
CALI	2.621	2.700	79	3,0
BQUILLA	1.105	1.184	79	7,2
BMANGA	735	708	-27	-3,7
C/GENA	437	434	-3	-0,7
<b>TOTAL</b>	<b>22.812</b>	<b>23.251</b>	<b>439</b>	<b>1,9</b>





ACUMULADO VOLUMEN CANJE ENVIADO (MILES)				
CIUDAD	PERIODO ENERO (2004)	ENERO (2005)	DIF. 2005-2004	
			EN VALOR	PORCENTUAL
BOGOTA	2.076	2.000	-77	-3,7
MEDELLIN	1.148	1.079	-70	-6,1
CALI	721	684	-38	-5,2
BQUILLA	278	263	-15	-5,6
BMANGA	173	159	-15	-8,4
CGENA	161	155	-5	-3,3
<b>TOTAL</b>	<b>4.558</b>	<b>4.339</b>	<b>-219</b>	<b>-4,8</b>



## 2. COMPORTAMIENTO DEL CANJE ENVIADO EN DEVOLUCION EN ENERO DE 2005

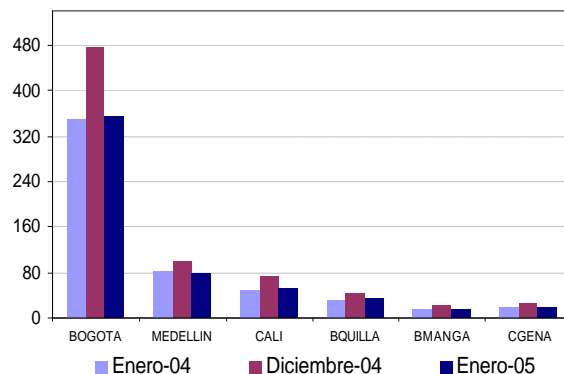
### ◆ Valor de la Devolución Enviada al Cobro

Se presentan a continuación las estadísticas comparativas del canje de cheques en devolución en ENERO de 2005, frente al mes anterior y a igual mes del año 2004.

Los siguientes cuadro y gráfica registran el valor del canje de cheques en devolución durante los períodos referidos:

VALOR DEVOLUCION ENVIADA (MILES DE MILLONES \$)							
CIUDAD	PERIODO ENERO (2004)	DICIEMBRE (2004)	ENERO (2005)	DIF. (ENE 05-ENE 04)		DIF. (ENE 05-DIC 04)	
				EN VALOR	PORCENTUAL	EN VALOR	PORCENTUAL
BOGOTA	349	477	355	6	1,6	-123	-25,7
MEDELLIN	83	99	78	-6	-6,7	-22	-22,0
CALI	50	71	53	3	5,5	-19	-26,2
BQUILLA	31	43	32	1	2,4	-11	-25,5
BMANGA	17	22	15	-2	-9,8	-7	-32,1
CGENA	17	25	18	1	3,5	-7	-28,2
<b>TOTAL</b>	<b>547</b>	<b>739</b>	<b>550</b>	<b>3</b>	<b>0,5</b>	<b>-189</b>	<b>-25,5</b>

VALOR DEVOLUCION ( MILES DE MILLONES \$ )

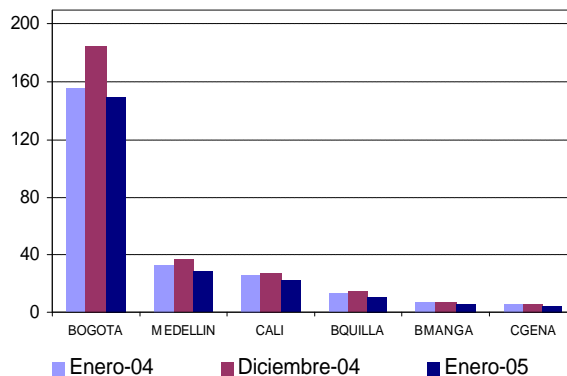


### ◆ Volumen del Canje Enviado en Devolución

Los siguientes cuadro y gráfica registran el número de cheques devueltos por el sistema CEDEC durante los períodos analizados:

VOLUMEN DE TRANSACCIONES (MILES)							
CIUDAD	PERIODO ENERO (2004)	DICIEMBRE (2004)	ENERO (2005)	DIF. (ENE 05-ENE 04)		DIF. (ENE 05-DIC 04)	
				EN VALOR	PORCENTUAL	EN VALOR	PORCENTUAL
BOGOTA	155	186	149	-6,0	-3,8	-36,5	-19,7
MEDELLIN	33	36	28	-4,9	-15,0	-8,4	-23,0
CALI	26	27	23	-3,2	-12,3	-4,4	-16,0
BQUILLA	13	14	11	-2,4	-17,8	-3,1	-22,0
BMANGA	7	7	6	-0,9	-12,7	-1,4	-19,5
CGENA	5	6	5	-0,6	-12,1	-0,8	-15,1
<b>TOTAL</b>	<b>240</b>	<b>276</b>	<b>222</b>	<b>-18,0</b>	<b>-7,5</b>	<b>-54,7</b>	<b>-19,8</b>

VOLUMEN DE DEVOLUCIONES ( MILES )



### ◆ Porcentaje de Devolución

Los siguientes cuadros registran el valor y número de los cheques devueltos como porcentaje del respectivo canje al cobro:



PORCENTAJE DE DEVOLUCION DE DIC DE 2004 Y ENE DE 2005 / VALOR						
SUCURSAL	DICIEMBRE (2004)		ENERO (2005)		PORCENTAJE	
	DEVOLUCION	CANJE	DEVOLUCION	CANJE	(%) DEVIDic 04	(%) DEVENe 05
BOGOTA	477	19.931	355	14.203	2,4%	2,5%
MEDELLIN	99	5.510	78	4.022	1,8%	1,9%
CALI	71	3.395	53	2.700	2,1%	2,0%
BQUILLA	43	1.471	32	1.184	2,9%	2,7%
BMANGA	22	962	15	708	2,3%	2,1%
CARTAGENA	25	626	18	434	4,0%	4,1%
<b>TOTAL</b>	<b>739</b>	<b>31.895</b>	<b>550</b>	<b>23.251</b>	<b>2,3%</b>	<b>2,4%</b>

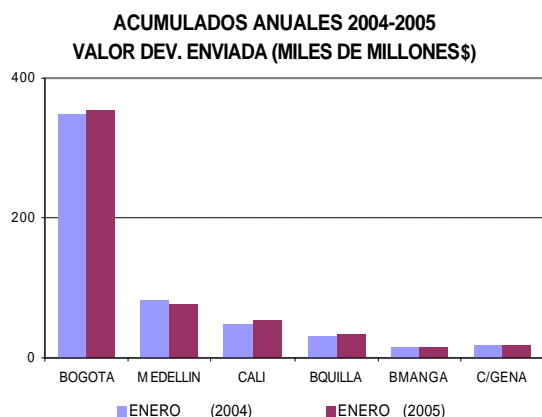
MILES DE MILLONES DE PESOS

PORCENTAJE DE DEVOLUCION DE DIC DE 2004 Y ENE DE 2005 / VOLUMEN						
SUCURSAL	DICIEMBRE (2004)		ENERO (2005)		PORCENTAJE	
	DEVOLUCION	CANJE	DEVOLUCION	CANJE	(%) DEVIDic 04	(%) DEVENe 05
BOGOTA	186	2.577	149	2.000	7,2%	7,5%
MEDELLIN	36	1.365	28	1.079	2,7%	2,6%
CALI	27	807	23	684	3,4%	3,4%
BQUILLA	14	317	11	263	4,4%	4,2%
BMANGA	7	201	6	159	3,7%	3,8%
CARTAGENA	6	180	5	155	3,1%	3,0%
<b>TOTAL</b>	<b>276</b>	<b>5.448</b>	<b>222</b>	<b>4.339</b>	<b>5,1%</b>	<b>5,1%</b>

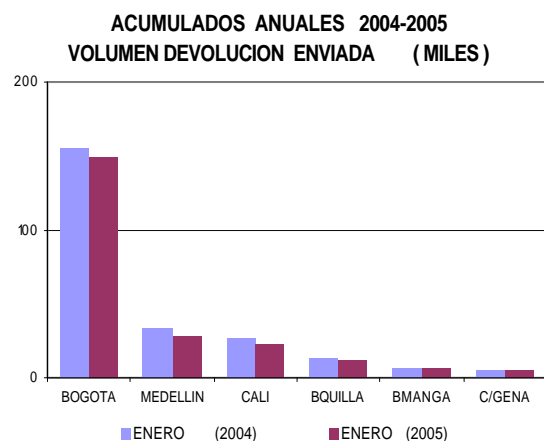
MILES DE TRANSACCIONES

◆ **Acumulado devolución 2005 frente al 2004**

ACUMULADO VALOR DEVOLUCION ENVIADA (MILES DE MILLONES \$)					
CIUDAD	PERIODO	ENERO (2004)	ENERO (2005)	DIF. 2005-2004	
				EN VALOR	PORCENTUAL
BOGOTA		349	355	6	1,6
MEDELLIN		83	78	-6	-6,7
CALI		50	53	3	5,5
BQUILLA		31	32	1	2,4
BMANGA		17	15	-2	-9,8
C/GENA		17	18	1	3,5
<b>TOTAL</b>		<b>547</b>	<b>550</b>	<b>3</b>	<b>0,5</b>



ACUMULADO VOLUMEN DEVOLUCION ENVIADA (MILES)					
CIUDAD	PERIODO	ENERO (2004)	ENERO (2005)	DIF. 2005-2004	
				EN VALOR	PORCENTUAL
BOGOTA		155	149	-6	-3,8
MEDELLIN		33	28	-5	-15,0
CALI		26	23	-3	-12,3
BQUILLA		13	11	-2	-17,8
BMANGA		7	6	-1	-12,7
C/GENA		5	5	-1	-12,1
<b>TOTAL</b>		<b>240</b>	<b>222</b>	<b>-18</b>	<b>-7,5</b>



**3. VALORES MÁXIMOS, MÍNIMOS Y PROMEDIO DEL CANJE Y DEVOLUCION - ENERO DE 2005**

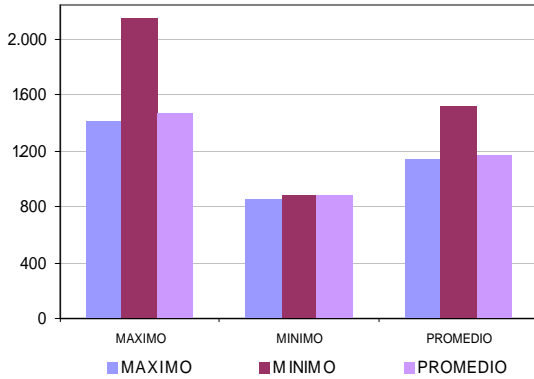
Los siguientes cuadros y gráficas registran los valores máximos, mínimos, y promedios de valor y volumen enviados en canje y devolución para el mes de ENERO de 2005 comparados con el mismo mes del año anterior y del mes inmediatamente anterior.

◆ **Canje al Cobro**

VALOR DE TRANSACCIONES CANJE (MILES DE MILLONES \$)							
MES	ENERO (2004)	DICIEMBRE (2004)	ENERO (2005)	DIF. (ENE 05-ENE 04)		DIF. (ENE 05-DIC 04)	
				EN VOLUMEN	PORCENTUAL	EN VOLUMEN	PORCENTUAL
MAXIMO	1.407	2.148	1.465	58	4,1	-684	-31,8
MINIMO	851	886	879	28	3,3	-7	-0,8
PROMEDIO	1.141	1.519	1.163	22	1,9	-356	-23,5

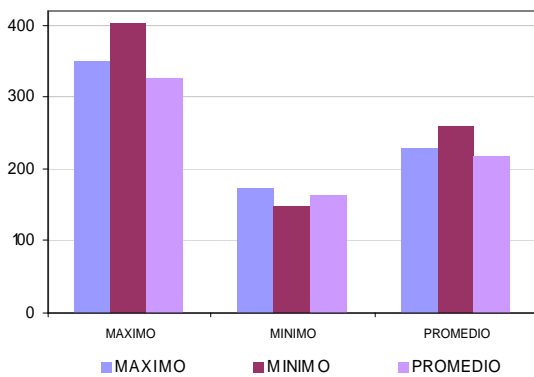


VALOR DE TRANSACCIONES CANJE  
(MILES DE MILLONES \$)



VOLUMEN DE TRANSACCIONES CANJE (MILES)							
MES	ENERO (2004)	DICIEMBRE (2004)	ENERO (2005)	DIF. (ENE 05-ENE 04)		DIF. (ENE 05-DIC 04)	
				EN VOLUMEN	PORCENTUAL	EN VOLUMEN	PORCENTUAL
MAXIMO	349	402	326	-23	-6,6	-76	-19,0
MINIMO	173	147	163	-9	-5,4	16	10,9
PROMEDIO	228	259	217	-11	-4,8	-42	-16,4

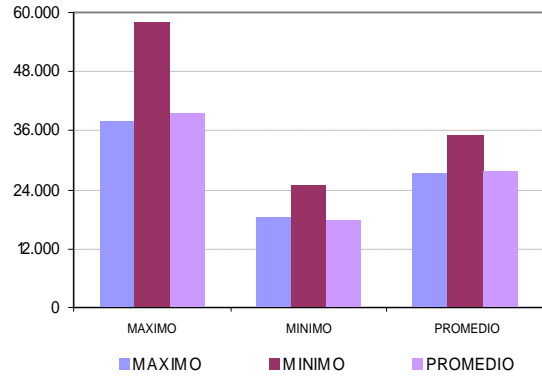
VOLUMEN DE TRANSACCIONES CANJE  
(MILES)



♦ Canje en Devolución

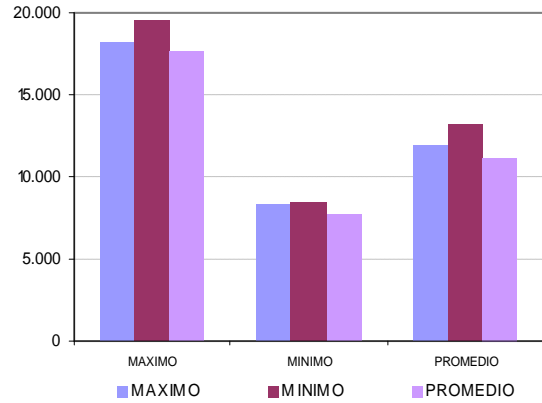
VALOR DE TRANSACCIONES DEVOLUCION (MILLONES)							
MES	ENERO (2004)	DICIEMBRE (2004)	ENERO (2005)	DIF. (ENE 05-ENE 04)		DIF. (ENE 05-DIC 04)	
				EN VOLUMEN	PORCENTUAL	EN VOLUMEN	PORCENTUAL
MAXIMO	37.941	58.056	39.557	1.616	4,3	-18.499	-31,9
MINIMO	18.591	24.977	17.556	-1.035	-5,6	-7.420	-29,7
PROMEDIO	27.374	35.175	27.507	133	0,5	-7.668	-21,8

VALOR DE TRANSACCIONES DEVOLUCION  
(MILLONES)



VOLUMEN DE TRANSACCIONES DEVOLUCION							
MES	ENERO (2004)	DICIEMBRE (2004)	ENERO (2005)	DIF. (ENE 05-ENE 04)		DIF. (ENE 05-DIC 04)	
				EN VOLUMEN	PORCENTUAL	EN VOLUMEN	PORCENTUAL
MAXIMO	18.191	19.561	17.630	-561	-3,1	-1.931	-9,9
MINIMO	8.347	8.414	7.731	-616	-7,4	-683	-8,1
PROMEDIO	11.987	13.161	11.086	-901	-7,5	-2.075	-15,8

VOLUMEN DE TRANSACCIONES DEVOLUCION



4. VALOR DE LOS CHEQUES COMPENSADOS

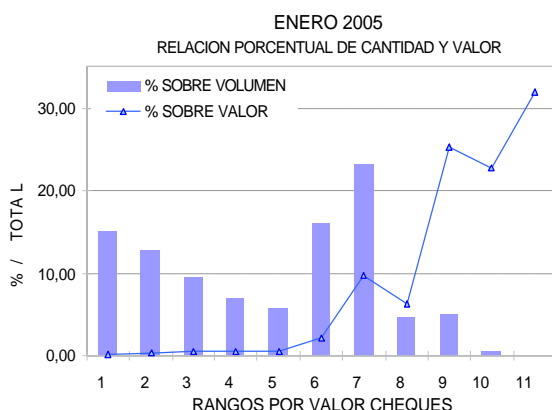
Se presentan a continuación las estadísticas correspondientes a la distribución del número y valor de los cheques compensados en ENERO de 2005, de acuerdo con los diferentes rangos de sus valores individuales:



VALOR DE LOS CHEQUES COMPENSADOS						
RANGO	N CHEQUES <sup>1/</sup>	% SOBRE TOTAL DE CHEQUES	VALOR <sup>2/</sup>	% SOBRE VALOR TOTAL	VR PROMEDIO POR CHEQUE	
1	0-100.000	655,5	15,11	32,22	0,1	49.155
2	100.000-200.000	559,3	12,89	85,20	0,4	152.332
3	200.000-300.000	418,3	9,64	104,97	0,5	250.948
4	300.000-400.000	305,0	7,03	107,38	0,5	352.096
5	400.000-500.000	253,0	5,83	115,38	0,5	456.120
6	500.000-1.000.000	695,9	16,04	508,78	2,2	731.090
7	1.000.000-5.000.000	1.007,6	23,22	2.272,11	9,8	2.254.882
8	5.000.000-10.000.000	202,4	4,67	1.459,40	6,3	7.209.755
9	10.000.000-100.000.000	219,3	5,05	5.861,35	25,2	26.733.287
10	100.000.000-1.000.000.000	20,3	0,47	5.292,77	22,8	260.778.923
11	>1.000.000.000	2,3	0,05	7.411,69	31,9	3.265.062.612
<b>TOTAL</b>	<b>4.339</b>	<b>100,0</b>	<b>23.251</b>	<b>100,0</b>	<b>5.358.925</b>	

<sup>1/</sup> MILES DE TRANSACCIONES

<sup>2/</sup> MILES DE MILLONES \$



### 5. DISTRIBUCIÓN DE LA DISMINUCIÓN DEL CANJE DEL 2005 FRENTE AL 2004

Se presentan a continuación las estadísticas correspondientes a la distribución de la disminución en los diferentes rangos de volumen y valor de los cheques compensados en ENERO de 2005 con respecto al acumulado en el mismo período del año 2004.

#### ♦ Variación porcentual en valor

Diferencia	0-500	500-1M	1M-5M	5-10M	10-100M	100-1000M	>1000M	Variación
Enero	-7,9	-3,1	0,4	0,8	2,2	-2,5	7,0	1,9
Promedio	-7,9	-3,1	0,4	0,8	2,2	-2,5	7,0	1,9

#### ♦ Variación porcentual en volumen

Diferencia	0-500	500-1M	1M-5M	5-10M	10-100M	100-1000M	>1000M	Variación
Enero	-8,2	-3,5	0,0	0,5	1,3	-1,3	-2,1	-4,8
Promedio	-8,2	-3,5	0,0	0,5	1,3	-1,3	-2,1	-4,8

### 6. CAUSALES DE DEVOLUCION

El siguiente cuadro señala los porcentajes de las causales sobre el total de las devoluciones hechas en el mes de Enero de 2005.

Código	Causal devolución	%
2	Fondos insuficientes	61,877%
1	Carencia absoluta de fondos	3,882%
33	Certificar que: Consignación del cheque en cuenta del primer beneficiario	3,684%
23	Falta sello de canje	3,412%
18	Falta continuidad endosos	2,471%
24	Mal remitido: no es a nuestro cargo	2,190%
13	Firma no concordante con la registrada	2,082%
19	Identificación insuficiente del tenedor	2,062%
6	Cuenta saldada	1,935%
20	Tenedor distinto al beneficiario	1,663%
8	Hay orden de no pagarlo	1,436%
16	Falta sello ante firma registrada	1,319%
9	Presentación del cheque seis (6) meses después de librado	1,244%
26	Certificar que: Abono de cheque fiscal en cuenta de la Entidad pública beneficiaria	1,070%
14	Faltan firmas de...	1,045%
	Otras causales*	8,614%

\* Causales con menos de un 1% de participación