



**CONTENIDO**

**COMPENSACION ELECTRONICA**

**1. COMPORTAMIENTO DEL CANJE ENVIADO AL COBRO FEBRERO 2004**

- ♦ [Valor del Canje Enviado al Cobro](#)
- ♦ [Volumen del Canje Enviado al Cobro](#)

**2. COMPORTAMIENTO DEL CANJE ENVIADO EN DEVOLUCION - FEBRERO 2004**

- ♦ [Valor de la Devolución Enviada al Cobro](#)
- ♦ [Volumen del Canje Enviado en Devolución](#)
- ♦ [Porcentaje de Devolución](#)
- ♦ [Acumulado del Canje 2004 Frente al 2003](#)

**3. VALORES MAXIMOS, MINIMOS Y PROMEDIO DEL CANJE FEB DE 2004**

- ♦ [Canje al Cobro](#)
- ♦ [Canje en Devolución](#)

**4. VALOR DE LOS CHEQUES COMPENSADOS**

**5. CAUSALES DE DEVOLUCION**

**COMPENSACION ELECTRONICA**

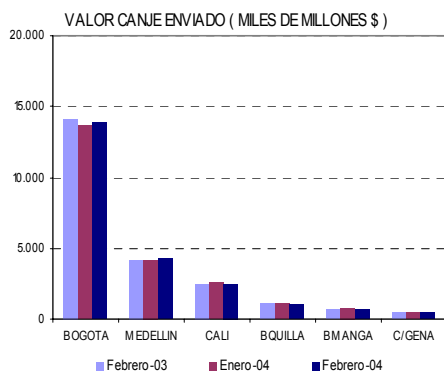
**1. COMPORTAMIENTO DEL CANJE ENVIADO AL COBRO FEBRERO 2004**

♦ **Valor del Canje Enviado al Cobro**

Se presentan a continuación las estadísticas comparativas del canje de cheques al cobro en FEBRERO de 2004, frente al mes anterior, y a igual mes de 2003.

Los siguientes cuadro y gráfica registran el valor del canje al cobro durante los periodos referidos:

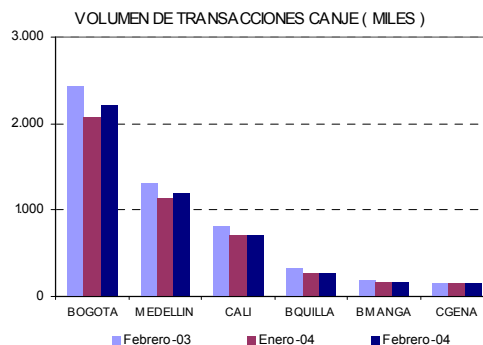
VALOR DEL CANJE ENVIADO (MILES DE MILLONES \$)							
MES	FEBRERO	ENERO	FEBRERO	DIF. (FEB 04-FEB 03)		DIF. (FEB 04-ENE 04)	
	(2003)	(2004)	(2004)	EN VALOR	PORCENTUAL	EN VALOR	PORCENTUAL
BOGOTA	14.088	13.704	13.870	-227	-1,6	166	1,2
MEDELLIN	4.146	4.211	4.284	119	2,9	54	1,3
CALI	2.453	2.621	2.519	66	2,7	-102	-3,9
BQUILLA	1.152	1.105	1.035	-118	-10,2	-70	-6,3
BMANGA	720	735	688	-32	-4,4	-47	-6,4
CGENA	411	437	411	-1	-0,1	-26	-6,0
<b>TOTAL</b>	<b>22.980</b>	<b>22.812</b>	<b>22.787</b>	<b>-192</b>	<b>-0,8</b>	<b>-25</b>	<b>-0,1</b>



♦ **Volumen del Canje Enviado al Cobro**

Los siguientes cuadro y gráfica registran el número de cheques enviados al cobro al CEDEC durante los periodos analizados:

MES	VOLUMEN DE TRANSACCIONES POR CIUDAD (MILES)						
	FEBRERO	ENERO	FEBRERO	DIF. (FEB 04-FEB 03)		DIF. (FEB 04-ENE 04)	
	(2003)	(2004)	(2004)	EN VOLUMEN	PORCENTUAL	EN VOLUMEN	PORCENTUAL
BOGOTA	2.432	2.076	2.222	-211	-8,7	146	7,0
MEDELLIN	1.313	1.148	1.199	-114	-8,7	51	4,4
CALI	822	721	717	-105	-12,8	-5	-0,6
BQUILLA	321	278	268	-53	-16,6	-11	-3,8
BMANGA	194	173	172	-22	-11,5	-1	-0,7
CGENA	160	161	156	-4	-2,3	-5	-2,8
<b>TOTAL</b>	<b>5.242</b>	<b>4.558</b>	<b>4.733</b>	<b>-509</b>	<b>-9,7</b>	<b>175</b>	<b>3,8</b>



**2. COMPORTAMIENTO DEL CANJE ENVIADO EN DEVOLUCION FEBRERO DE 2004**

♦ **Valor de la Devolución Enviada al Cobro**

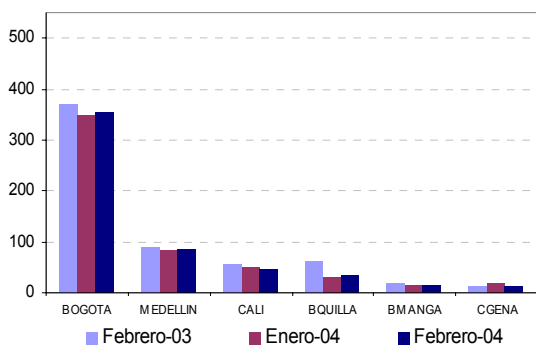
Se presentan a continuación las estadísticas comparativas del canje de cheques en devolución en FEBRERO de 2004, frente al mes anterior y a igual mes de 2003.

Los siguientes cuadro y gráfica registran el valor del canje de cheques en devolución durante los periodos referidos:

VALOR DEVOLUCION ENVIADA (MILES DE MILLONES \$)							
MES	FEBRERO	ENERO	FEBRERO	DIF. (FEB 04-FEB 03)		DIF. (FEB 04-ENE 04)	
	(2003)	(2004)	(2004)	EN VALOR	PORCENTUAL	EN VALOR	PORCENTUAL
BOGOTA	372	349	355	-17	-4,5	6	1,8
MEDELLIN	89	83	88	-1	-1,4	5	5,6
CALI	56	50	47	-9	-16,9	-3	-6,9
BQUILLA	61	31	34	-27	-44,1	3	9,1
BMANGA	19	17	15	-3	-18,0	-1	-6,8
CGENA	13	17	14	0	3,0	-3	-20,2
<b>TOTAL</b>	<b>611</b>	<b>547</b>	<b>553</b>	<b>-57</b>	<b>-9,4</b>	<b>6</b>	<b>1,1</b>



VALOR DEVOLUCION ( MILES DE MILLONES \$ )

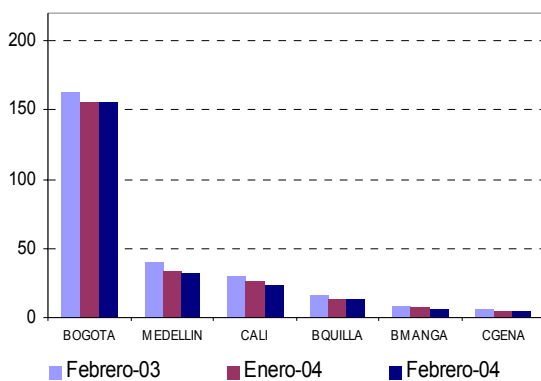


◆ **Volumen del Canje Enviado en Devolución**

Los siguientes cuadro y gráfica registran el número de cheques devueltos por el sistema CEDEC durante los períodos analizados:

MES	VOLUMEN DE TRANSACCIONES (MILES)						
	FEBRERO (2003)	ENERO (2004)	FEBRERO (2004)	DIF. (FEB 04-FEB 03)		DIF. (FEB 04-ENE 04)	
				EN VALOR	PORCENTUAL	EN VALOR	PORCENTUAL
BOGOTA	163	155	156	-7,3	-4,5	0,7	0,5
MEDELLIN	40	33	32	-8,0	-20,0	-0,9	-2,7
CALI	30	26	24	-5,9	-19,7	-2,1	-8,1
BQUILLA	16	13	13	-3,3	-19,8	-0,1	-1,1
BMANGA	9	7	6	-2,5	-28,2	-0,4	-6,4
CGENA	6	5	5	-1,1	-19,2	-0,6	-10,7
<b>TOTAL</b>	<b>264</b>	<b>240</b>	<b>236</b>	<b>-28,1</b>	<b>-10,6</b>	<b>-3,4</b>	<b>-1,4</b>

VOLUMEN DE DEVOLUCIONES ( MILES )



◆ **Porcentaje de Devolución**

Los siguientes cuadros registran el valor y número de los cheques devueltos como porcentaje del respectivo canje al cobro:

SUCURSAL	PORCENTAJE DE DEVOLUCION DE ENE 2004 Y FEB. DE 2004 / VALOR					
	ENERO (2004)		FEBRERO (2004)		PORCENTAJE	
	DEVOLUCION	CANJE	DEVOLUCION	CANJE	(%) DEVENE 04	(%) DEVFEB 04
BOGOTA	349	13.704	355	13.870	2,5%	2,6%
MEDELLIN	83	4.211	88	4.264	2,0%	2,1%
CALI	50	2.621	47	2.519	1,9%	1,8%
BQUILLA	31	1.105	34	1.035	2,8%	3,3%
BMANGA	17	735	15	688	2,3%	2,2%
CARTAGENA	17	437	14	411	4,0%	3,4%
<b>TOTAL</b>	<b>547</b>	<b>22.812</b>	<b>553</b>	<b>22.787</b>	<b>2,4%</b>	<b>2,4%</b>

MILES DE MILLONES DE PESOS

SUCURSAL	PORCENTAJE DE DEVOLUCION DE ENE 2004 Y FEB. DE 2004 / VOLUMEN					
	ENERO (2004)		FEBRERO (2004)		PORCENTAJE	
	DEVOLUCION	CANJE	DEVOLUCION	CANJE	(%) DEVENE 04	(%) DEVFEB 04
BOGOTA	155	2.076	156	2.222	7,5%	7,0%
MEDELLIN	33	1.148	32	1.199	2,9%	2,7%
CALI	26	721	24	717	3,6%	3,4%
BQUILLA	13	278	13	268	4,8%	4,9%
BMANGA	7	173	6	172	3,9%	3,7%
CARTAGENA	5	161	5	156	3,3%	3,1%
<b>TOTAL</b>	<b>240</b>	<b>4.558</b>	<b>236</b>	<b>4.733</b>	<b>5,3%</b>	<b>5,0%</b>

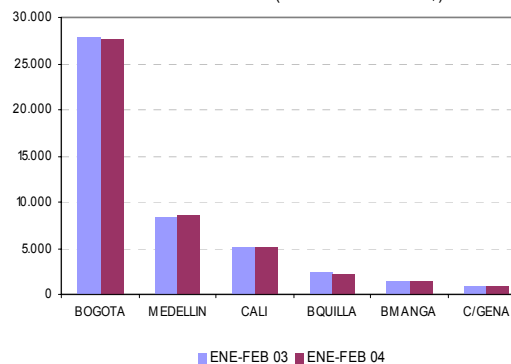
MILES DE TRANSACCIONES

◆ **Acumulado del canje 2004 Frente al 2003**

A continuación se presentan los cuadros de acumulado mensuales tanto en valor como en volumen del periodo FEBRERO de 2004 con respecto al acumulado en el mismo periodo de 2003.

MESES	ACUMULADO VALOR DEL CANJE ENVIADO (MILES DE MILLONES\$)			
	ENE-FEB 03	ENE-FEB 04	DIF. 2004 - 2003	
			EN VALOR	PORCENTUAL
BOGOTA	27.827	27.574	-253	-0,908
MEDELLIN	8.332	8.475	143	1,716
CALI	5.005	5.141	136	2,717
BQUILLA	2.280	2.139	-140	-6,154
BMANGA	1.459	1.423	-37	-2,518
C/GENA	840	848	8	0,903
<b>TOTAL</b>	<b>45.743</b>	<b>45.600</b>	<b>-143</b>	<b>-0,313</b>

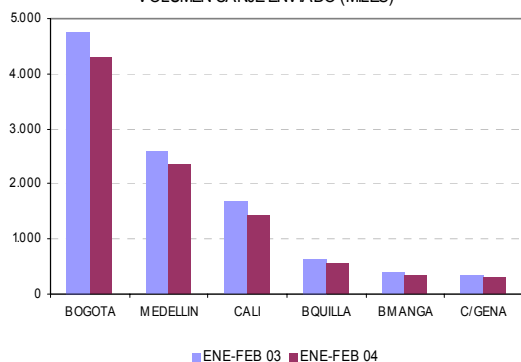
ACUMULADOS ANUALES 2003-2004  
VALOR CANJE ENVIADO (MILES DE MILLONES \$)





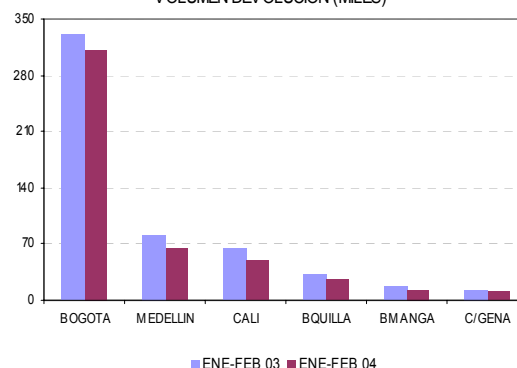
ACUMULADO VOLUMEN DEL CANJE ENVIADO (MILES)				
MESES	ENE-FEB 03	ENE-FEB 04	DIF. 2004 - 2003	
			EN VALOR	PORCENTUAL
BOGOTA	4.764	4.298	-467	-9,796
MEDELLIN	2.601	2.347	-253	-9,742
CALI	1.685	1.438	-247	-14,641
BQUILLA	647	546	-102	-15,697
BMANGA	395	346	-49	-12,467
C/GENA	339	317	-22	-6,600
<b>TOTAL</b>	<b>10.431</b>	<b>9.291</b>	<b>-1.140</b>	<b>-10,928</b>

ACUMULADOS ANUALES 2003-2004  
VOLUMEN CANJE ENVIADO (MILES)



ACUMULADO VOLUMEN DEVOLUCION ENVIADA (MILES)				
MESES	ENE-FEB 03	ENE-FEB 04	DIF. 2004 - 2003	
			EN VALOR	PORCENTUAL
BOGOTA	332	311	-21	-6,319
MEDELLIN	82	65	-17	-20,633
CALI	63	50	-13	-20,698
BQUILLA	33	27	-6	-19,589
BMANGA	18	13	-5	-26,957
C/GENA	13	10	-2	-18,811
<b>TOTAL</b>	<b>541</b>	<b>476</b>	<b>-65</b>	<b>-11,967</b>

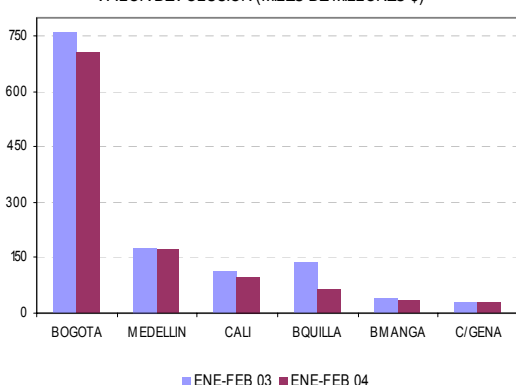
ACUMULADOS ANUALES 2003-2004  
VOLUMEN DEVOLUCION (MILES)



**DEVOLUCION**

ACUMULADO VALOR DEVOLUCION ENVIADA (MILES DE MILLONES \$)				
MESES	ENE-FEB 03	ENE-FEB 04	DIF. 2004 - 2003	
			EN VALOR	PORCENTUAL
BOGOTA	758	705	-54	-7,089
MEDELLIN	176	171	-5	-3,108
CALI	114	97	-17	-15,095
BQUILLA	137	66	-71	-52,076
BMANGA	39	32	-7	-17,229
C/GENA	27	31	4	14,513
<b>TOTAL</b>	<b>1.251</b>	<b>1.101</b>	<b>-150</b>	<b>-12,026</b>

ACUMULADOS ANUALES 2003-2004  
VALOR DEVOLUCION (MILES DE MILLONES \$)



**3. VALORES MÁXIMOS, MÍNIMOS Y PROMEDIO DEL CANJE -FEBRERO DE 2004**

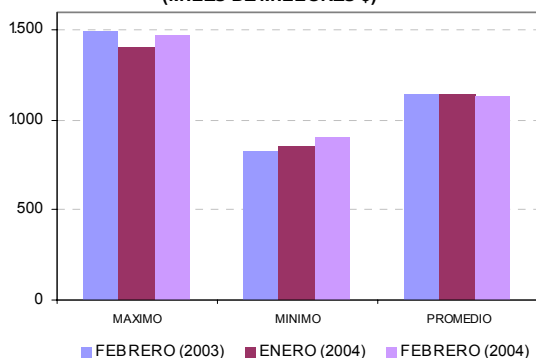
Los siguientes cuadros y gráficas registran los valores máximos, mínimos, y promedios de valor y volumen enviados en canje y devolución, para el mes de FEBRERO de 2004 comparados con el mismo mes del año anterior y del mes inmediatamente anterior.

♦ **Canje al Cobro**

VALOR DE TRANSACCIONES CANJE (MILES DE MILLONES \$)							
MES	FEBRERO (2003)	ENERO (2004)	FEBRERO (2004)	DIF. (FEB 04-FEB 03)		DIF. (FEB 04-ENE 04)	
				EN VOLUMEN	PORCENTUAL	EN VOLUMEN	PORCENTUAL
MAXIMO	1.493	1.407	1.472	-20	-1,4	65	4,6
MINIMO	823	851	898	74	9,0	46	5,4
PROMEDIO	1.149	1.141	1.139	-10	-0,8	-1	-0,1

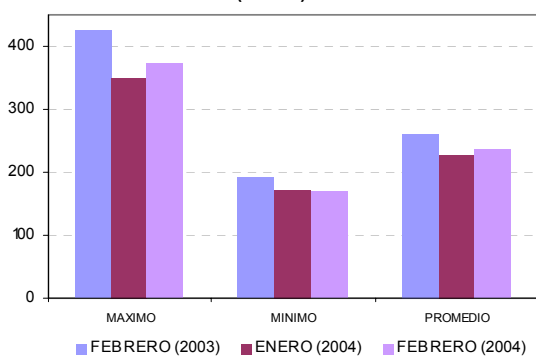


VALOR DE TRANSACCIONES CANJE  
(MILES DE MILLONES \$)



VOLUMEN DE TRANSACCIONES CANJE (MILES)							
MES	FEBRERO (2003)	ENERO (2004)	FEBRERO (2004)	DIF. (FEB 04-FEB 03)		DIF. (FEB 04-ENE 04)	
				EN VOLUMEN	PORCENTUAL	EN VOLUMEN	PORCENTUAL
MAXIMO	426	349	372	-54	-12,8	23	6,5
MINIMO	193	173	168	-24	-12,7	-4	-2,5
PROMEDIO	262	228	237	-25	-9,7	9	3,8

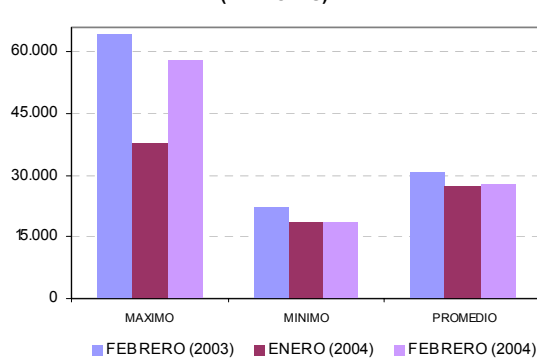
VOLUMEN DE TRANSACCIONES CANJE  
(MILES)



♦ Canje en Devolución

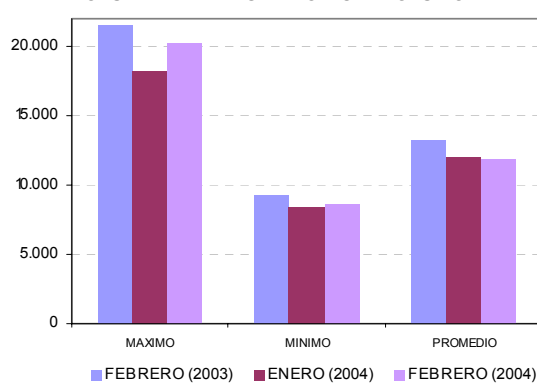
VALOR DE TRANSACCIONES DEVOLUCION (MILLONES)							
MES	FEBRERO (2003)	ENERO (2004)	FEBRERO (2004)	DIF. (FEB 04-FEB 03)		DIF. (FEB 04-ENE 04)	
				EN VOLUMEN	PORCENTUAL	EN VOLUMEN	PORCENTUAL
MAXIMO	64.380	37.941	58.093	-6.287	-9,8	20.152	53,1
MINIMO	22.486	18.591	18.595	-3.891	-17,3	4	0,0
PROMEDIO	30.540	27.374	27.667	-2.873	-9,4	284	1,1

VALOR DE TRANSACCIONES DEVOLUCION  
(MILLONES)



VOLUMEN DE TRANSACCIONES DEVOLUCION							
MES	FEBRERO (2003)	ENERO (2004)	FEBRERO (2004)	DIF. (FEB 04-FEB 03)		DIF. (FEB 04-ENE 04)	
				EN VOLUMEN	PORCENTUAL	EN VOLUMEN	PORCENTUAL
MAXIMO	21.446	18.191	20.269	-1.177	-5,5	2.078	11,4
MINIMO	9.223	8.347	8.564	-659	-7,1	217	2,6
PROMEDIO	13.222	11.907	11.814	-1.407	-10,6	-172	-1,4

VOLUMEN DE TRANSACCIONES DEVOLUCION



4. VALOR DE LOS CHEQUES COMPENSADOS

Se presentan a continuación las estadísticas correspondientes a la distribución del número y valor de los cheques compensados en FEBRERO de 2004, de acuerdo con los diferentes rangos de sus valores individuales:

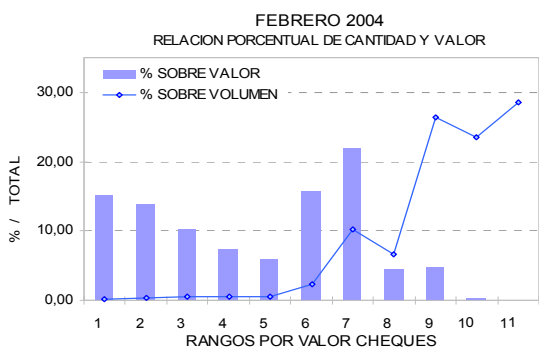


VALOR DE LOS CHEQUES COMPENSADOS

RANGO	N° CHEQUES <sup>1/</sup>	% SOBRE TOTAL DE CHEQUES	VALOR <sup>2/</sup>	% SOBRE VALOR TOTAL	VR PROMEDIO POR CHEQUE	
1	0-100.000	721,0	15,23	37,87	0,2	52.532
2	100.000-200.000	654,6	13,83	99,71	0,4	152.324
3	200.000-300.000	485,4	10,26	121,85	0,5	251.029
4	300.000-400.000	348,5	7,36	122,66	0,5	351.944
5	400.000-500.000	281,0	5,94	128,21	0,6	456.302
6	500.000-1.000.000	744,1	15,72	543,06	2,4	729.856
7	1.000.000-5.000.000	1.039,0	21,95	2.337,80	10,3	2.250.014
8	5.000.000-10.000.000	211,0	4,46	1.525,48	6,7	7.229.644
9	10.000.000-100.000.000	226,1	4,78	6.008,11	26,4	26.578.548
10	100.000.000-1.000.000.000	20,5	0,43	5.365,01	23,5	262.232.188
11	>1.000.000.000	2,1	0,04	6.497,70	28,5	3.063.508.010
<b>TOTAL</b>		<b>4.733</b>	<b>100,0</b>	<b>22.787</b>	<b>100,0</b>	<b>4.814.415</b>

1/ MILES DE TRANSACCIONES

2/ MILES DE MILLONES \$



5. CAUSALES DE DEVOLUCION

El siguiente cuadro señala los porcentajes de las causales de devolución sobre el total de las devoluciones del mes de Febrero de 2004.

Código	Causal devolución	%
2	Fondos Insuficientes	58,97%
1	Carencia absoluta de fondos	6,66%
33	Certificar que: Consignación del cheque en cuenta del primer beneficiario	3,85%
23	Falta sello de canje	3,44%
18	Falta continuidad endosos	2,60%
24	Mal remitido: no es a nuestro cargo	2,18%
19	Identificación insuficiente del tenedor	2,06%
6	Cuenta saldada	1,89%
13	Firma no concordante con la registrada	1,85%
8	Hay orden de no pagarlo	1,48%
28	Mal remitido - Registro electrónico sin documento físico (24a)	1,47%
16	Falta sello ante firma registrada	1,27%
26	Certificar que: Abono de cheque fiscal en cuenta de la Entidad pública beneficiaria	1,17%
20	Tenedor distinto al beneficiario	1,09%
17	Falta endoso	1,01%
22	Falta cantidad en letras y/o números	1,00%
14	Faltan firmas de...	0,98%
34	Certificar que: Abono en cuenta	0,93%
9	Presentación del cheque seis (6) meses después de librado	0,89%
21	Instrumento enmendado	0,67%
25	Preséntese en nuestra oficina de giros	0,66%
12	Firma no registrada	0,62%
29	Mal remitido - Cuenta errada (24b)	0,58%
7	Saldo Embargado	0,53%
31	Mal remitido - Código de ruta errado o de otra plaza (24d)	0,48%
5	Cuenta cancelada	0,44%
4	Librado en chequera ajena	0,40%
27	Valor inconsistente entre el registro y el cheque	0,31%
11	Instrumento aparentemente falsificado	0,20%
15	Falta protector registrado	0,16%
30	Mal remitido - Número de cheque errado (24c)	0,16%
0	No existe	0,00%
3	Pagado parcialmente	0,00%
32	Mal remitido - Código de tránsito errado o de otro banco (24e)	0,00%
10	Quiebra, liquidación o concurso del girador	0,00%