



**CONTENIDO**

1. [COMPORTAMIENTO DEL CANJE ENVIADO AL COBRO OCT 2004](#)
  - ♦ [Valor del Canje](#)
  - ♦ [Volumen del Canje](#)
  - ♦ [Acumulado del canje 2004 frente al 2003](#)
2. [COMPORTAMIENTO DEL CANJE ENVIADO EN DEV. -OCT 2004](#)
  - ♦ [Valor de la Dev.](#)
  - ♦ [Volumen de la Dev.](#)
  - ♦ [Porcentaje de Dev.](#)
  - ♦ [Acumulado Dev. 2004 frente 2003](#)
3. [VALORES MAX. MIN. Y PROM. DEL CANJE OCT DE 2004](#)
  - ♦ [Canje al Cobro](#)
  - ♦ [Canje en devolución](#)
4. [VALOR DE LOS CHEQUES COMPENSADOS](#)
5. [DISTRIBUCION DE LA DISMINUCION DEL CANJE](#)
6. [CAUSALES DE DEVOLUCION](#)

**COMPENSACION ELECTRONICA**

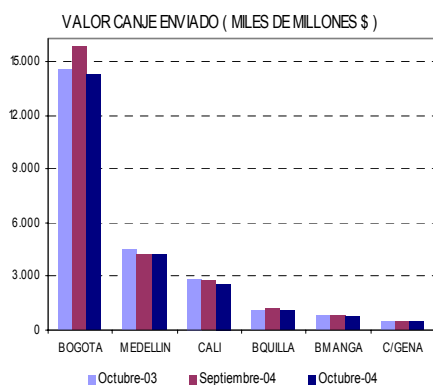
**1. COMPORTAMIENTO DEL CANJE ENVIADO AL COBRO OCTUBRE 2004**

♦ **Valor del Canje Enviado al Cobro**

Se presentan a continuación las estadísticas comparativas del canje de cheques al cobro en OCTUBRE de 2004, frente al mes anterior, y a igual mes del año 2003.

Los siguientes cuadro y gráfica registran el valor del canje al cobro durante los períodos referidos:

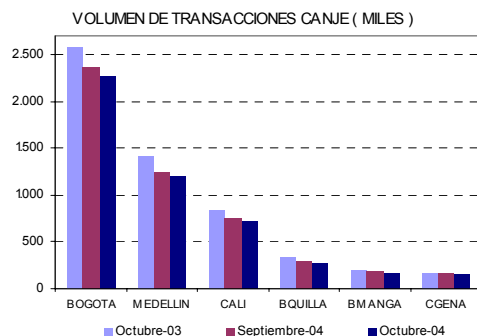
VALOR DEL CANJE ENVIADO (MILES DE MILLONES \$)							
MES	OCTUBRE (2003)	SEPTIEMBRE (2004)	OCTUBRE (2004)	DIF. (OCT 04-OCT 03)		DIF. (OCT 04-SEP 04)	
				EN VALOR	PORCENTUAL	EN VALOR	PORCENTUAL
BOGOTA	14.584	15.883	14.266	-317	-2,2	-1.617	-10,2
MEDELLIN	4.545	4.244	4.220	-325	-7,2	-25	-0,6
CALI	2.844	2.722	2.585	-249	-8,7	-127	-4,7
BQUILLA	1.147	1.158	1.147	0	0,0	-11	-0,9
BMANGA	784	803	778	-6	-0,7	-25	-3,1
CGENA	442	467	444	1	0,3	-23	-5,0
<b>TOTAL</b>	<b>24.346</b>	<b>25.278</b>	<b>23.451</b>	<b>-895</b>	<b>-3,7</b>	<b>-1.827</b>	<b>-7,2</b>



♦ **Volumen del Canje Enviado al Cobro**

Los siguientes cuadro y gráfica registran el número de cheques enviados al cobro al CEDEC durante los períodos analizados:

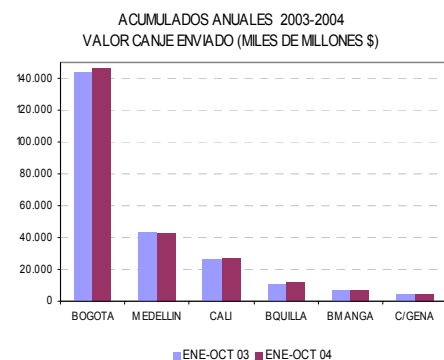
MES	VOLUMEN DE TRANSACCIONES POR CIUDAD (MILES)						
	OCTUBRE (2003)	SEPTIEMBRE (2004)	OCTUBRE (2004)	DIF. (OCT 04-OCT 03)		DIF. (OCT 04-SEP 04)	
	EN VOLUMEN	EN VOLUMEN	EN VOLUMEN	EN VOLUMEN	PORCENTUAL	EN VOLUMEN	PORCENTUAL
BOGOTA	2.576	2.355	2.265	-311	-12,1	-90	-3,8
MEDELLIN	1.409	1.242	1.204	-205	-14,5	-38	-3,1
CALI	839	758	727	-112	-13,3	-31	-4,1
BQUILLA	340	293	282	-58	-17,2	-11	-3,7
BMANGA	207	180	173	-34	-16,3	-7	-3,7
CGENA	172	163	151	-20	-11,8	-11	-6,9
<b>TOTAL</b>	<b>5.542</b>	<b>4.990</b>	<b>4.802</b>	<b>-740</b>	<b>-13,4</b>	<b>-188</b>	<b>-3,8</b>



♦ **Acumulado del canje 2004 Frente al 2003**

A continuación se presentan los cuadros de acumulado mensuales tanto en valor como en volumen del período OCTUBRE de 2004 con respecto al acumulado en el mismo período de 2003.

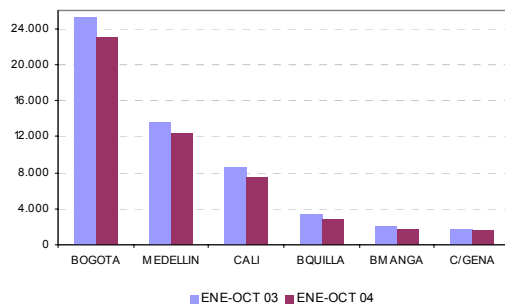
MESES	ACUMULADO VALOR CANJE ENVIADO (MILES)			
	ENE-OCT 03	ENE-OCT 04	DIF. 2004 - 2003	
	EN VALOR	EN VALOR	EN VALOR	PORCENTUAL
BOGOTA	143.275	146.219	2.944	2,1
MEDELLIN	43.323	43.089	-234	-0,5
CALI	26.255	27.163	908	3,5
BQUILLA	11.298	11.499	202	1,8
BMANGA	7.562	7.534	-28	-0,4
CGENA	4.290	4.467	177	4,1
<b>TOTAL</b>	<b>236.002</b>	<b>239.971</b>	<b>3.969</b>	<b>1,7</b>





ACUMULADO VOLUMEN DEL CANJE ENVIADO (MILES)				
MESES	ENE-OCT 03	ENE-OCT 04	DIF. 2004 - 2003	
			EN VALOR	PORCENTUAL
BOGOTA	25.272	23.055	-2.217	-8,8
MEDELLIN	13.649	12.354	-1.296	-9,5
CALI	8.584	7.504	-1.080	-12,6
BQUILLA	3.317	2.900	-417	-12,6
BMANGA	2.033	1.789	-244	-12,0
CGENA	1.680	1.609	-71	-4,2
<b>TOTAL</b>	<b>54.535</b>	<b>49.211</b>	<b>-5.324</b>	<b>-9,8</b>

ACUMULADOS ANUALES 2003-2004  
VOLUMEN CANJE ENVIADO (MILES)



## 2. COMPORTAMIENTO DEL CANJE ENVIADO EN DEVOLUCION OCTUBRE DE 2004

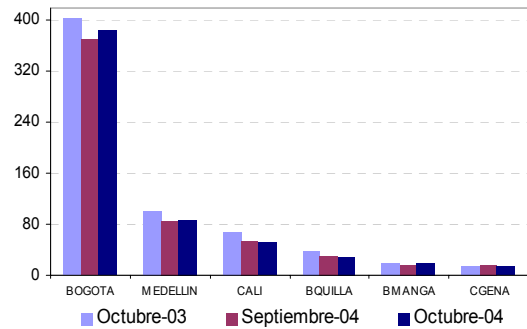
### ◆ Valor de la Devolución Enviada al Cobro

Se presentan a continuación las estadísticas comparativas del canje de cheques en devolución en OCTUBRE de 2004, frente al mes anterior y a igual mes del año 2003.

Los siguientes cuadro y gráfica registran el valor del canje de cheques en devolución durante los períodos referidos:

VALOR DEVOLUCION ENVIADA (MILES DE MILLONES \$)							
MES	OCTUBRE (2003)	SEPTIEMBRE (2004)	OCTUBRE (2004)	DIF. (OCT 04-OCT 03)		DIF. (OCT 04-SEP 04)	
				EN VALOR	PORCENTUAL	EN VALOR	PORCENTUAL
BOGOTA	404	370	385	-20	-4,8	15	3,9
MEDELLIN	101	86	88	-13	-13,2	2	2,5
CALI	68	54	53	-15	-22,1	-2	-3,1
BQUILLA	38	32	29	-9	-23,7	-3	-8,2
BMANGA	19	17	19	0	1,0	2	11,7
CGENA	14	17	14	1	4,7	-3	-18,3
<b>TOTAL</b>	<b>643</b>	<b>576</b>	<b>587</b>	<b>-56</b>	<b>-8,7</b>	<b>11</b>	<b>2,0</b>

VALOR DEVOLUCION ( MILES DE MILLONES \$ )

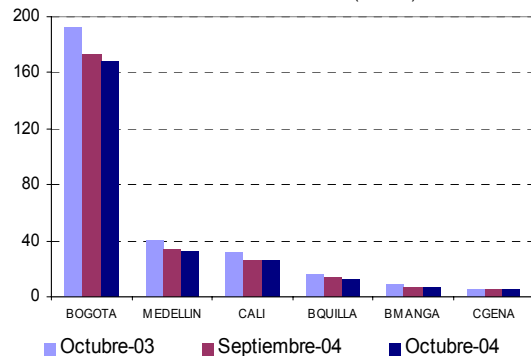


### ◆ Volumen del Canje Enviado en Devolución

Los siguientes cuadro y gráfica registran el número de cheques devueltos por el sistema CEDEC durante los períodos analizados:

VOLUMEN DE TRANSACCIONES (MILES)							
MES	OCTUBRE (2003)	SEPTIEMBRE (2004)	OCTUBRE (2004)	DIF. (OCT 04-OCT 03)		DIF. (OCT 04-SEP 04)	
				EN VALOR	PORCENTUAL	EN VALOR	PORCENTUAL
BOGOTA	192	173	169	-23,6	-12,3	-4,0	-2,3
MEDELLIN	40	34	33	-7,1	-17,5	-0,4	-1,2
CALI	32	26	26	-6,3	-19,7	-0,1	-0,3
BQUILLA	16	13	13	-2,8	-18,1	-0,3	-2,2
BMANGA	9	7	7	-2,1	-23,0	-0,3	-3,7
CGENA	6	5	5	-0,5	-9,2	-0,3	-5,0
<b>TOTAL</b>	<b>295</b>	<b>288</b>	<b>282</b>	<b>-42,4</b>	<b>-14,4</b>	<b>-5,3</b>	<b>-2,1</b>

VOLUMEN DE DEVOLUCIONES ( MILES )



### ◆ Porcentaje de Devolución

Los siguientes cuadros registran el valor y número de los cheques devueltos como porcentaje del respectivo canje al cobro:



PORCENTAJE DE DEVOLUCION DE SEP 2004 Y OCT DE 2004 / VALOR						
SUCURSAL	SEPTIEMBRE (2004)		OCTUBRE (2004)		PORCENTAJE	
	DEVOLUCION	CANJE	DEVOLUCION	CANJE	(%) DEV Sep 04	(%) DEV Oct 04
BOGOTA	370	15.883	385	14.266	2,3%	2,7%
MEDELLIN	86	4.244	88	4.220	2,0%	2,1%
CALI	54	2.722	53	2.595	2,0%	2,0%
BQUILLA	32	1.158	29	1.147	2,7%	2,5%
BMANGA	17	803	19	778	2,1%	2,4%
CARTAGENA	17	467	14	444	3,7%	3,2%
<b>TOTAL</b>	<b>576</b>	<b>25.278</b>	<b>587</b>	<b>23.451</b>	<b>2,3%</b>	<b>2,5%</b>

MILES DE MILLONES DE PESOS

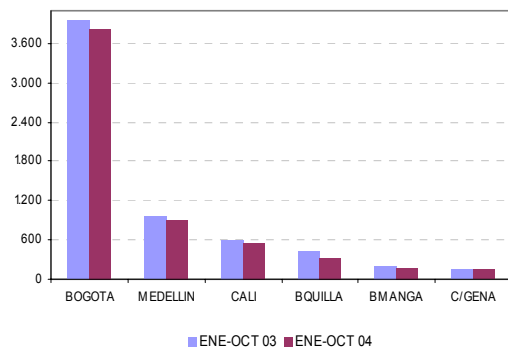
PORCENTAJE DE DEVOLUCION DE SEP 2004 Y OCT DE 2004 / VOLUMEN						
SUCURSAL	SEPTIEMBRE (2004)		OCTUBRE (2004)		PORCENTAJE	
	DEVOLUCION	CANJE	DEVOLUCION	CANJE	(%) DEV Sep 04	(%) DEV Oct 04
BOGOTA	173	2.355	169	2.265	7,3%	7,4%
MEDELLIN	34	1.242	33	1.204	2,7%	2,8%
CALI	26	758	26	727	3,4%	3,5%
BQUILLA	13	293	13	282	4,5%	4,5%
BMANGA	7	180	7	173	4,0%	4,0%
CARTAGENA	5	163	5	151	3,3%	3,4%
<b>TOTAL</b>	<b>258</b>	<b>4.990</b>	<b>252</b>	<b>4.802</b>	<b>5,2%</b>	<b>5,3%</b>

MILES DE TRANSACCIONES

◆ **Acumulado devolución 2004 Frente al 2003**

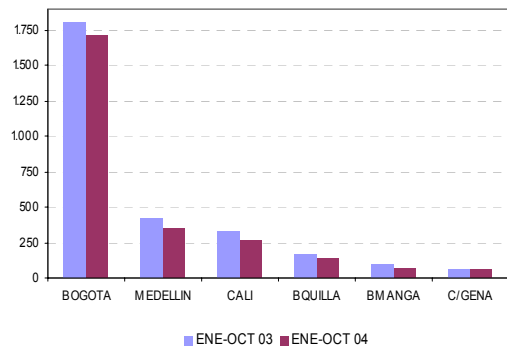
ACUMULADO VALOR DEVOLUCION ENVIADA (MILES DE MILLONES\$)				
MESES	ENE-OCT 03	ENE-OCT 04	DIF. 2004 - 2003	
			EN VALOR	PORCENTUAL
BOGOTA	3.940	3.826	-114	-2,9
MEDELLIN	964	906	-58	-6,1
CALI	604	543	-60	-10,0
BQUILLA	431	327	-104	-24,1
BMANGA	203	177	-26	-12,6
C/GENA	154	156	2	1,6
<b>TOTAL</b>	<b>6.295</b>	<b>5.935</b>	<b>-360</b>	<b>-5,7</b>

ACUMULADOS ANUALES 2003-2004  
VALOR DEVOLUCION (MILES DE MILLONES \$)



ACUMULADO VOLUMEN DEVOLUCION ENVIADA (MILES)				
MESES	ENE-OCT 03	ENE-OCT 04	DIF. 2004 - 2003	
			EN VALOR	PORCENTUAL
BOGOTA	1.810	1.718	-92	-5,1
MEDELLIN	417	345	-72	-17,3
CALI	322	268	-54	-16,7
BQUILLA	160	136	-24	-15,1
BMANGA	94	72	-21	-22,9
C/GENA	60	53	-8	-13,0
<b>TOTAL</b>	<b>2.863</b>	<b>2.592</b>	<b>-271</b>	<b>-9,5</b>

ACUMULADOS ANUALES 2003-2004  
VOLUMEN DEVOLUCION (MILES)



3. **VALORES MÁXIMOS, MÍNIMOS Y PROMEDIO DEL CANJE Y DEVOLUCION - OCTUBRE DE 2004**

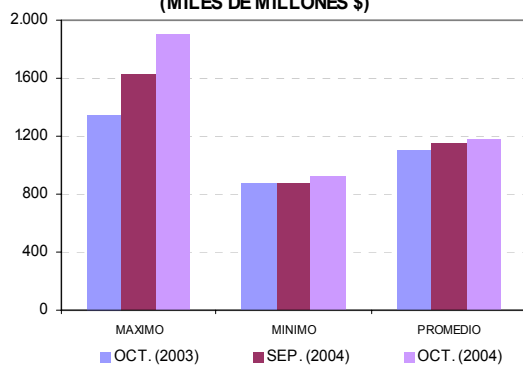
Los siguientes cuadros y gráficas registran los valores máximos, mínimos, y promedios de valor y volumen enviados en canje y devolución para el mes de OCTUBRE de 2004 comparados con el mismo mes del año anterior y del mes inmediatamente anterior.

◆ **Canje al Cobro**

VALOR DE TRANSACCIONES CANJE (MILES DE MILLONES \$)							
MES	OCTUBRE (2003)	SEPTIEMBRE (2004)	OCTUBRE (2004)	DIF. (OCT 04-OCT 03)		DIF. (OCT 04-SEP 04)	
				EN VOLUMEN	PORCENTUAL	EN VOLUMEN	PORCENTUAL
MAXIMO	1.346	1.621	1.902	556	41,3	280	17,3
MINIMO	873	879	919	46	5,3	40	4,6
PROMEDIO	1.107	1.149	1.173	66	6,0	24	2,0

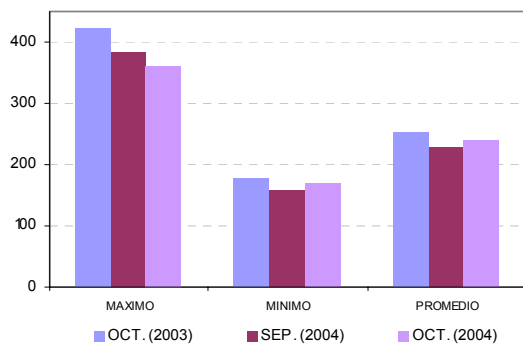


**VALOR DE TRANSACCIONES CANJE  
(MILES DE MILLONES \$)**



VOLUMEN DE TRANSACCIONES CANJE (MILES)							
MES	OCTUBRE	SEPTIEMBRE	OCTUBRE	DIF. (OCT 04-OCT 03)		DIF. (OCT 04-SEP 04)	
	(2003)	(2004)	(2004)	EN VOLUMEN	PORCENTUAL	EN VOLUMEN	PORCENTUAL
MAXIMO	423	384	360	-63	-14,9	-24	-6,3
MINIMO	178	159	171	-7	-4,1	12	7,5
PROMEDIO	252	227	240	-12	-4,7	13	5,9

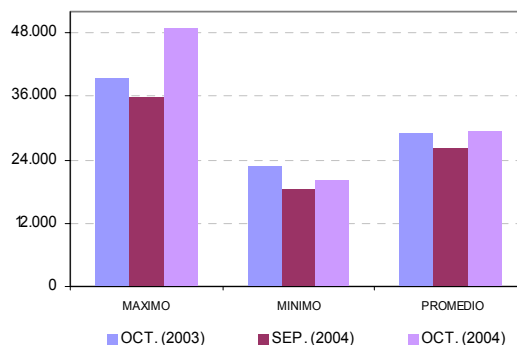
**VOLUMEN DE TRANSACCIONES CANJE  
(MILES)**



◆ **Canje en Devolución**

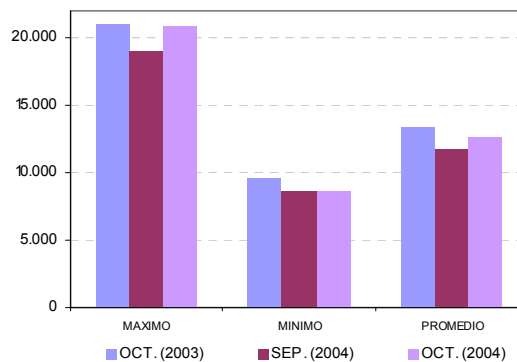
VALOR DE TRANSACCIONES DEVOLUCION (MILLONES)							
MES	OCTUBRE	SEPTIEMBRE	OCTUBRE	DIF. (OCT 04-OCT 03)		DIF. (OCT 04-SEP 04)	
	(2003)	(2004)	(2004)	EN VOLUMEN	PORCENTUAL	EN VOLUMEN	PORCENTUAL
MAXIMO	39.297	35.709	49.062	9.765	24,8	13.354	37,4
MINIMO	22.725	18.594	20.069	-2.656	-11,7	1.475	7,9
PROMEDIO	29.247	26.185	29.366	119	0,4	3.182	12,2

**VALOR DE TRANSACCIONES DEVOLUCION  
(MILLONES)**



VOLUMEN DE TRANSACCIONES DEVOLUCION							
MES	OCTUBRE	SEPTIEMBRE	OCTUBRE	DIF. (OCT 04-OCT 03)		DIF. (OCT 04-SEP 04)	
	(2003)	(2004)	(2004)	EN VOLUMEN	PORCENTUAL	EN VOLUMEN	PORCENTUAL
MAXIMO	21.033	18.957	20.896	-137	-0,7	1.939	10,2
MINIMO	9.644	8.639	8.599	-1.045	-10,8	-40	-0,5
PROMEDIO	13.395	11.710	12.614	-781	-5,8	904	7,7

**VOLUMEN DE TRANSACCIONES DEVOLUCION**



**4. VALOR DE LOS CHEQUES COMPENSADOS**

Se presentan a continuación las estadísticas correspondientes a la distribución del número y valor de los cheques compensados en OCTUBRE de 2004, de acuerdo con los diferentes rangos de sus valores individuales:



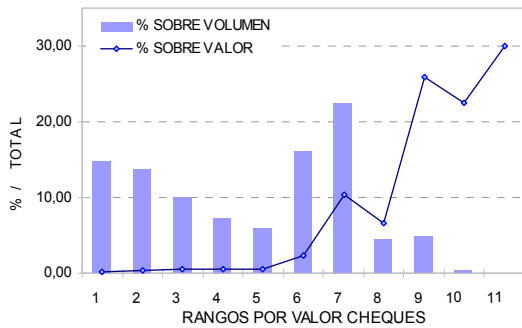
VALOR DE LOS CHEQUES COMPENSADOS

RANGO	N° CHEQUES <sup>M</sup>	% SOBRE TOTAL DE CHEQUES	VALOR <sup>2</sup>	% SOBRE VALOR TOTAL	VR PROMEDIO POR CHEQUE	
1	0-100.000	708,1	14,74	36,24	0,2	51.182
2	100.000-200.000	659,5	13,73	100,55	0,4	152.463
3	200.000-300.000	477,1	9,93	119,79	0,5	251.085
4	300.000-400.000	348,9	7,26	122,82	0,5	352.046
5	400.000-500.000	287,1	5,98	131,00	0,6	456.335
6	500.000-1.000.000	773,6	16,11	565,10	2,4	730.448
7	1.000.000-5.000.000	1.081,6	22,52	2.431,70	10,4	2.248.288
8	5.000.000-10.000.000	215,5	4,49	1.554,50	6,6	7.211.931
9	10.000.000-100.000.000	228,7	4,76	6.060,97	25,8	26.505.907
10	100.000.000-1.000.000.000	20,1	0,42	5.273,02	22,5	261.948.143
11	>1.000.000.000	2,2	0,05	7.055,15	30,1	3.233.339.268
<b>TOTAL</b>		<b>4.802</b>	<b>100,0</b>	<b>23.451</b>	<b>100,0</b>	<b>4.883.157</b>

<sup>M</sup> MILES DE TRANSACCIONES

<sup>2</sup> MILES DE MILLONES \$

OCTUBRE 2004  
RELACION PORCENTUAL DE CANTIDAD Y VALOR



5. DISTRIBUCIÓN DE LA DISMINUCIÓN DEL CANJE DEL 2004 FRENTE AL 2003

Se presentan a continuación las estadísticas correspondientes a la distribución de la disminución en los diferentes rangos de volumen y valor de los cheques compensados hasta OCTUBRE de 2004 con respecto al acumulado en el mismo período del año 2003.

♦ Variación porcentual en valor

Diferencia	0-500	500-1M	1M-5M	5-10M	10-100M	100-1000M	>1000M	Variación
Enero	-13,0	-7,3	-3,6	-5,1	0,0	0,4	4,7	0,2
Febrero	-10,6	-4,5	-0,8	-1,4	3,8	-2,6	-2,2	-0,8
Marzo	-4,3	3,3	7,5	7,3	12,5	8,2	8,5	8,8
Abril	-11,3	-4,6	-1,2	-1,1	3,3	-3,7	2,5	0,1
Mayo	-11,8	-6,5	-3,4	-4,7	-0,7	-3,7	2,0	-1,6
Junio	-3,9	3,3	7,5	7,5	12,9	9,3	15,7	11,3
Julio	-21,4	-15,5	-12,1	-11,8	-7,2	-8,6	-7,4	-9,0
Agosto	-3,1	3,2	6,9	7,1	9,7	5,9	31,7	13,6
Septiembre	-14,5	-8,7	-3,9	-4,8	-0,8	-1,9	9,3	0,8
Octubre	-16,2	-11,1	-7,5	-9,1	-6,0	-8,8	8,1	-3,7
Promedio	-11,2	-5,1	-1,3	-1,9	2,4	-0,8	6,8	1,7

♦ Variación porcentual en volumen

Diferencia	0-500	500-1M	1M-5M	5-10M	10-100M	100-1000M	>1000M	Variación
Enero	-18,1	-7,0	-3,7	-4,4	-0,4	2,1	-1,4	-12,2
Febrero	-15,8	-4,5	-1,0	-1,3	3,1	-1,4	-6,7	-9,7
Marzo	-10,7	3,2	7,3	7,7	12,0	9,8	1,1	-3,4
Abril	-16,5	-4,6	-1,3	-0,9	2,6	-2,2	-7,2	-10,2
Mayo	-16,7	-6,4	-3,5	-4,3	-1,3	-2,2	-6,0	-11,3
Junio	-8,6	3,3	6,9	7,7	12,0	9,5	2,5	-2,0
Julio	-25,1	-15,5	-12,5	-11,5	-8,3	-9,0	-13,2	-18,7
Agosto	-7,2	3,2	6,6	7,3	9,2	5,8	12,5	-1,4
Septiembre	-17,7	-8,7	-4,4	-4,5	-1,1	-1,9	-6,1	-12,3
Octubre	-17,2	-11,1	-7,8	-8,7	-6,0	-8,7	-8,6	-13,4
Promedio	-15,5	-5,1	-1,6	-1,6	1,9	-0,1	-3,7	-9,8

6. CAUSALES DE DEVOLUCION

El siguiente cuadro los porcentajes de las causales sobre el total de las devoluciones hechas en el mes de Octubre de 2004.

Código	Causal devolución	%
2	Fondos Insuficientes	65,01%
1	Carencia absoluta de fondos	4,04%
33	Certificar que: Consignación del cheque en cuenta del primer beneficiario	3,21%
23	Falta sello de canje	3,05%
18	Falta continuidad endosos	2,20%
19	Identificación insuficiente del tenedor	2,10%
13	Firma no concordante con la registrada	2,04%
6	Cuenta saldada	1,99%
24	Mal remitido: no es a nuestro cargo	1,97%
8	Hay orden de no pagarlo	1,53%
20	Tenedor distinto al beneficiario	1,39%
16	Falta sello ante firma registrada	1,21%
26	Certificar que: Abono de cheque fiscal en cuenta de la Entidad pública beneficiaria	0,98%
22	Falta cantidad en letras y/o números	0,96%
17	Falta endoso	0,90%
14	Faltan firmas de...	0,88%
34	Certificar que: Abono en cuenta	0,85%
25	Preséntese en nuestra oficina de giros	0,77%
7	Saldo Embargado	0,72%
21	Instrumento enmendado	0,66%
29	Mal remitido - Cuenta errada (24b)	0,55%
4	Librado en chequera ajena	0,47%
12	Firma no registrada	0,45%
31	Mal remitido - Código de ruta errado o de otra plaza (24d)	0,42%
9	Presentación del cheque seis (6) meses después de librado	0,37%
5	Cuenta cancelada	0,34%
27	Valor inconsistente entre el registro y el cheque	0,32%
28	Mal remitido - Registro electrónico sin documento físico (24a)	0,22%
30	Mal remitido - Número de cheque errado (24c)	0,15%
15	Falta protector registrado	0,13%
11	Instrumento aparentemente falsificado	0,11%
3	Pagado parcialmente	0,00%
0	No existe	0,00%
32	Mal remitido - Código de tránsito errado o de otro banco (24e)	0,00%
10	Quiebra, liquidación o concurso del girador	0,00%



*Banco de la República*

**CEDEC**