



**CONTENIDO**

1. [COMPORTAMIENTO DEL CANJE ENVIADO AL COBRO JUNIO 2004](#)
  - ♦ [Valor del Canje Enviado al Cobro](#)
  - ♦ [Volumen del Canje Enviado al Cobro](#)
2. [COMPORTAMIENTO DEL CANJE ENVIADO EN DEVOLUCIÓN – JUNIO 2004](#)
  - ♦ [Valor de la Dev. Enviada al Cobro](#)
  - ♦ [Volumen del Canje Enviado en Devolución](#)
  - ♦ [Porcentaje de Dev.](#)
  - ♦ [Acumulado del Canje 2004 Frente al 2003](#)
3. [VALORES MAXIMOS Y MINIMOS Y PROMEDIO DEL CANJE JUN DE 2004](#)
  - ♦ [Canje al Cobro](#)
  - ♦ [Canje en Devolución](#)
4. [VALOR DE LOS CHEQUES COMPENSADOS](#)
5. [CAUSALES DE DEVOLUCIÓN](#)

**COMPENSACION ELECTRONICA**

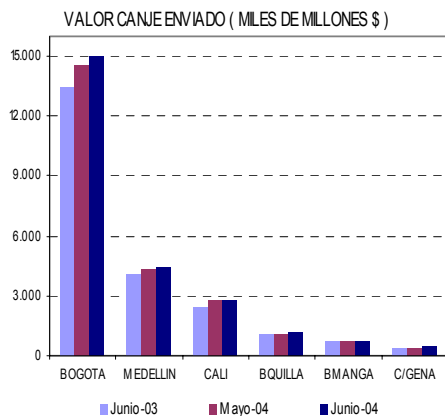
**1. COMPORTAMIENTO DEL CANJE ENVIADO AL COBRO JUNIO 2004**

♦ **Valor del Canje Enviado al Cobro**

Se presentan a continuación las estadísticas comparativas del canje de cheques al cobro en JUNIO de 2004, frente al mes anterior, y a igual mes de 2003.

Los siguientes cuadro y gráfica registran el valor del canje al cobro durante los periodos referidos:

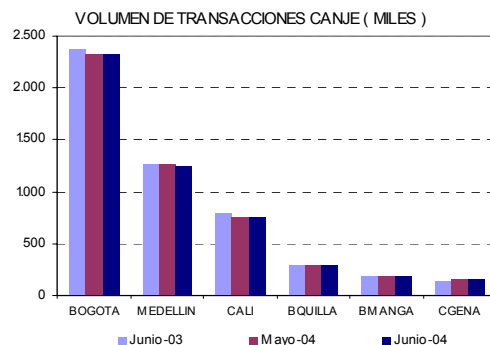
VALOR DEL CANJE ENVIADO (MILES DE MILLONES \$)							
MES	JUNIO (2003)	MAYO (2004)	JUNIO (2004)	DF. (JUN 04-JUN 03)		DF. (JUN 04-MAY 04)	
				EN VALOR	PORCENTUAL	EN VALOR	PORCENTUAL
BOGOTA	13.479	14.513	15.019	1.540	11,4	506	3,5
MEDELLIN	4.049	4.284	4.426	376	9,3	131	3,1
CALI	2.453	2.802	2.801	348	14,2	0	0,0
BQUILLA	1.048	1.083	1.166	118	11,3	83	7,6
BMANGA	720	719	765	45	6,2	45	6,3
CGENA	397	405	469	72	18,2	64	15,9
<b>TOTAL</b>	<b>22.146</b>	<b>23.816</b>	<b>24.645</b>	<b>2.489</b>	<b>11,3</b>	<b>829</b>	<b>3,5</b>



♦ **Volumen del Canje Enviado al Cobro**

Los siguientes cuadro y gráfica registran el número de cheques enviados al cobro al CEDEC durante los periodos analizados:

VOLUMEN DE TRANSACCIONES POR CIUDAD (MILES)							
MES	JUNIO (2003)	MAYO (2004)	JUNIO (2004)	DF. (JUN 04-JUN 03)		DF. (JUN 04-MAY 04)	
				EN VOLUMEN	PORCENTUAL	EN VOLUMEN	PORCENTUAL
BOGOTA	2.373	2.336	2.335	-37	-1,6	0	0,0
MEDELLIN	1.260	1.269	1.244	-17	-1,3	-26	-2,0
CALI	795	738	754	-42	-5,2	4	0,6
BQUILLA	303	292	292	-11	-3,7	0	0,0
BMANGA	187	180	179	-8	-4,2	-1	-0,4
CGENA	145	160	160	15	10,4	0	0,0
<b>TOTAL</b>	<b>5.063</b>	<b>4.965</b>	<b>4.963</b>	<b>-100</b>	<b>-2,0</b>	<b>-32</b>	<b>-0,6</b>



**2. COMPORTAMIENTO DEL CANJE ENVIADO EN DEVOLUCIÓN JUNIO DE 2004**

♦ **Valor de la Devolución Enviada al Cobro**

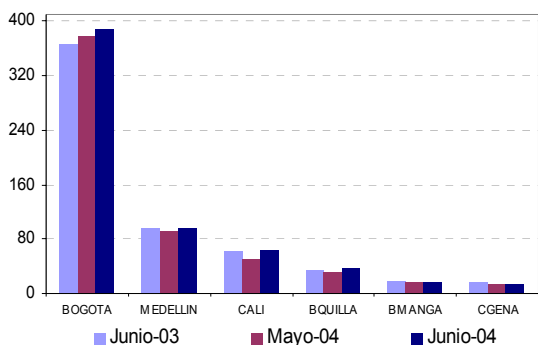
Se presentan a continuación las estadísticas comparativas del canje de cheques en devolución en JUNIO de 2004, frente al mes anterior y a igual mes de 2003.

Los siguientes cuadro y gráfica registran el valor del canje de cheques en devolución durante los periodos referidos:

VALOR DEVOLUCION ENVIADA (MILES DE MILLONES \$)							
MES	JUNIO (2003)	MAYO (2004)	JUNIO (2004)	DF. (JUN 04-JUN 03)		DF. (JUN 04-MAY 04)	
				EN VALOR	PORCENTUAL	EN VALOR	PORCENTUAL
BOGOTA	366	377	390	24	6,5	13	3,4
MEDELLIN	96	93	97	0	0,4	4	4,0
CALI	62	51	65	3	4,6	14	27,0
BQUILLA	34	33	36	2	5,3	3	9,0
BMANGA	19	16	17	-2	-9,8	1	3,8
CGENA	15	14	14	-1	-7,7	0	3,6
<b>TOTAL</b>	<b>592</b>	<b>584</b>	<b>618</b>	<b>26</b>	<b>4,4</b>	<b>35</b>	<b>5,9</b>



VALOR DEVOLUCION ( MILES DE MILLONES \$ )

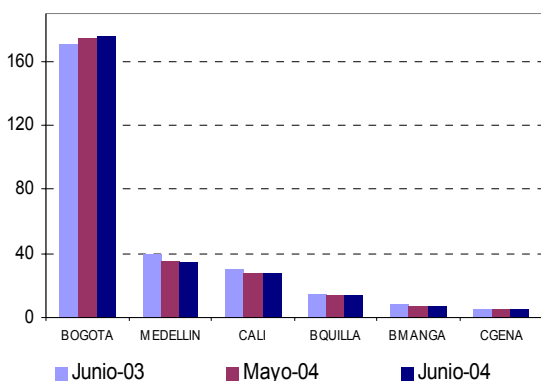


◆ **Volumen del Canje Enviado en Devolución**

Los siguientes cuadro y gráfica registran el número de cheques devueltos por el sistema CEDEC durante los períodos analizados:

MES	VOLUMEN DE TRANSACCIONES (MILES)							
	JUNIO (2003)	MAYO (2004)	JUNIO (2004)	DIF. (JUN 04-JUN 03)		DIF. (JUN 04-MAY 04)		
				EN VALOR	PORCENTUAL	EN VALOR	PORCENTUAL	
BOGOTA	171	175	176	4,5	2,6	0,9	0,5	
MEDELLIN	40	36	35	-4,8	-12,2	-0,8	-2,3	
CALI	30	28	28	-2,6	-8,7	-0,2	-0,6	
BQUILLA	15	14	14	-0,8	-5,4	-0,2	-1,3	
BMANGA	9	7	8	-1,1	-13,0	0,0	0,1	
CGENA	5	5	5	-0,3	-5,3	0,1	1,8	
<b>TOTAL</b>	<b>270</b>	<b>265</b>	<b>264</b>	<b>-5,2</b>	<b>-1,9</b>	<b>-0,2</b>	<b>-0,1</b>	

VOLUMEN DE DEVOLUCIONES ( MILES )



◆ **Porcentaje de Devolución**

Los siguientes cuadros registran el valor y número de los cheques devueltos como porcentaje del respectivo canje al cobro:

SUCURSAL	PORCENTAJE DE DEVOLUCION DE MAY 2004 Y JUN. DE 2004 / VALOR					
	MAYO (2004)		JUNIO (2004)		PORCENTAJE	
	DEVOLUCION	CANJE	DEVOLUCION	CANJE	(%) DEV/May 04	(%) DEV/Jun 04
BOGOTA	377	14.513	390	15.019	2,6%	2,6%
MEDELLIN	93	4.294	97	4.426	2,2%	2,2%
CALI	51	2.802	65	2.801	1,8%	2,3%
BQUILLA	33	1.083	36	1.166	3,0%	3,1%
BMANGA	16	719	17	765	2,3%	2,2%
CARTAGENA	14	405	14	469	3,4%	3,0%
<b>TOTAL</b>	<b>584</b>	<b>23.816</b>	<b>618</b>	<b>24.645</b>	<b>2,5%</b>	<b>2,5%</b>

MILES DE MILLONES DE PESOS

SUCURSAL	PORCENTAJE DE DEVOLUCION DE MAY 2004 Y JUN. DE 2004 / VOLUMEN					
	MAYO (2004)		JUNIO (2004)		PORCENTAJE	
	DEVOLUCION	CANJE	DEVOLUCION	CANJE	(%) DEV/May 04	(%) DEV/Jun 04
BOGOTA	175	2.336	176	2.335	7,5%	7,5%
MEDELLIN	36	1.269	35	1.244	2,8%	2,8%
CALI	28	758	28	754	3,7%	3,7%
BQUILLA	14	292	14	292	4,8%	4,7%
BMANGA	7	180	8	179	4,2%	4,2%
CARTAGENA	5	160	5	160	3,2%	3,2%
<b>TOTAL</b>	<b>265</b>	<b>4.995</b>	<b>264</b>	<b>4.963</b>	<b>5,3%</b>	<b>5,3%</b>

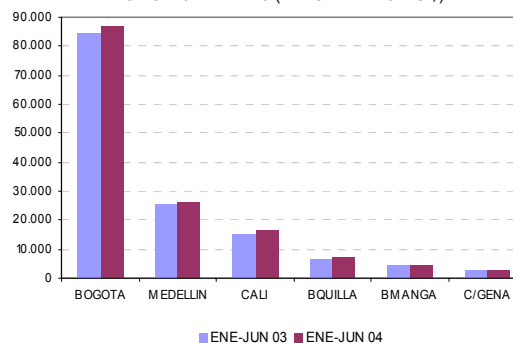
MILES DE TRANSACCIONES

◆ **Acumulado del canje 2004 Frente al 2003**

A continuación se presentan los cuadros de acumulado mensuales tanto en valor como en volumen del período JUNIO de 2004 con respecto al acumulado en el mismo período de 2003.

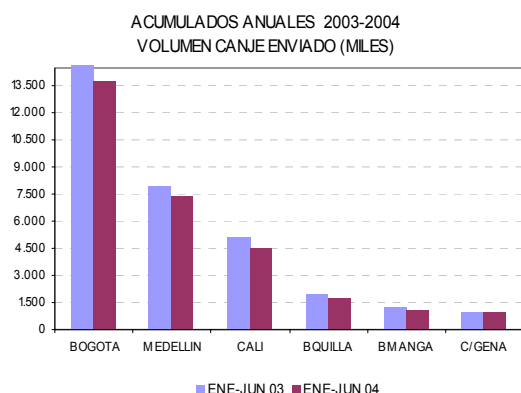
MESES	ACUMULADO VALOR CANJE ENVIADO (MILES)			
	ENE-JUN 03	ENE-JUN 04	DIF. 2004 - 2003	
			EN VALOR	PORCENTUAL
BOGOTA	84.547	86.708	2.162	2,6
MEDELLIN	25.402	25.982	579	2,3
CALI	15.210	16.307	1.097	7,2
BQUILLA	6.737	6.826	90	1,3
BMANGA	4.448	4.435	-13	-0,3
C/GENA	2.510	2.635	125	5,0
<b>TOTAL</b>	<b>138.854</b>	<b>142.894</b>	<b>4.039</b>	<b>2,9</b>

ACUMULADOS ANUALES 2003-2004  
VALOR CANJE ENVIADO (MILES DE MILLONES \$)



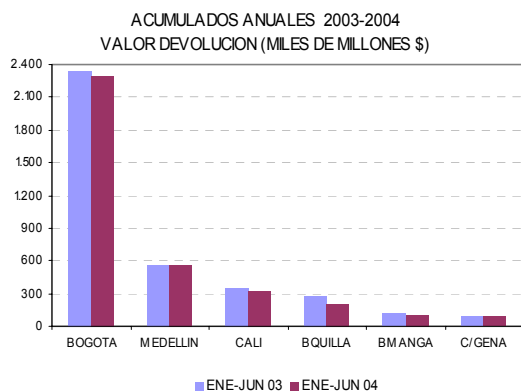


ACUMULADO VOLUMEN DEL CANJE ENVIADO (MILES)				
MESES	ENE-JUN 03	ENE-JUN 04	DIF. 2004 - 2003	
			EN VALOR	PORCENTUAL
BOGOTA	14.817	13.757	-1.060	-7,2
MEDELLIN	7.993	7.409	-584	-7,3
CALI	5.108	4.496	-611	-12,0
BQUILLA	1.946	1.742	-204	-10,5
BMANGA	1.197	1.075	-122	-10,2
C/GENA	996	968	-28	-2,8
<b>TOTAL</b>	<b>32.058</b>	<b>29.447</b>	<b>-2.610</b>	<b>-8,1</b>

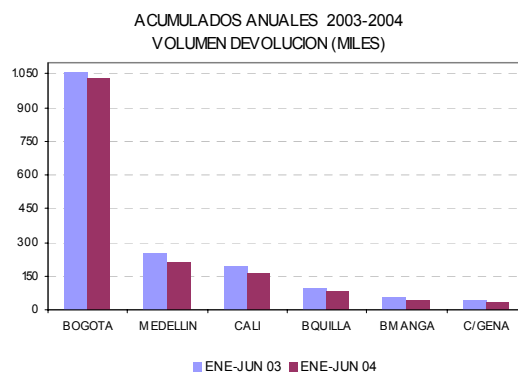


DEVOLUCION

ACUMULADO VALOR DEVOLUCION ENVIADA (MILES DE MILLONES\$)				
MESES	ENE-JUN 03	ENE-JUN 04	DIF. 2004 - 2003	
			EN VALOR	PORCENTUAL
BOGOTA	2.341	2.295	-47	-2,0
MEDELLIN	556	552	-4	-0,7
CALI	354	326	-28	-8,0
BQUILLA	282	203	-79	-28,1
BMANGA	119	105	-14	-12,0
C/GENA	87	89	2	2,2
<b>TOTAL</b>	<b>3.740</b>	<b>3.570</b>	<b>-170</b>	<b>-4,6</b>



ACUMULADO VOLUMEN DEVOLUCION ENVIADA (MILES)				
MESES	ENE-JUN 03	ENE-JUN 04	DIF. 2004 - 2003	
			EN VALOR	PORCENTUAL
BOGOTA	1.057	1.029	-27	-2,6
MEDELLIN	250	209	-41	-16,4
CALI	194	163	-31	-16,0
BQUILLA	97	84	-13	-13,3
BMANGA	56	43	-13	-22,4
C/GENA	37	31	-6	-16,0
<b>TOTAL</b>	<b>1.691</b>	<b>1.560</b>	<b>-131</b>	<b>-7,7</b>



3. VALORES MÁXIMOS, MÍNIMOS Y PROMEDIO DEL CANJE Y DEVOLUCION -MAYO DE 2004

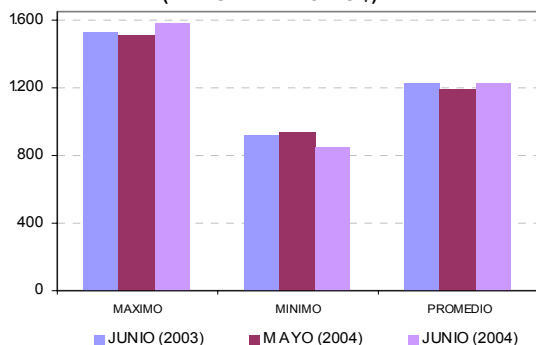
Los siguientes cuadros y gráficas registran los valores máximos, mínimos, y promedios de valor y volumen enviados en canje y devolución, para el mes de JUNIO de 2004 comparados con el mismo mes del año anterior y del mes inmediatamente anterior.

♦ Canje al Cobro

VALOR DE TRANSACCIONES CANJE (MILES DE MILLONES \$)							
MES	JUNIO (2003)	MAYO (2004)	JUNIO (2004)	DIF. (JUN 04-JUN 03)		DIF. (JUN 04-MAY 04)	
				EN VOLUMEN	PORCENTUAL	EN VOLUMEN	PORCENTUAL
MAXIMO	1.534	1.514	1.582	48	3,1	68	4,5
MINIMO	917	936	853	-65	-7,0	-83	-8,9
PROMEDIO	1.230	1.191	1.234	4	0,3	43	3,6



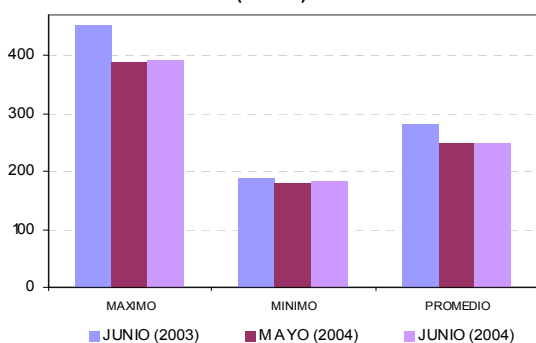
VALOR DE TRANSACCIONES CANJE  
(MILES DE MILLONES \$)



VOLUMEN DE TRANSACCIONES CANJE (MILES)

MES	JUNIO (2003)	MAYO (2004)	JUNIO (2004)	DIF. (JUN 04-JUN 03)		DIF. (JUN 04-MAY 04)	
				EN VOLUMEN	PORCENTUAL	EN VOLUMEN	PORCENTUAL
MAXIMO	453	388	392	-61	-13,5	5	1,2
MINIMO	189	180	182	-6	-3,4	2	1,0
PROMEDIO	281	250	250	-31	-11,1	0	0,2

VOLUMEN DE TRANSACCIONES CANJE  
(MILES)

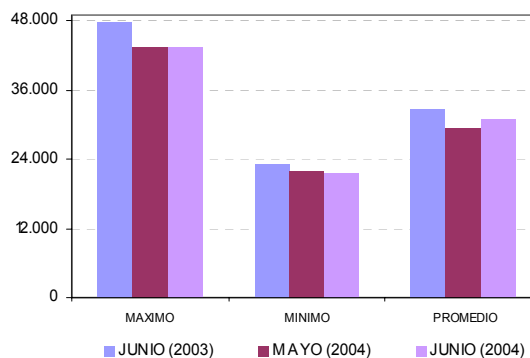


◆ Canje en Devolución

VALOR DE TRANSACCIONES DEVOLUCION (MILLONES)

MES	JUNIO (2003)	MAYO (2004)	JUNIO (2004)	DIF. (JUN 04-JUN 03)		DIF. (JUN 04-MAY 04)	
				EN VOLUMEN	PORCENTUAL	EN VOLUMEN	PORCENTUAL
MAXIMO	47.840	43.418	43.394	-4.446	-9,3	-24	-0,1
MINIMO	23.202	21.750	21.672	-1.530	-6,6	-78	-0,4
PROMEDIO	32.914	29.217	30.917	-1.997	-6,1	1.700	5,8

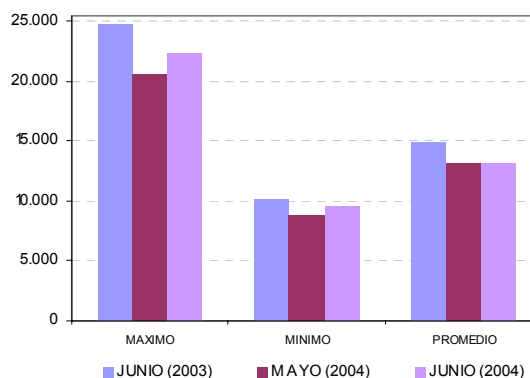
VALOR DE TRANSACCIONES DEVOLUCION  
(MILLONES)



VOLUMEN DE TRANSACCIONES DEVOLUCION

MES	JUNIO (2003)	MAYO (2004)	JUNIO (2004)	DIF. (JUN 04-JUN 03)		DIF. (JUN 04-MAY 04)	
				EN VOLUMEN	PORCENTUAL	EN VOLUMEN	PORCENTUAL
MAXIMO	24.784	20.560	22.282	-2.502	-10,1	1.722	8,4
MINIMO	10.076	8.847	9.615	-461	-4,6	768	8,7
PROMEDIO	14.979	13.233	13.222	-1.757	-11,7	-11	-0,1

VOLUMEN DE TRANSACCIONES DEVOLUCION



4. VALOR DE LOS CHEQUES COMPENSADOS

Se presentan a continuación las estadísticas correspondientes a la distribución del número y valor de los cheques compensados en JUNIO de 2004, de acuerdo con los diferentes rangos de sus valores individuales:

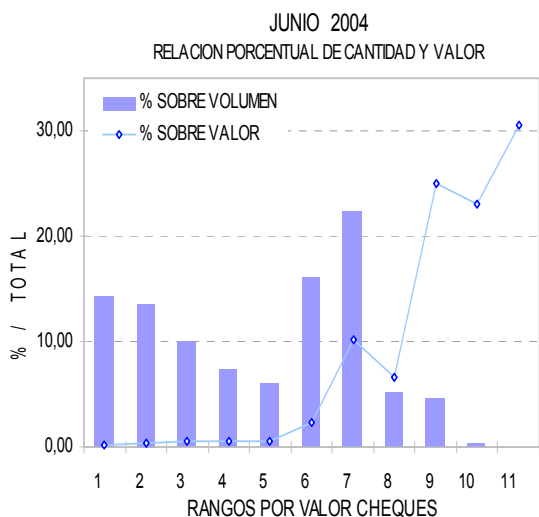


VALOR DE LOS CHEQUES COMPENSADOS

RANGO	N° CHEQUES <sup>1</sup>	% SOBRE TOTAL DE CHEQUES	VALOR <sup>2</sup>	% SOBRE VALOR TOTAL	VR PROMEDIO POR CHEQUE	
1	0-100.000	717,4	14,34	37,28	0,2	51.963
2	100.000-200.000	677,0	13,53	103,28	0,4	152.563
3	200.000-300.000	497,7	9,95	125,06	0,5	251.258
4	300.000-400.000	370,7	7,41	130,52	0,5	352.084
5	400.000-500.000	302,7	6,05	138,14	0,6	456.288
6	500.000-1.000.000	801,3	16,02	584,85	2,4	729.832
7	1.000.000-5.000.000	1.119,9	22,39	2.519,99	10,2	2.250.247
8	5.000.000-10.000.000	259,2	5,18	1.623,18	6,6	6.262.402
9	10.000.000-100.000.000	233,0	4,66	6.191,32	25,1	26.573.796
10	100.000.000-1.000.000.000	21,5	0,43	5.698,32	23,1	264.964.325
11	>1.000.000.000	2,3	0,05	7.531,39	30,5	3.328.057.210
<b>TOTAL</b>	<b>5.003</b>	<b>100,0</b>	<b>24.683</b>	<b>100,0</b>	<b>4.934.015</b>	

<sup>1</sup> MILES DE TRANSACCIONES

<sup>2</sup> MILES DE MILLONES \$



5. CAUSALES DE DEVOLUCION

El siguiente cuadro señala los porcentajes de las causales de devolución sobre el total de las devoluciones del mes de JUNIO de 2004.

Código	Causal devolución	%
2	Fondos Insuficientes	65,14%
1	Carencia absoluta de fondos	4,00%
33	Certificar que: Consignación del cheque en cuenta del primer beneficiario	3,34%
23	Falta sello de canje	3,15%
18	Falta continuidad endosos	2,31%
6	Cuenta saldada	2,10%
24	Mal remitido: no es a nuestro cargo	2,03%
19	Identificación insuficiente del tenedor	1,92%
13	Firma no concordante con la registrada	1,70%
8	Hay orden de no pagarlo	1,44%
20	Tenedor distinto al beneficiario	1,35%
16	Falta sello ante firma registrada	1,23%
26	Certificar que: Abono de cheque fiscal en cuenta de la Entidad pública beneficiaria	0,96%
17	Falta endoso	0,96%
22	Falta cantidad en letras y/o números	0,89%
14	Faltan firmas de...	0,88%
25	Preséntese en nuestra oficina de giros	0,87%
7	Saldo Embargado	0,73%
34	Certificar que: Abono en cuenta	0,70%
29	Mal remitido - Cuenta errada (24b)	0,59%
21	Instrumento enmendado	0,58%
12	Firma no registrada	0,50%
31	Mal remitido - Código de ruta errado o de otra plaza (24d)	0,41%
9	Presentación del cheque seis (6) meses después de librado	0,40%
5	Cuenta cancelada	0,38%
4	Librado en chequera ajena	0,37%
28	Mal remitido - Registro electrónico sin documento físico (24a)	0,35%
27	Valor inconsistente entre el registro y el cheque	0,27%
11	Instrumento aparentemente falsificado	0,15%
15	Falta protector registrado	0,14%
30	Mal remitido - Número de cheque errado (24c)	0,14%
3	Pagado parcialmente	0,01%
32	Mal remitido - Código de tránsito errado o de otro banco (24e)	0,00%
10	Quiebra, liquidación o concurso del girador	0,00%
0	No existe	0,00%