



**CONTENIDO**

**COMPENSACION ELECTRONICA**

1. **COMPORTAMIENTO DEL CANJE ENVIADO AL COBRO ABRIL 2004**

♦ [Valor del Canje Enviado al Cobro](#)

♦ [Volumen del Canje Enviado al Cobro](#)

2. **COMPORTAMIENTO DEL CANJE ENVIADO EN DEVOLUCION - ABRIL 2004**

♦ [Valor de la Devolución Enviada al Cobro](#)

♦ [Volumen del Canje Enviado en Devolución](#)

♦ [Porcentaje de Devolución](#)

♦ [Acumulado del Canje 2004 Frente al 2003](#)

3. **VALORES MAXIMOS, MINIMOS Y PROMEDIO DEL CANJE MAR DE 2004**

♦ [Canje al Cobro](#)

♦ [Canje en Devolución](#)

4. **VALOR DE LOS CHEQUES COMPENSADOS**

5. **CAUSALES DE DEVOLUCION**

**COMPENSACION ELECTRONICA**

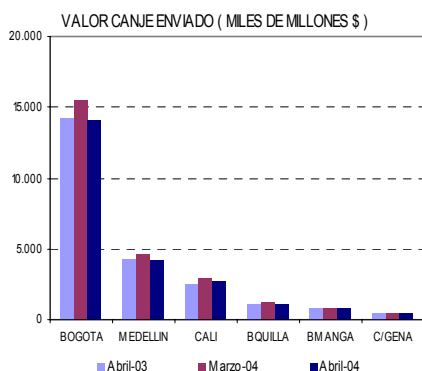
**1. COMPORTAMIENTO DEL CANJE ENVIADO AL COBRO ABRIL 2004**

♦ **Valor del Canje Enviado al Cobro**

Se presentan a continuación las estadísticas comparativas del canje de cheques al cobro en ABRIL de 2004, frente al mes anterior, y a igual mes de 2003.

Los siguientes cuadro y gráfica registran el valor del canje al cobro durante los periodos referidos:

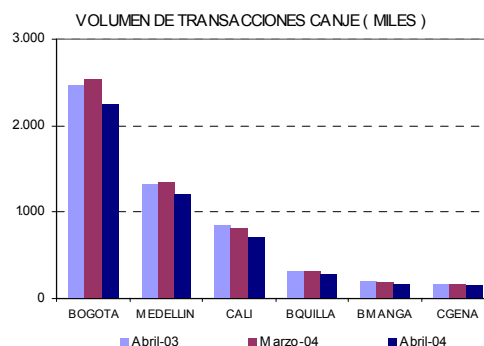
VALOR DEL CANJE ENVIADO (MILES DE MILLONES \$)							
MES	ABRIL (2003)	MARZO (2004)	ABRIL (2004)	DIF. (ABR 04-ABR 03)		DIF. (ABR 04-MAR 04)	
				EN VALOR	PORCENTUAL	EN VALOR	PORCENTUAL
BOGOTA	14.206	15.466	14.136	-70	-0,5	-1.330	-8,6
MEDELLIN	4.265	4.539	4.188	-77	-1,8	-411	-8,9
CALI	2.521	2.696	2.688	147	5,9	-227	-7,9
BQUILLA	1.142	1.264	1.174	32	2,8	-80	-7,1
BMANGA	740	734	735	-5	-0,7	-59	-7,5
CGENA	427	495	418	-10	-2,3	-78	-15,7
<b>TOTAL</b>	<b>23.302</b>	<b>25.513</b>	<b>23.319</b>	<b>17</b>	<b>0,1</b>	<b>-2.195</b>	<b>-8,6</b>



♦ **Volumen del Canje Enviado al Cobro**

Los siguientes cuadro y gráfica registran el número de cheques enviados al cobro al CEDEC durante los periodos analizados:

VOLUMEN DE TRANSACCIONES POR CIUDAD (MILES)							
MES	ABRIL (2003)	MARZO (2004)	ABRIL (2004)	DIF. (ABR 04-ABR 03)		DIF. (ABR 04-MAR 04)	
				EN VOLUMEN	PORCENTUAL	EN VOLUMEN	PORCENTUAL
BOGOTA	2.473	2.535	2.252	-220	-8,9	-283	-11,2
MEDELLIN	1.326	1.346	1.202	-124	-9,3	-144	-10,7
CALI	844	823	724	-120	-14,2	-99	-12,0
BQUILLA	329	329	283	-46	-14,0	-46	-13,8
BMANGA	200	196	175	-24	-12,2	-21	-10,5
CGENA	170	173	158	-12	-7,0	-15	-8,5
<b>TOTAL</b>	<b>5.342</b>	<b>5.402</b>	<b>4.796</b>	<b>-546</b>	<b>-10,2</b>	<b>-607</b>	<b>-11,2</b>



**2. COMPORTAMIENTO DEL CANJE ENVIADO EN DEVOLUCION ABRIL DE 2004**

♦ **Valor de la Devolución Enviada al Cobro**

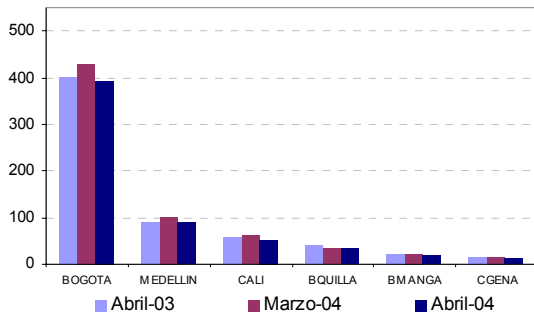
Se presentan a continuación las estadísticas comparativas del canje de cheques en devolución en ABRIL de 2004, frente al mes anterior y a igual mes de 2003.

Los siguientes cuadro y gráfica registran el valor del canje de cheques en devolución durante los periodos referidos:

VALOR DEVOLUCION ENVIADA (MILES DE MILLONES \$)							
MES	ABRIL (2003)	MARZO (2004)	ABRIL (2004)	DIF. (ABR 04-ABR 03)		DIF. (ABR 04-MAR 04)	
				EN VALOR	PORCENTUAL	EN VALOR	PORCENTUAL
BOGOTA	402	430	394	-9	-2,2	-37	-8,6
MEDELLIN	88	101	90	2	2,1	-11	-11,0
CALI	60	61	52	-8	-13,0	-9	-14,9
BQUILLA	39	35	34	-5	-12,4	-1	-2,0
BMANGA	21	21	19	-2	-8,1	-2	-8,1
CGENA	15	17	13	-2	-12,2	-4	-22,1
<b>TOTAL</b>	<b>625</b>	<b>665</b>	<b>602</b>	<b>-23</b>	<b>-3,7</b>	<b>-63</b>	<b>-9,5</b>



VALOR DEVOLUCION ( MILES DE MILLONES \$ )

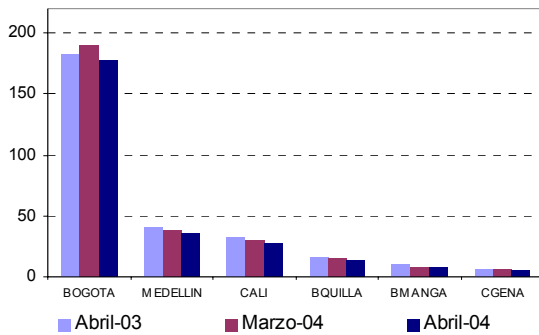


◆ **Volumen del Canje Enviado en Devolución**

Los siguientes cuadro y gráfica registran el número de cheques devueltos por el sistema CEDEC durante los períodos analizados:

MES	VOLUMEN DE TRANSACCIONES (MILES)						
	ABRIL (2003)	MARZO (2004)	ABRIL (2004)	DIF. (ABR 04-ABR 03)		DIF. (ABR 04-MAR 04)	
				EN VALOR	PORCENTUAL	EN VALOR	PORCENTUAL
BOGOTA	182	190	178	-4,1	-2,3	-11,8	-6,2
MEDELLIN	42	38	35	-6,1	-14,7	-2,7	-7,0
CALI	33	30	27	-5,5	-16,6	-2,3	-7,9
BQUILLA	17	15	14	-2,6	-15,7	-1,3	-8,6
BMANGA	10	8	7	-2,4	-24,9	-0,7	-8,6
CGENA	6	6	5	-1,0	-16,7	-0,6	-9,7
<b>TOTAL</b>	<b>289</b>	<b>287</b>	<b>268</b>	<b>-21,8</b>	<b>-7,5</b>	<b>-19,4</b>	<b>-6,7</b>

VOLUMEN DE DEVOLUCIONES ( MILES )



◆ **Porcentaje de Devolución**

Los siguientes cuadros registran el valor y número de los cheques devueltos como porcentaje del respectivo canje al cobro:

SUCURSAL	PORCENTAJE DE DEVOLUCION DE MAR 2004 Y ABR. DE 2004 / VALOR					
	MARZO (2004)		ABRIL (2004)		PORCENTAJE	
	DEVOLUCION	CANJE	DEVOLUCION	CANJE	(%) DEV/Mar 04	(%) DEV/Abr 04
BOGOTA	430	13.870	394	15.466	3,1%	2,5%
MEDELLIN	101	4.264	90	4.599	2,4%	2,0%
CALI	61	2.519	52	2.896	2,4%	1,8%
BQUILLA	35	1.035	34	1.264	3,3%	2,7%
BMANGA	21	688	19	794	3,0%	2,4%
CARTAGENA	17	411	13	495	4,1%	2,7%
<b>TOTAL</b>	<b>665</b>	<b>22.787</b>	<b>602</b>	<b>25.513</b>	<b>2,9%</b>	<b>2,4%</b>

MILES DE MILLONES DE PESOS

SUCURSAL	PORCENTAJE DE DEVOLUCION DE MAR 2004 Y ABR. DE 2004 / VOLUMEN					
	MARZO (2004)		ABRIL (2004)		PORCENTAJE	
	DEVOLUCION	CANJE	DEVOLUCION	CANJE	(%) DEV/Mar 04	(%) DEV/Abr 04
BOGOTA	190	2.222	178	2.535	8,6%	7,0%
MEDELLIN	38	1.199	35	1.346	3,2%	2,6%
CALI	30	717	27	823	4,1%	3,3%
BQUILLA	15	268	14	329	5,8%	4,3%
BMANGA	8	172	7	196	4,6%	3,7%
CARTAGENA	6	156	5	173	3,7%	3,0%
<b>TOTAL</b>	<b>287</b>	<b>4.733</b>	<b>268</b>	<b>5.402</b>	<b>6,1%</b>	<b>5,0%</b>

MILES DE TRANSACCIONES

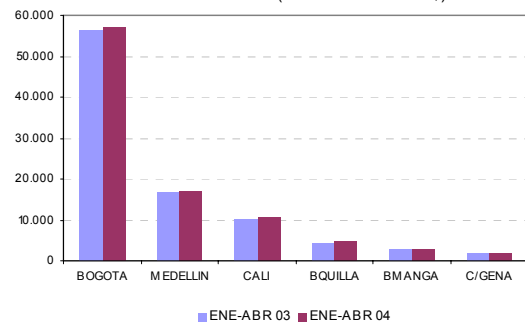
MILES DE TRANSACCIONES

◆ **Acumulado del canje 2004 Frente al 2003**

A continuación se presentan los cuadros de acumulado mensuales tanto en valor como en volumen del período ABRIL de 2004 con respecto al acumulado en el mismo período de 2003.

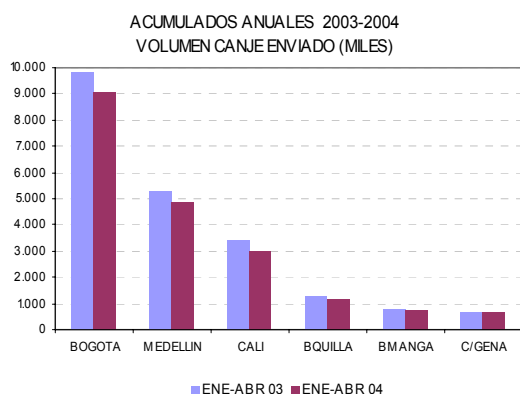
MESES	ACUMULADO VALOR CAIJE EIVIADO (MILES)			
	ENE-ABR 03	ENE-ABR 04	DIF. 2004 - 2003	
			EN VALOR	PORCENTUAL
BOGOTA	56.302	57.177	875	1,554
MEDELLIN	16.881	17.262	381	2,255
CALI	10.114	10.705	591	5,846
BQUILLA	4.521	4.577	55	1,222
BMANGA	2.986	2.952	-34	-1,147
CGENA	1.697	1.760	63	3,727
<b>TOTAL</b>	<b>92.501</b>	<b>94.432</b>	<b>1.931</b>	<b>2,088</b>

ACUMULADOS ANUALES 2003-2004  
VALOR CANJE ENVIADO (MILES DE MILLONES \$)

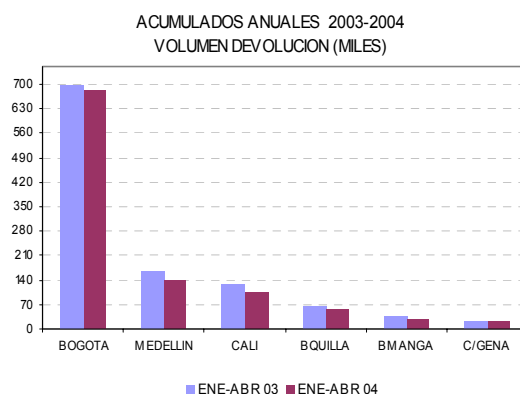




ACUMULADO VOLUMEN DEL CANJE ENVIADO (MILES)				
MESES	ENE-ABR 03	ENE-ABR 04	DIF. 2004 - 2003	
			EN VALOR	PORCENTUAL
BOGOTA	9.826	9.086	-741	-7,537
MEDELLIN	5.330	4.896	-434	-8,141
CALI	3.424	2.985	-439	-12,828
BQUILLA	1.303	1.158	-145	-11,097
BMANGA	802	717	-85	-10,651
C/GENA	679	648	-31	-4,524
<b>TOTAL</b>	<b>21.364</b>	<b>19.489</b>	<b>-1.874</b>	<b>-8,774</b>

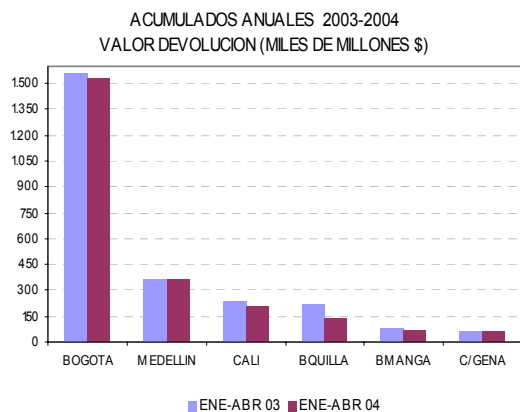


ACUMULADO VOLUMEN DEVOLUCION ENVIADA (MILES)				
MESES	ENE-ABR 03	ENE-ABR 04	DIF. 2004 - 2003	
			EN VALOR	PORCENTUAL
BOGOTA	696	679	-18	-2,515
MEDELLIN	167	139	-28	-17,033
CALI	129	107	-22	-17,037
BQUILLA	66	56	-10	-14,795
BMANGA	38	28	-9	-24,540
C/GENA	25	21	-4	-16,308
<b>TOTAL</b>	<b>1.122</b>	<b>1.031</b>	<b>-91</b>	<b>-8,125</b>



DEVOLUCION

ACUMULADO VALOR DEVOLUCION ENVIADA (MILES DE MILLONES \$)				
MESES	ENE-ABR 03	ENE-ABR 04	DIF. 2004 - 2003	
			EN VALOR	PORCENTUAL
BOGOTA	1.565	1.529	-37	-2,348
MEDELLIN	364	362	-2	-0,516
CALI	231	210	-21	-9,148
BQUILLA	212	134	-78	-36,827
BMANGA	80	72	-8	-10,225
C/GENA	57	61	4	6,663
<b>TOTAL</b>	<b>2.510</b>	<b>2.368</b>	<b>-142</b>	<b>-5,669</b>



3. VALORES MÁXIMOS, MÍNIMOS Y PROMEDIO DEL CANJE Y DEVOLUCION -ABRIL DE 2004

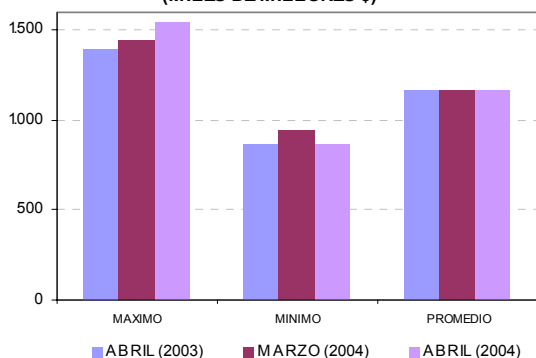
Los siguientes cuadros y gráficas registran los valores máximos, mínimos, y promedios de valor y volumen enviados en canje y devolución, para el mes de ABRIL de 2004 comparados con el mismo mes del año anterior y del mes inmediatamente anterior.

♦ Canje al Cobro

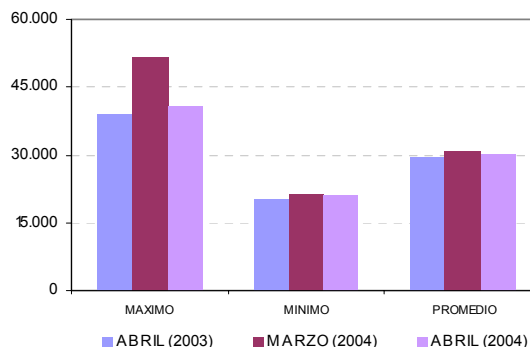
VALOR DE TRANSACCIONES CANJE (MILES DE MILLONES \$)							
MES	ABRIL (2003)	MARZO (2004)	ABRIL (2004)	DIF. (ABR 04-ABR 03)		DIF. (ABR 04-MAR 04)	
				EN VOLUMEN	PORCENTUAL	EN VOLUMEN	PORCENTUAL
MAXIMO	1.398	1.446	1.546	148	10,6	101	7,0
MINIMO	866	938	838	-8	-0,9	-80	-8,5
PROMEDIO	1.165	1.160	1.166	1	0,1	6	0,5



VALOR DE TRANSACCIONES CANJE  
(MILES DE MILLONES \$)



VALOR DE TRANSACCIONES DEVOLUCION  
(MILLONES)



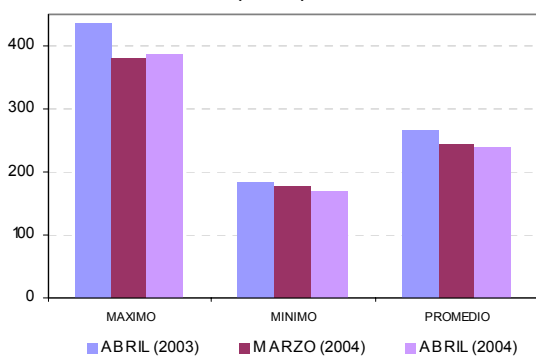
VOLUMEN DE TRANSACCIONES CANJE (MILES)

MES	ABRIL (2003)	MARZO (2004)	ABRIL (2004)	DIF. (ABR 04-ABR 03)		DIF. (ABR 04-MAR 04)	
				EN VOLUMEN	PORCENTUAL	EN VOLUMEN	PORCENTUAL
MAXIMO	437	380	387	-50	-11,4	7	2,0
MINIMO	183	179	170	-13	-7,0	-9	-5,0
PROMEDIO	267	246	240	-27	-10,2	-6	-2,3

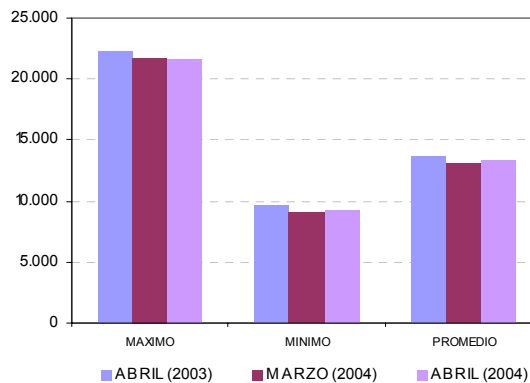
VOLUMEN DE TRANSACCIONES DEVOLUCION

MES	ABRIL (2003)	MARZO (2004)	ABRIL (2004)	DIF. (ABR 04-ABR 03)		DIF. (ABR 04-MAR 04)	
				EN VOLUMEN	PORCENTUAL	EN VOLUMEN	PORCENTUAL
MAXIMO	22.340	21.730	21.599	-741	-3,3	-131	-0,6
MINIMO	9.726	9.106	9.270	-456	-4,7	164	1,8
PROMEDIO	13.694	13.047	13.384	-310	-2,3	336	2,6

VOLUMEN DE TRANSACCIONES CANJE  
(MILES)



VOLUMEN DE TRANSACCIONES DEVOLUCION



◆ Canje en Devolución

VALOR DE TRANSACCIONES DEVOLUCION (MILLONES)

MES	ABRIL (2003)	MARZO (2004)	ABRIL (2004)	DIF. (ABR 04-ABR 03)		DIF. (ABR 04-MAR 04)	
				EN VOLUMEN	PORCENTUAL	EN VOLUMEN	PORCENTUAL
MAXIMO	39.122	51.719	41.039	1.917	4,9	-10.680	-20,7
MINIMO	20.075	21.542	20.829	753	3,8	-714	-3,3
PROMEDIO	29.524	31.098	30.049	525	1,8	-1.048	-3,4



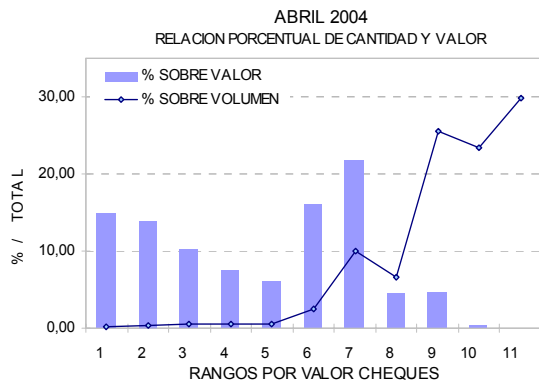
4. VALOR DE LOS CHEQUES COMPENSADOS

Se presentan a continuación las estadísticas correspondientes a la distribución del número y valor de los cheques compensados en ABRIL de 2004, de acuerdo con los diferentes rangos de sus valores individuales:

VALOR DE LOS CHEQUES COMPENSADOS						
RANGO	N° CHEQUES <sup>1/</sup>	% SOBRE TOTAL DE CHEQUES	VALOR <sup>2/</sup>	% SOBRE VALOR TOTAL	VR PROMEDIO POR CHEQUE	
1	0-100.000	712,4	14,85	37,55	0,2	52.706
2	100.000-200.000	671,6	14,00	102,44	0,4	152.540
3	200.000-300.000	490,2	10,22	123,06	0,5	251.034
4	300.000-400.000	355,8	7,42	125,23	0,5	351.980
5	400.000-500.000	288,3	6,01	131,64	0,6	456.550
6	500.000-1.000.000	771,6	16,09	563,03	2,4	729.712
7	1.000.000-5.000.000	1.047,8	21,85	2.351,41	10,1	2.244.067
8	5.000.000-10.000.000	210,7	4,39	1.523,32	6,5	7.230.205
9	10.000.000-100.000.000	224,6	4,68	5.963,90	25,6	26.556.287
10	100.000.000-1.000.000.000	20,7	0,43	5.447,25	23,4	263.151.977
11	>1.000.000.000	2,2	0,05	6.949,90	29,8	3.134.822.225
<b>TOTAL</b>		<b>4.796</b>	<b>100,0</b>	<b>23.319</b>	<b>100,0</b>	<b>4.862.287</b>

1/ MILES DE TRANSACCIONES

2/ MILES DE MILLONES \$



5. CAUSALES DE DEVOLUCION

El siguiente cuadro señala los porcentajes de las causales de devolución sobre el total de las devoluciones del mes de Abril de 2004.

Código	Causal devolución	%
2	Fondos insuficientes	64,62%
1	Carencia absoluta de fondos	4,08%
33	Certificar que: Consignación del cheque en cuenta del primer beneficiario	3,54%
23	Falta sello de canje	2,93%
18	Falta continuidad endosos	2,46%
19	Identificación insuficiente del tenedor	2,15%
13	Firma no concordante con la registrada	2,01%
24	Mal remitido: no es a nuestro cargo	1,88%
6	Cuenta saldada	1,86%
8	Hay orden de no pagarlo	1,50%
16	Falta sello ante firma registrada	1,26%
26	Certificar que: Abono de cheque fiscal en cuenta de la Entidad pública beneficiaria	1,05%
20	Tenedor distinto al beneficiario	1,04%
17	Falta endoso	0,99%
22	Falta cantidad en letras y/o números	0,92%
14	Faltan firmas de...	0,86%
34	Certificar que: Abono en cuenta	0,81%
25	Preséntese en nuestra oficina de giros	0,72%
7	Saldo Embargado	0,68%
29	Mal remitido - Cuenta errada (24b)	0,58%
21	Instrumento enmendado	0,56%
12	Firma no registrada	0,54%
9	Presentación del cheque seis (6) meses después de librado	0,52%
28	Mal remitido - Registro electrónico sin documento físico (24a)	0,44%
31	Mal remitido - Código de ruta errado o de otra plaza (24d)	0,42%
5	Cuenta cancelada	0,42%
4	Librado en chequera ajena	0,39%
27	Valor inconsistente entre el registro y el cheque	0,28%
30	Mal remitido - Número de cheque errado (24c)	0,17%
11	Instrumento aparentemente falsificado	0,14%
15	Falta protector registrado	0,13%
3	Pagado parcialmente	0,00%
32	Mal remitido - Código de tránsito errado o de otro banco (24e)	0,00%
0	No existe	0,00%
10	Quiembra, liquidación o concurso del girador	0,00%